



RAN

Rete Accelerometrica Nazionale

Monografia della
postazione di
Asiago

Codice stazione
ASG

Prima compilazione: 14 Marzo 2007
Aggiornamento:

Inquadramento generale



Sede della postazione

Codice	ASG
---------------	-----

Regione	Veneto	
Provincia	Vicenza	
Comune Località	Asiago	Canove
Indirizzo n° civico		
Riferimenti locali	Cabina Enel di Colle Waister	
Note sul sito della stazione		

Ente committente	DPC	USSN
Data Ora prima attivazione	17/05/1973	
Tipo e codice strumento	A	
Note relative alla stazione di misura	Stazione attiva	

Inquadramento geografico

Foto aerea con localizzazione sito stazione

		Latitudine	Longitudine
Coordinate Geografiche (WGS84)		45.855833	11.4738889
Coordinate UTM (WGS84 zona 33)			
Coordinate Gauss- Boaga (Monte Mario fuso 2)			

Foglio - tav. I.G.M.I. Quota (m s.l.m.)	37 IV SO	974
--	----------	-----

Carta Tecnica Regionale	
-------------------------	--

Stazione su roccia più vicina	
----------------------------------	--

Inquadramento geologico

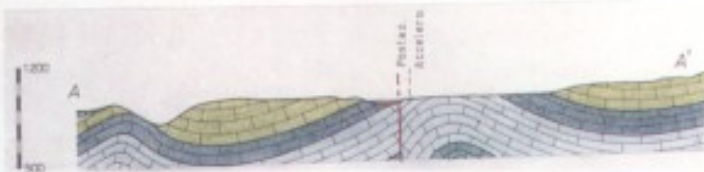
CARTA GEOLOGICA scala 1:50000



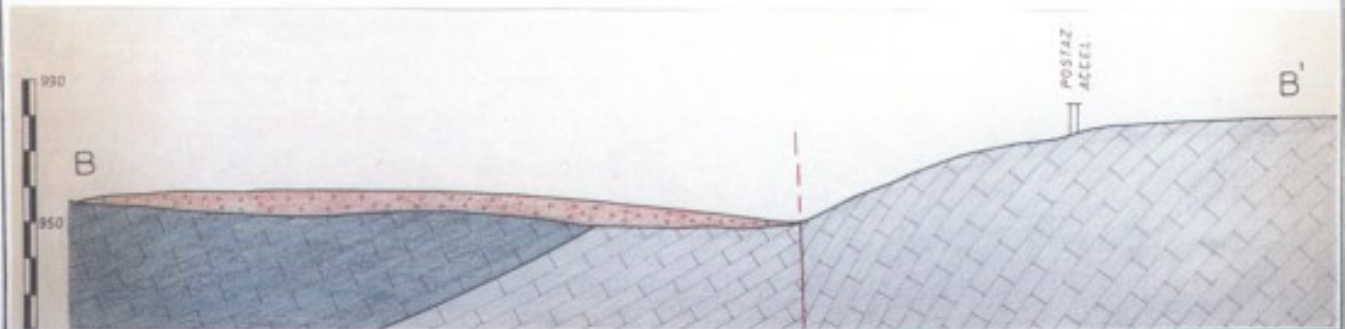
LEGENDA

-  Alluvioni grossolane, ghiaiose, con livelli conglomeratici, wurmiane e post-wurmiane.
-  Morene prevalentemente wurmiane.
-  Alluvioni antiche ciottolose, in genere cementate, anteriori alla glaciazione wurmiana.
-  Morenico prewurmiano, parzialmente cementato.
-  Biancone Calcari stratificati color bianco avorio a frattura concoide e liste di selce scura. Cretaceo inf.-Giurese sup. (Cenomaniano-Titoniano sup.).
-  Rosso ammonitico veronese Calcari rosei, rossi e bianchi ad ammoniti. Giurese sup.
-  Lumachella a posidonia alpina dei sette comuni. Calcari rosei e nocciola fossiliferi, fittamente stratificati. Giurese medio.
-  Calcari grigi di Noriglio. Calcari grigi a lithotis problematica e terebratula rotzoana, fittamente stratificati. Giurese inf. (Lias medio inf.).
-  Faglie.
-  Traccia delle sezioni.
-  Postazione accelerometrica.

SEZIONE GEOLOGICA A-A' scala 1:50000



SEZIONE GEOLOGICA B-B' scala 1:2000



Riferimenti

Geologia

Carta geologica estratta dalle monografie dell'Enel