



RAN

Rete Accelerometrica Nazionale

Monografia della
postazione di
Sellano ovest

Codice stazione
SELW

Prima compilazione: 2 Ottobre 2006
Aggiornamento:

Inquadramento generale

Sede della postazione

Codice	SELW
---------------	------

Regione	Umbria	
Provincia	Perugia	
Comune Località	Sellano	
Indirizzo n° civico		
Riferimenti locali		
Note sul sito della stazione		

Ente committente	DPC	USSN
Data Ora prima attivazione	03/07/1997 (attiv) 25/06/1998 (disatt)	
Tipo e codice strumento	ALTUS K2 19 bits (25/10/97)	
Note relative alla stazione di misura	Stazione temporanea	

Inquadramento geografico

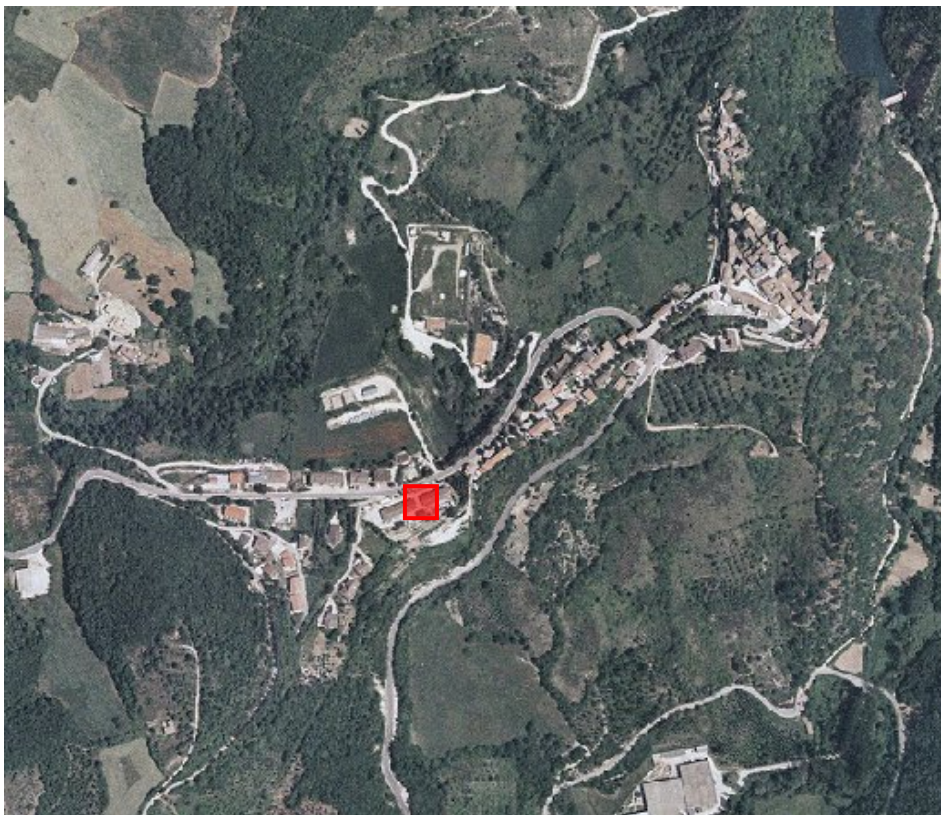


Foto aerea con localizzazione sito stazione

		Latitudine	Longitudine
Coordinate Geografiche (WGS84)		42.886210	12.921806
Coordinate UTM (WGS84 zona 33)		4750273.8	330294.8
Coordinate Gauss- Boaga (Monte Mario fuso 2)		4750284	2350303

Foglio - tav. I.G.M.I. Quota (m s.l.m.)	131 SE	-
--	----------	---

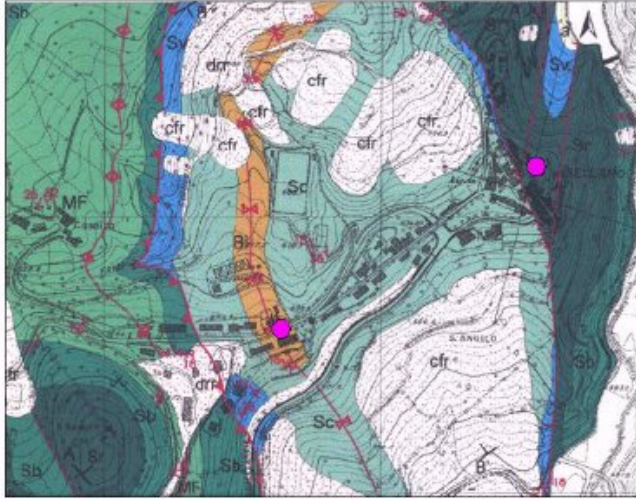
Carta Tecnica Regionale	
-------------------------	--

Stazione su roccia più vicina	
----------------------------------	--

Inquadramento geologico

STAZIONE DI:
SELLANO

Dati tratti da GNDT-SSN, 1999



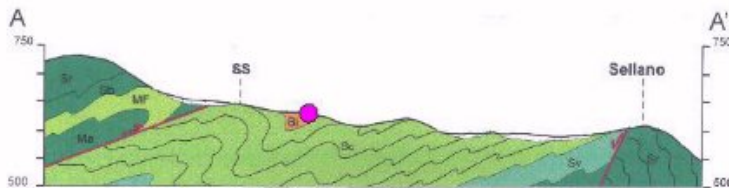
SCALA 1:10.000

Legenda

- Corpo di frana - cfr
- Detriti recenti di falda - drr- (Pleistocene medio.-sup.-Olocene)
- Alluvioni recenti - a- (Pleistocene-Olocene)
- Bisciaro - Bi- (Aquitano sup. - Burdigaliano p.p.)
- Scaglia Cinerea - Sc- (Eocene sup. - Aquitano inf.)
- Scaglia Variegata - Sv- (Eocene medio-Eocene sup.)
- Traccia della sezione

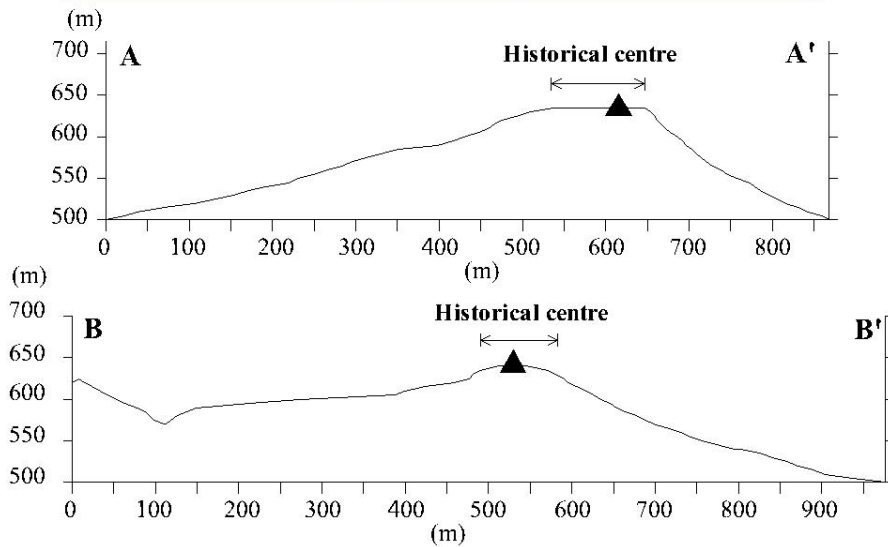
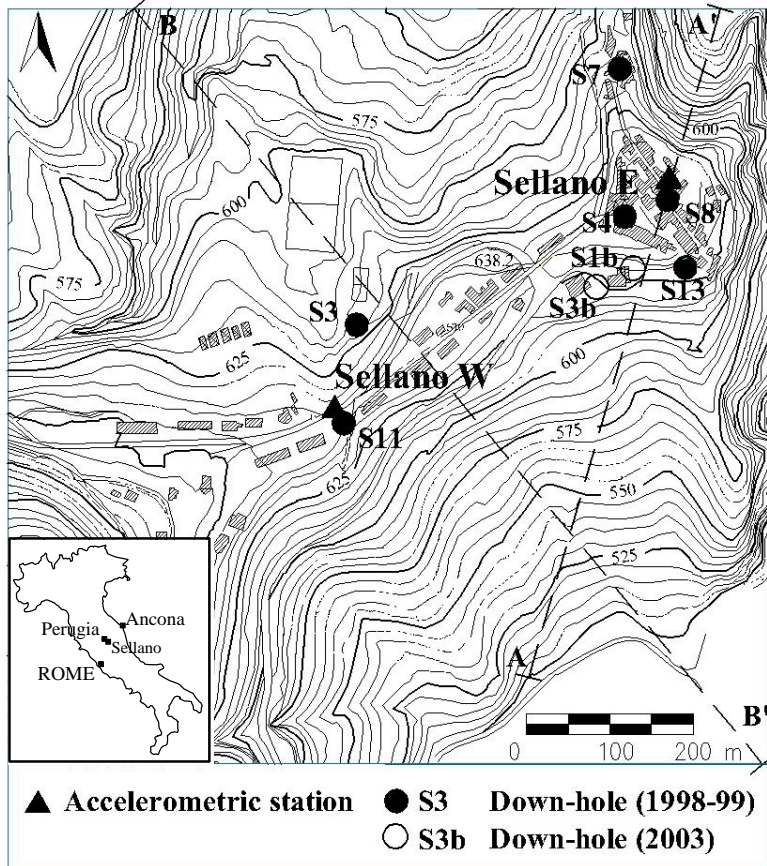
- Scaglia Rossa -Sr- (Turoniano-base Eocene medio)
- Scaglia Bianca -Sb- (Albiano sup.-Turoniano p.p.)
- Memme a Fucoidi (Aptiano inferiore p.p.- Albiano sup.p.p.)
- Stratificazione con inclinazione 10° - 80°
- Stratificazione subverticale 80°-90°
- Stratificazione rovesciata
- Traccia del piano assiale di sinclinale
- Traccia del piano assiale di anticlinale
- Faglia diretta o transtensiva
- Sovrascorrimento

Postazione accelerometrica.



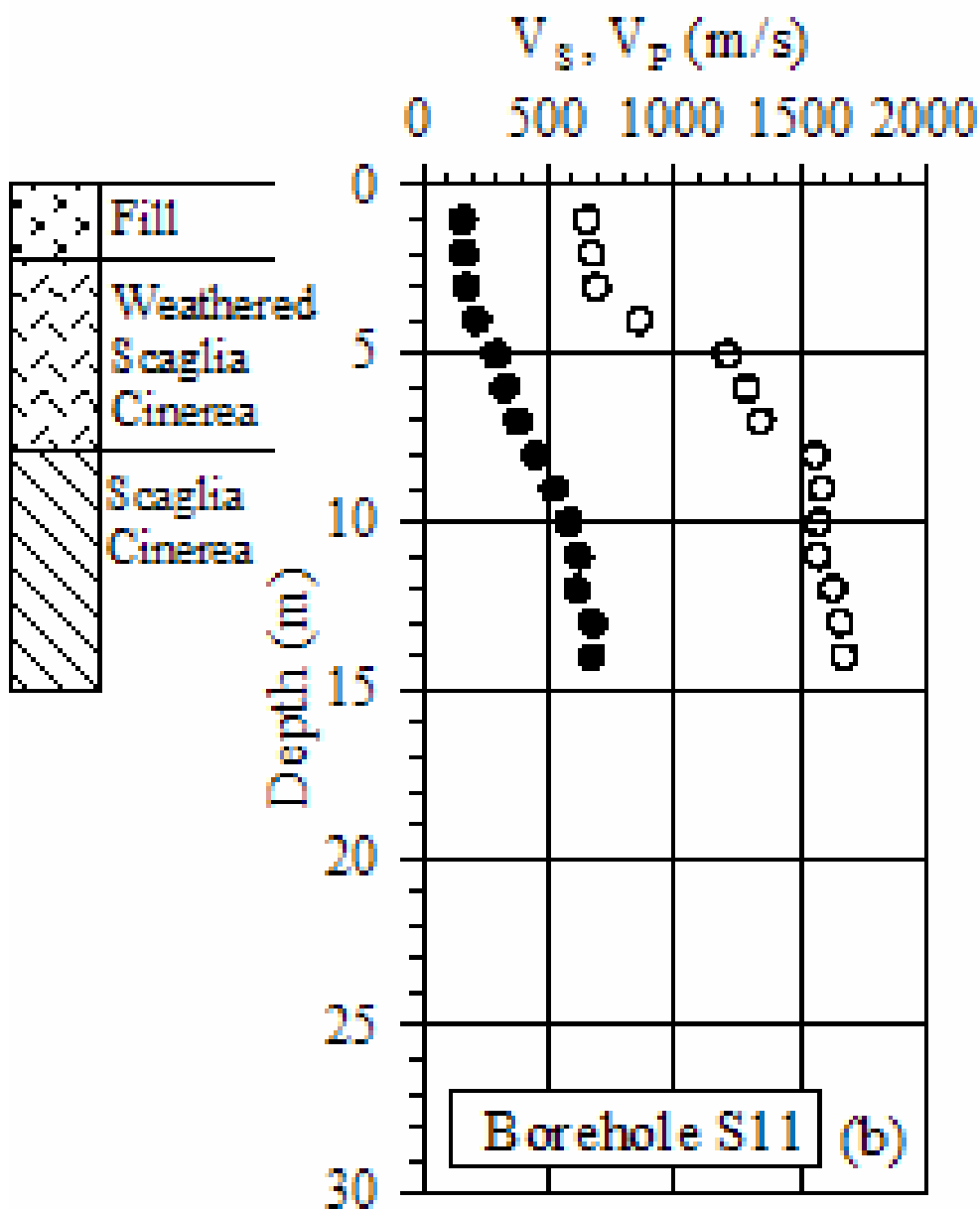
Estratto da *The Umbria-Marche strong motion data set (September 1997 – June 1998)*, SSN Monitoring System Group, CD-ROM, 2002.

Localizzazione indagini



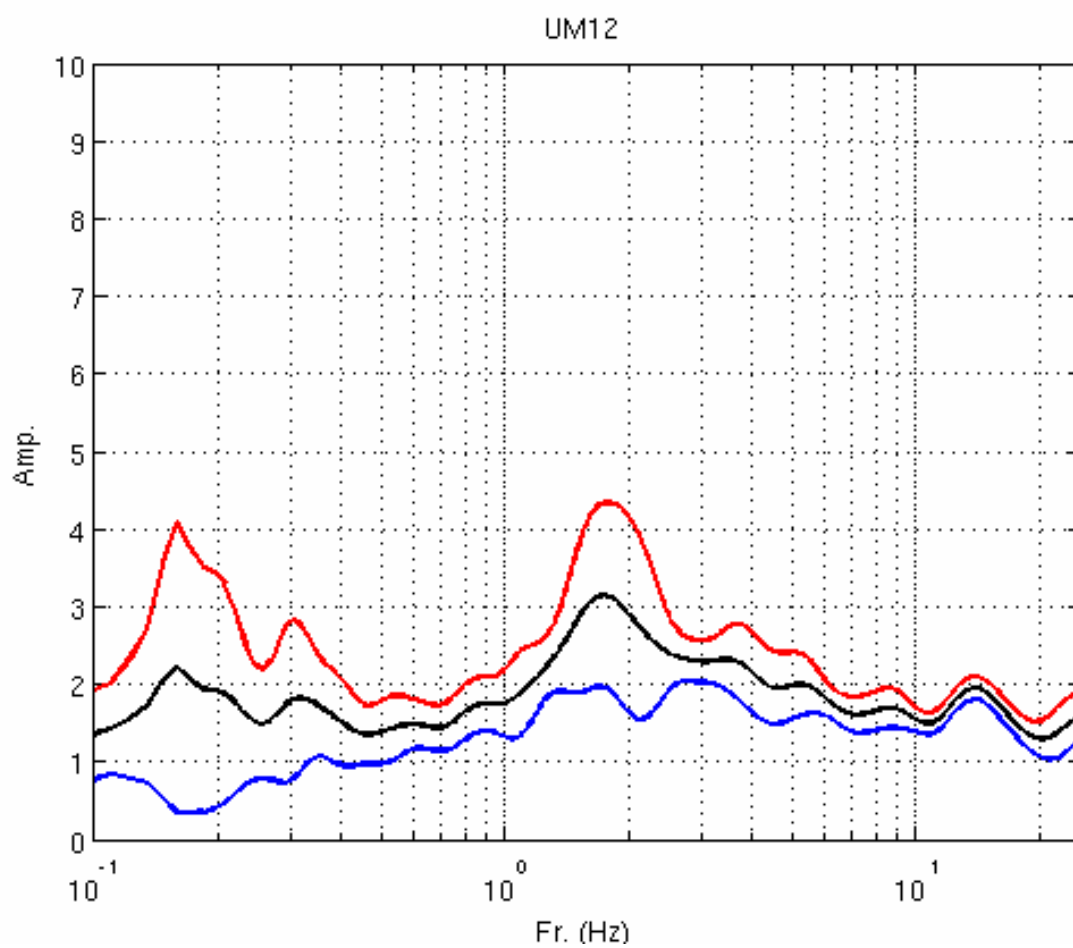
Da: CAPILLERI P., LANZO G., MAUGERI M., PAGLIAROLI A. (2005). Site effects evaluation in Sellano (Italy) by 1-D and 2-D numerical analyses. *Earthquake Resistant Engineering Structures V*, Skiathos, 20 maggio-1 giugno 2005, 73-82.

Profilo delle V_s e delle V_p



Da: CAPILLERI P., LANZO G., MAUGERI M., PAGLIAROLI A. (2005). Site effects evaluation in Sellano (Italy) by 1-D and 2-D numerical analyses. *Earthquake Resistant Engineering Structures V*, Skiathos, 20 maggio-1 giugno 2005, 73-82.

Microtremori



Riferimenti

Geologia

The Umbria-Marche strong motion data set (September 1997 – June 1998), SSN Monitoring System Group, CD-ROM, 2002.

Downhole

CAPILLERI P., LANZO G., MAUGERI M., PAGLIAROLI A. (2005). Site effects evaluation in Sellano (Italy) by 1-D and 2-D numerical analyses. *Earthquake Resistant Engineering Structures V*, Skiathos, 20 maggio-1 giugno 2005, 73-82.

Microtremori

INGV – Sezione di Milano Pavia