



# RAN

## *Rete Accelerometrica Nazionale*

Monografia della  
postazione di  
**Sellano est**

Codice stazione  
**SELE**

**Prima compilazione:** 2 Ottobre 2006  
**Aggiornamento:**

# Inquadramento generale



Sede della postazione

Codice	SELE
--------	------

Regione	Umbria	
Provincia	Perugia	
Comune   Località	Sellano	
Indirizzo   n° civico		
Riferimenti locali		
Note sul sito della stazione		

Ente committente	DPC	USSN
Data Ora prima attivazione	03/07/1997 (attiv) 25/06/1998 (disatt)	
Tipo e codice strumento	ALTUS K2 19 bits (04/11/97)	
Note relative alla stazione di misura	Stazione temporanea	

# Inquadramento geografico

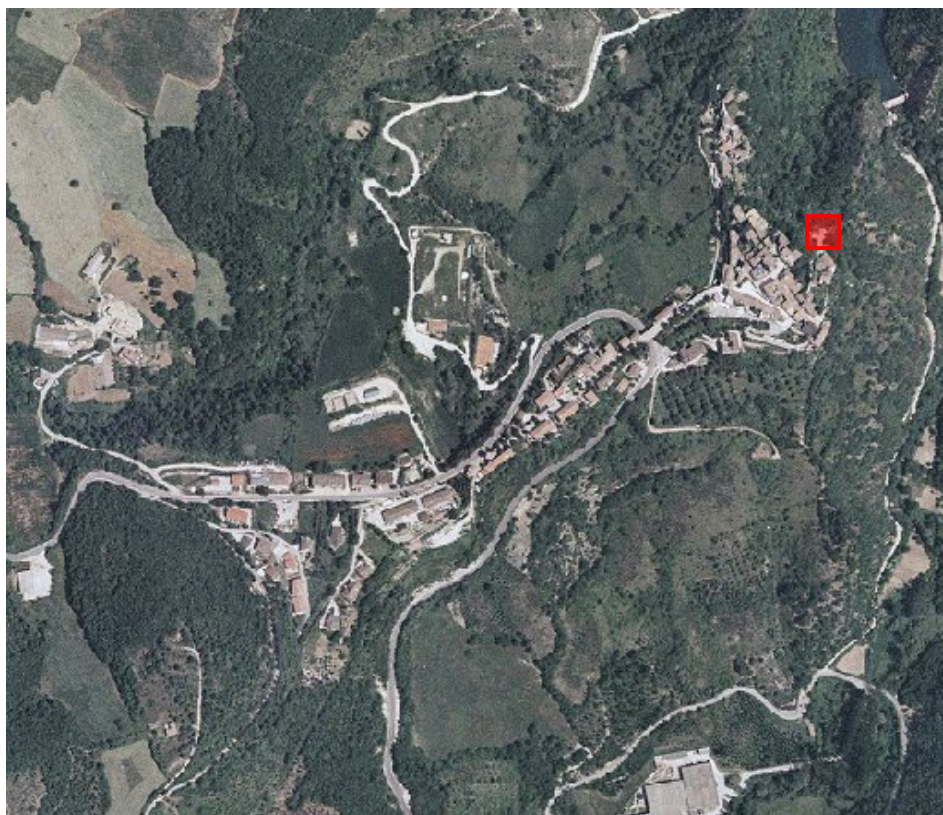


Foto aerea con localizzazione sito stazione

		Latitudine	Longitudine
Coordinate Geografiche (WGS84)		42.889216	12.927975
Coordinate UTM (WGS84 zona 33)		4750595.2	330806.8
Coordinate Gauss- Boaga (Monte Mario fuso 2)		4750606	2350815

Foglio - tav. I.G.M.I.   Quota (m s.l.m.)	131   SE	-
--	----------	---

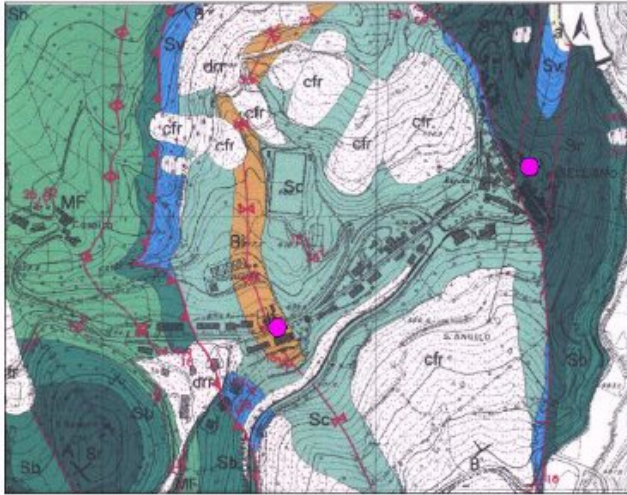
Carta Tecnica Regionale	
-------------------------	--

Stazione su roccia più vicina	
----------------------------------	--

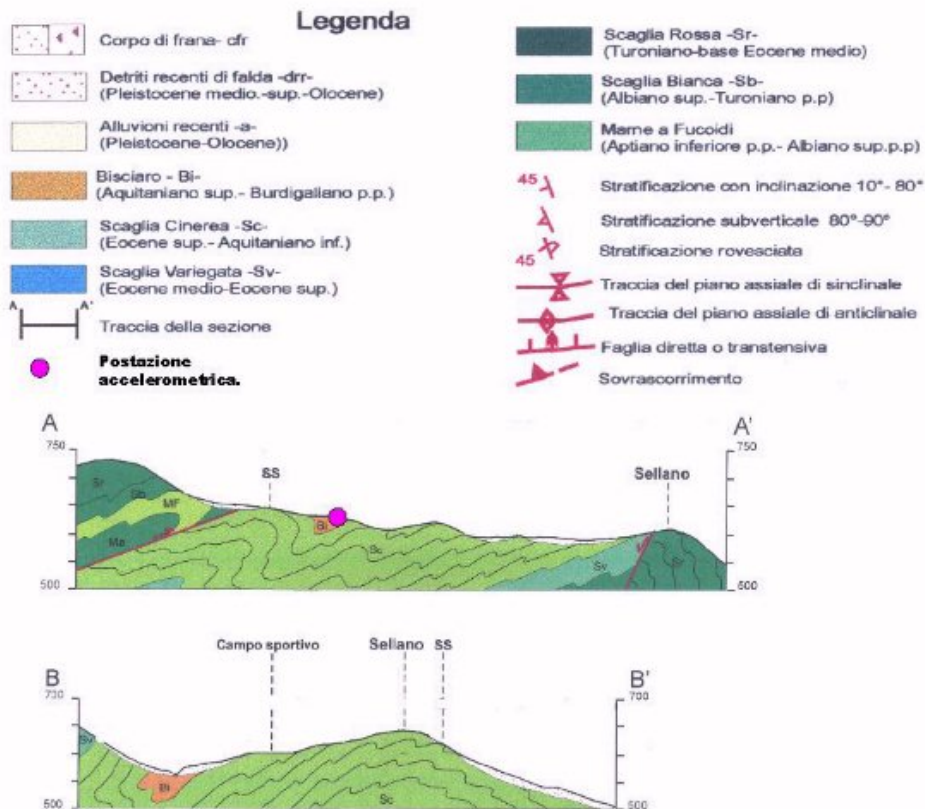
# Inquadramento geologico

STAZIONE DI:  
SELLANO

Dati tratti da GNDT-SSN, 1999

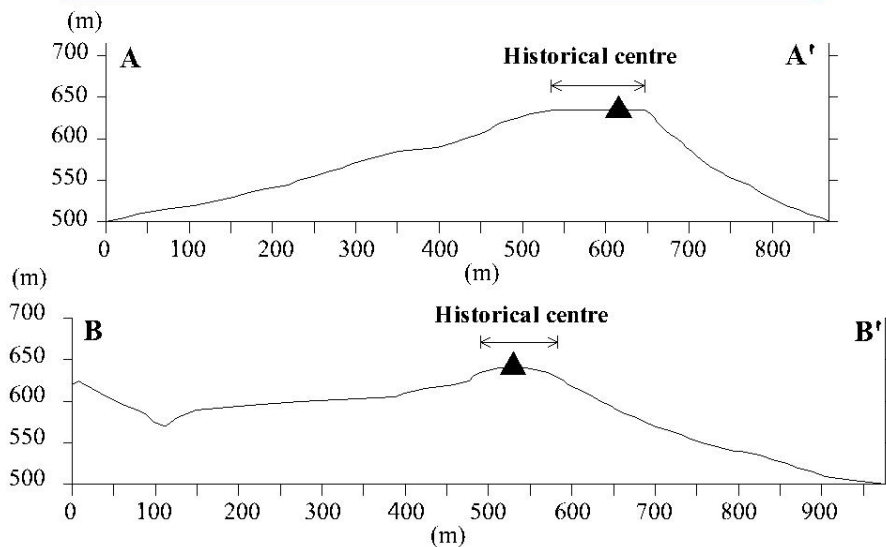
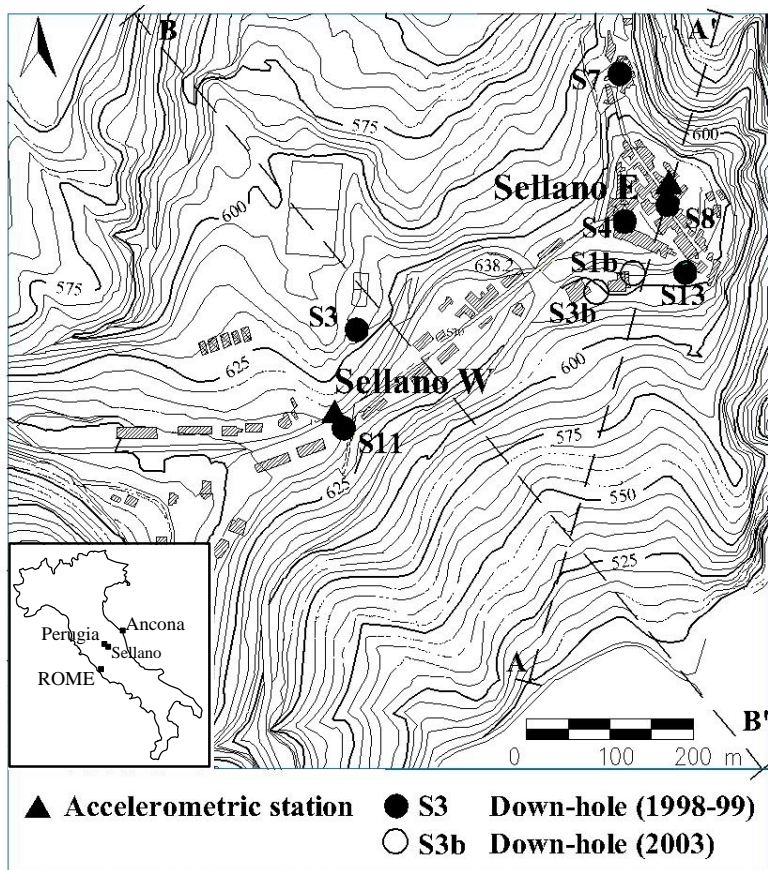


SCALA 1:10.000



Estratto da *The Umbria-Marche strong motion data set (September 1997 – June 1998)*, SSN Monitoring System Group, CD-ROM, 2002.

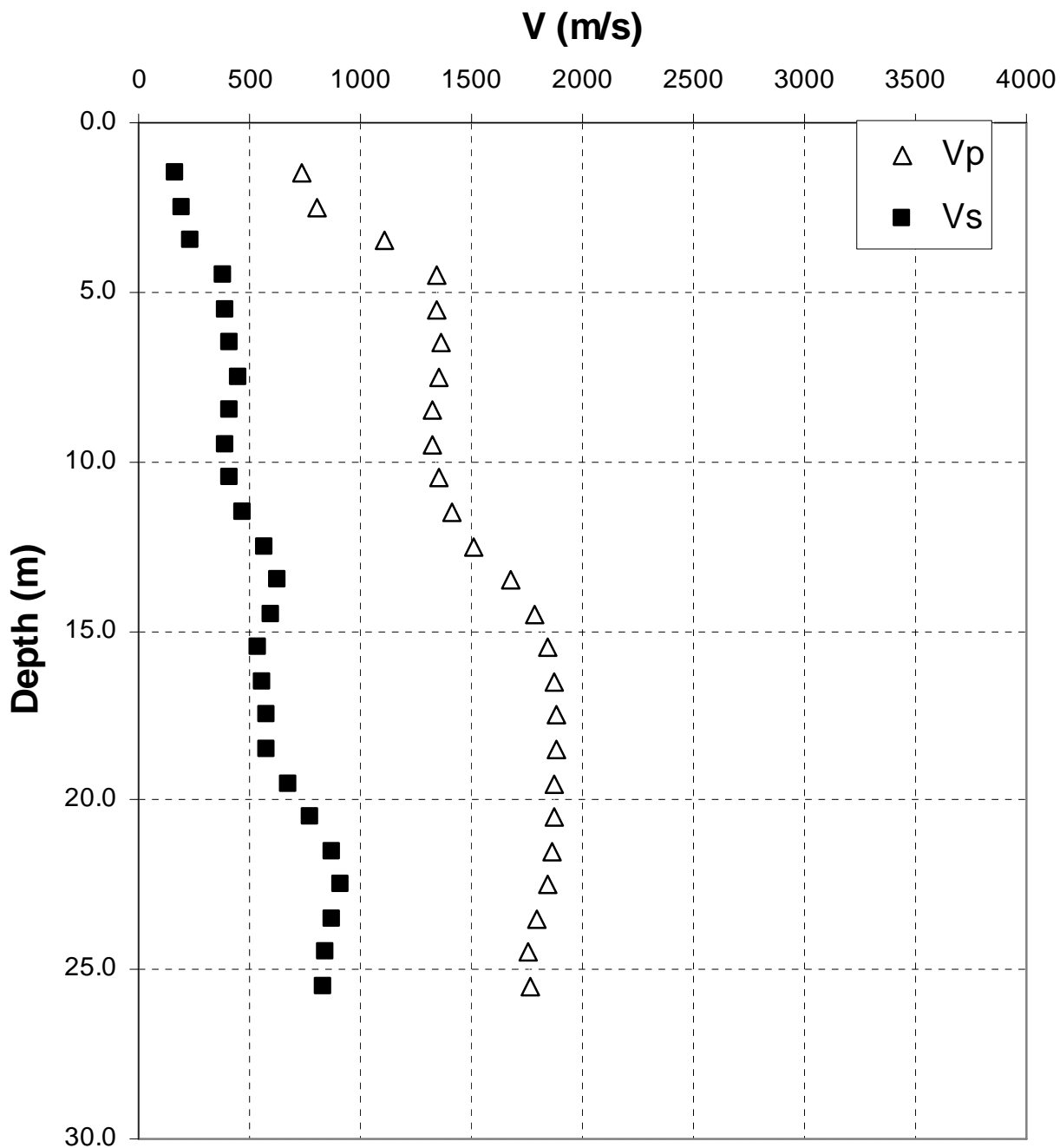
# Localizzazione indagini



Da: CAPILLERI P., LANZO G., MAUGERI M., PAGLIAROLI A. (2005). Site effects evaluation in Sellano (Italy) by 1-D and 2-D numerical analyses. *Earthquake Resistant Engineering Structures V*, Skiathos, 20 maggio-1 giugno 2005, 73-82.

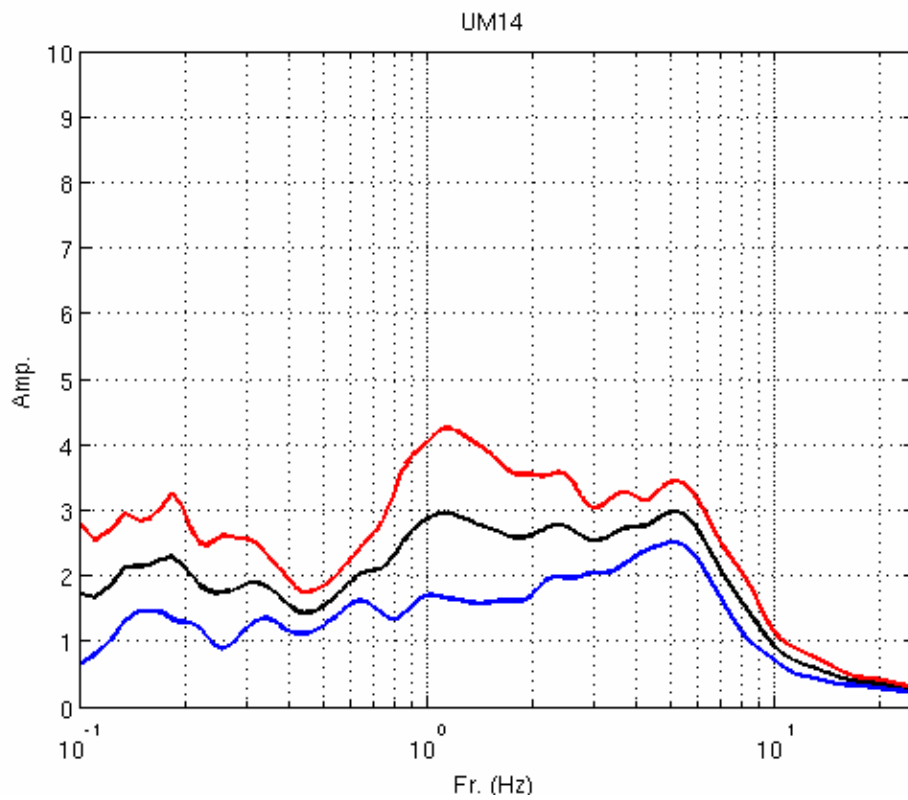
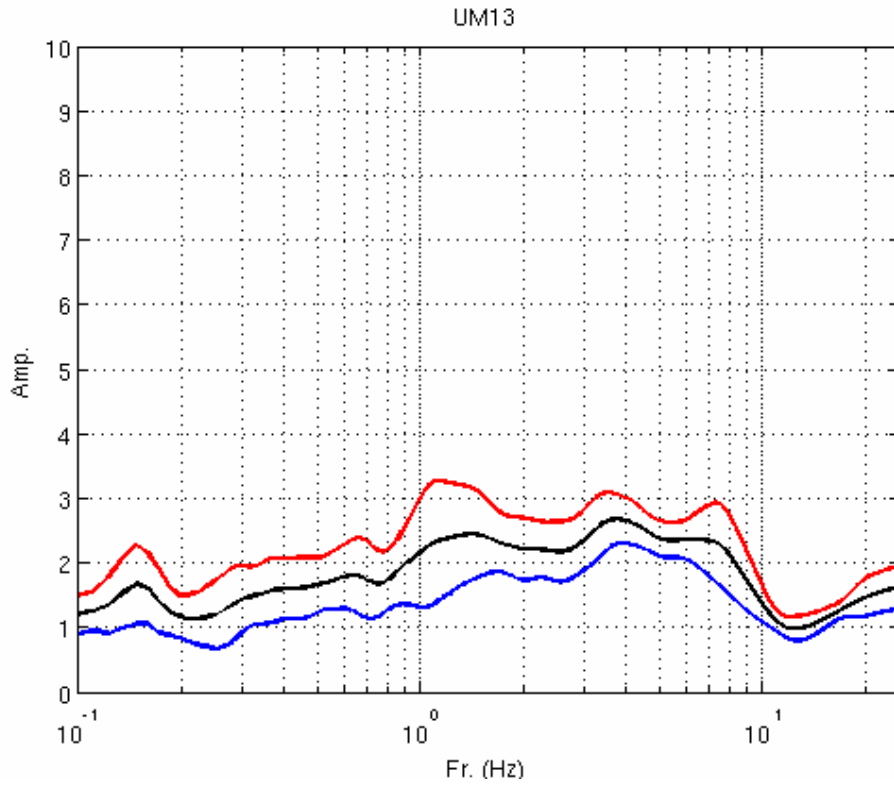
# Indagini geofisiche

## Profilo delle $V_s$ e delle $V_p$



Da: CAPILLERI P., LANZO G., MAUGERI M., PAGLIAROLI A. (2005). Site effects evaluation in Sellano (Italy) by 1-D and 2-D numerical analyses. *Earthquake Resistant Engineering Structures V*, Skiathos, 20 maggio-1 giugno 2005, 73-82.

# Microtremori



## **Riferimenti**

### **Geologia**

*The Umbria-Marche strong motion data set (September 1997 – June 1998)*, SSN Monitoring System Group, CD-ROM, 2002.

### **Downhole**

CAPILLERI P., LANZO G., MAUGERI M., PAGLIAROLI A. (2005). Site effects evaluation in Sellano (Italy) by 1-D and 2-D numerical analyses. *Earthquake Resistant Engineering Structures V*, Skiathos, 20 maggio-1 giugno 2005, 73-82.

### **Microtremori**

INGV – Sezione di Milano Pavia