



RAN

Rete Accelerometrica Nazionale

Monografia della
postazione di
Città castello regnano

Codice stazione
CTS

Prima compilazione: 4 Dicembre 2006
Aggiornamento:

Inquadramento generale



Sede della postazione

Codice	CTS
--------	-----

Regione	Umbria		
Provincia	Perugia		
Comune Località	Città di Castello	Regnano Satellite	
Indirizzo n° civico			
Riferimenti locali	Cabina Enel n° PG13E256		
Note sul sito della stazione			

Ente committente	DPC		USSN
Data Ora prima attivazione	23/11/1979		
Tipo e codice strumento	A		
Note relative alla stazione di misura	Stazione attiva		

Inquadramento geografico

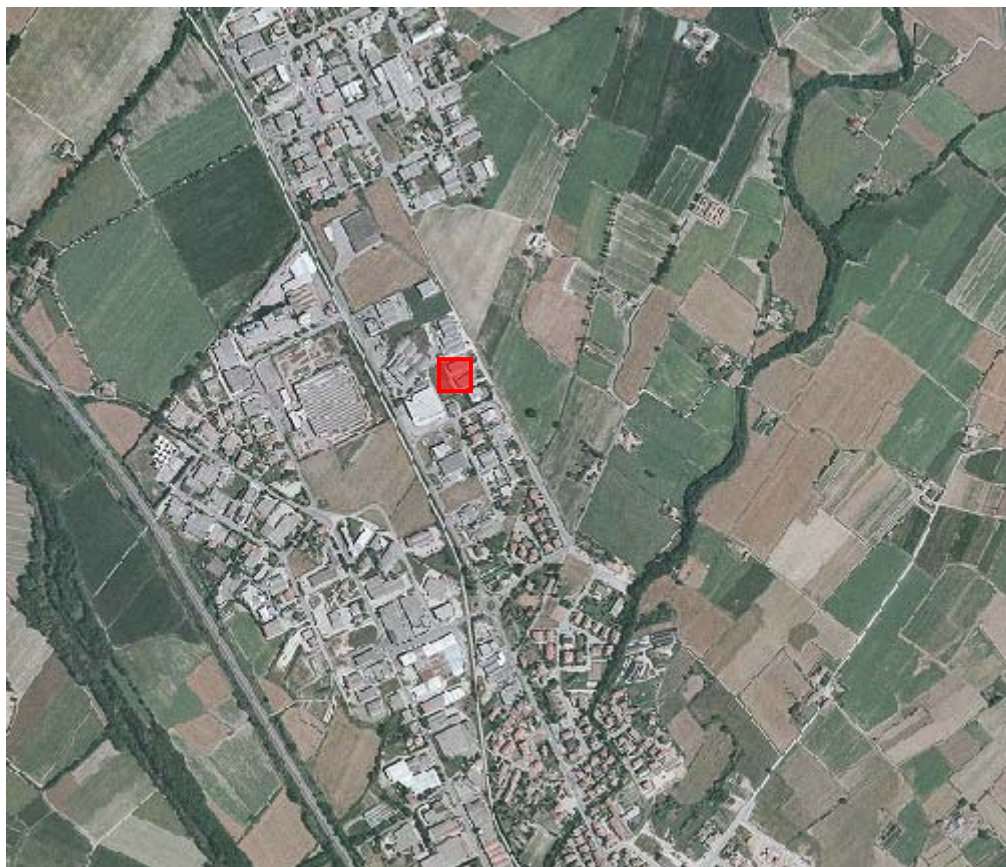


Foto aerea con localizzazione sito stazione

		Latitudine	Longitudine
Coordinate Geografiche (WGS84)		43.485	12.2236111
Coordinate UTM (WGS84 zona 33)		4818420.4	275484.37
Coordinate Gauss- Boaga (Monte Mario fuso 2)		4818520	2295472

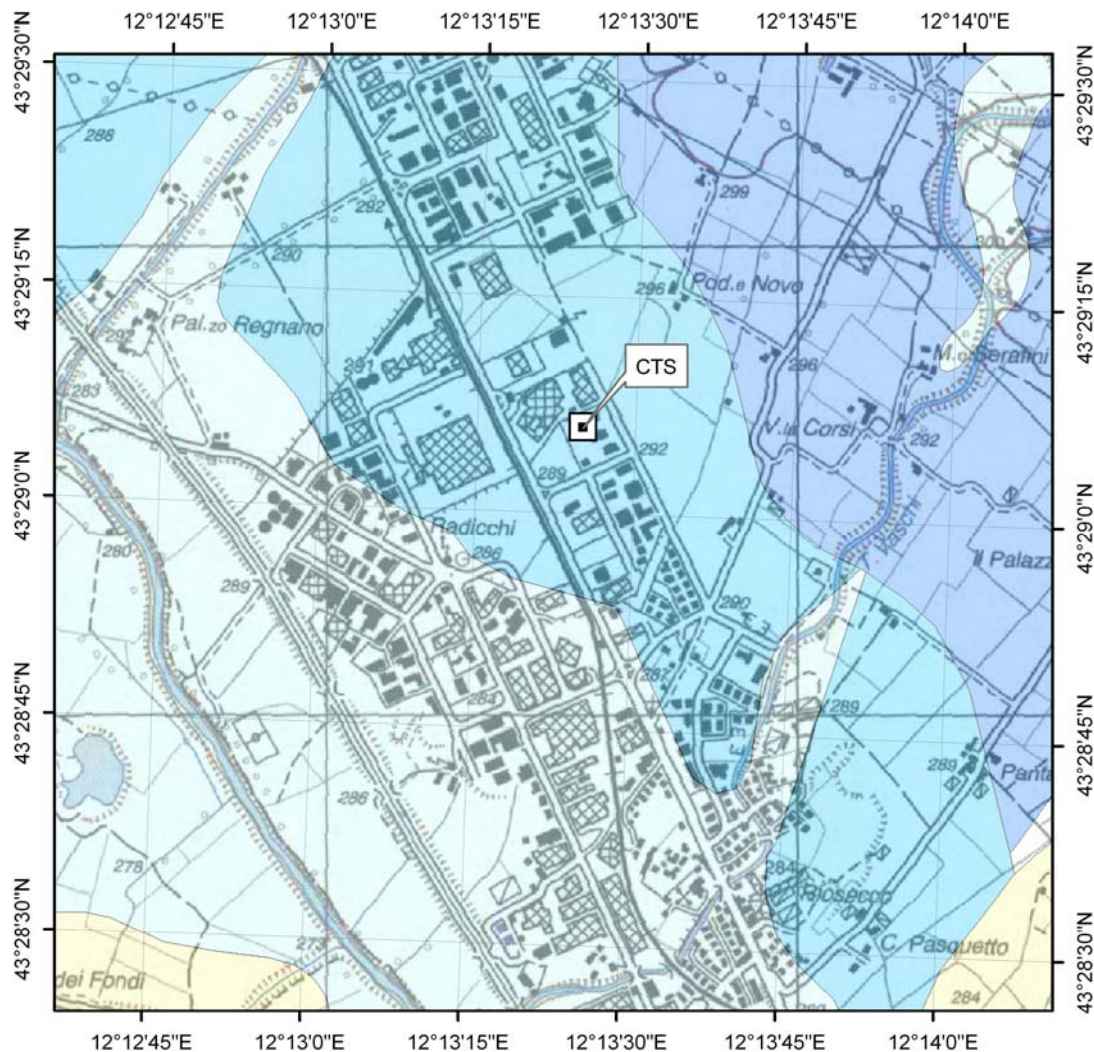
Foglio - tav. I.G.M.I. Quota (m s.l.m.)	115 II NO	297
--	-----------	-----

Carta Tecnica Regionale	
-------------------------	--


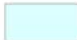

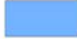

Stazione su roccia più vicina	
----------------------------------	--

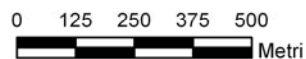
Inquadramento geologico

Città di Castello regnano



Legenda

-  postazione accelerometrica
-  alluvioni attuali e recenti
-  alluvioni terrazzate
-  alluvioni antiche terrazzate
-  conoide di deiezione



Riferimenti

Geologia

Carta geologica d'Italia al 1:100000 – foglio 115