



RAN

Rete Accelerometrica Nazionale

Monografia della
postazione di
Borgo Cerreto Torre

Codice stazione
BCT

Prima compilazione: 19 settembre 2006
Aggiornamento:

Inquadramento generale



Sede della postazione

| | |
|---------------|-----|
| Codice | BCT |
|---------------|-----|

| | | |
|-------------------------------------|---|---------------|
| Regione | Umbria | |
| Provincia | Perugia | |
| Comune Località | Cerreto di Spoleto | Borgo Cerreto |
| Indirizzo n° civico | | |
| Riferimenti locali | | |
| Note sul sito della stazione | Installata nella torre sovrastante il paese | |

| | | |
|--|------------------|--------|
| Ente committente | DPC | USSN |
| Data Ora prima attivazione | | |
| Tipo e codice strumento | CODISMA | 16 bit |
| Note relative alla stazione di misura | Stazione rimossa | |

Inquadramento geografico

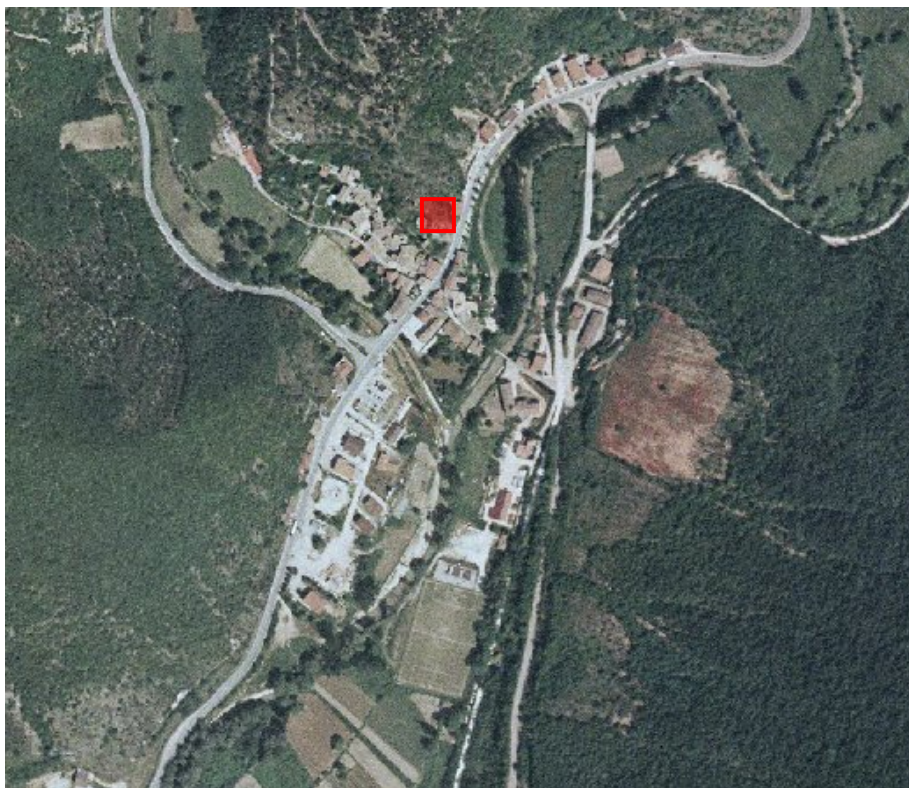


Foto aerea con localizzazione sito stazione

| | | Latitudine | Longitudine |
|---|--|------------|-------------|
| Coordinate Geografiche (WGS84) | | 42.815611 | 12.915383 |
| Coordinate UTM (WGS84 zona 33) | | 4742446.2 | 329576.2 |
| Coordinate Gauss- Boaga (Monte Mario fuso 2) | | 4742543 | 2349566 |

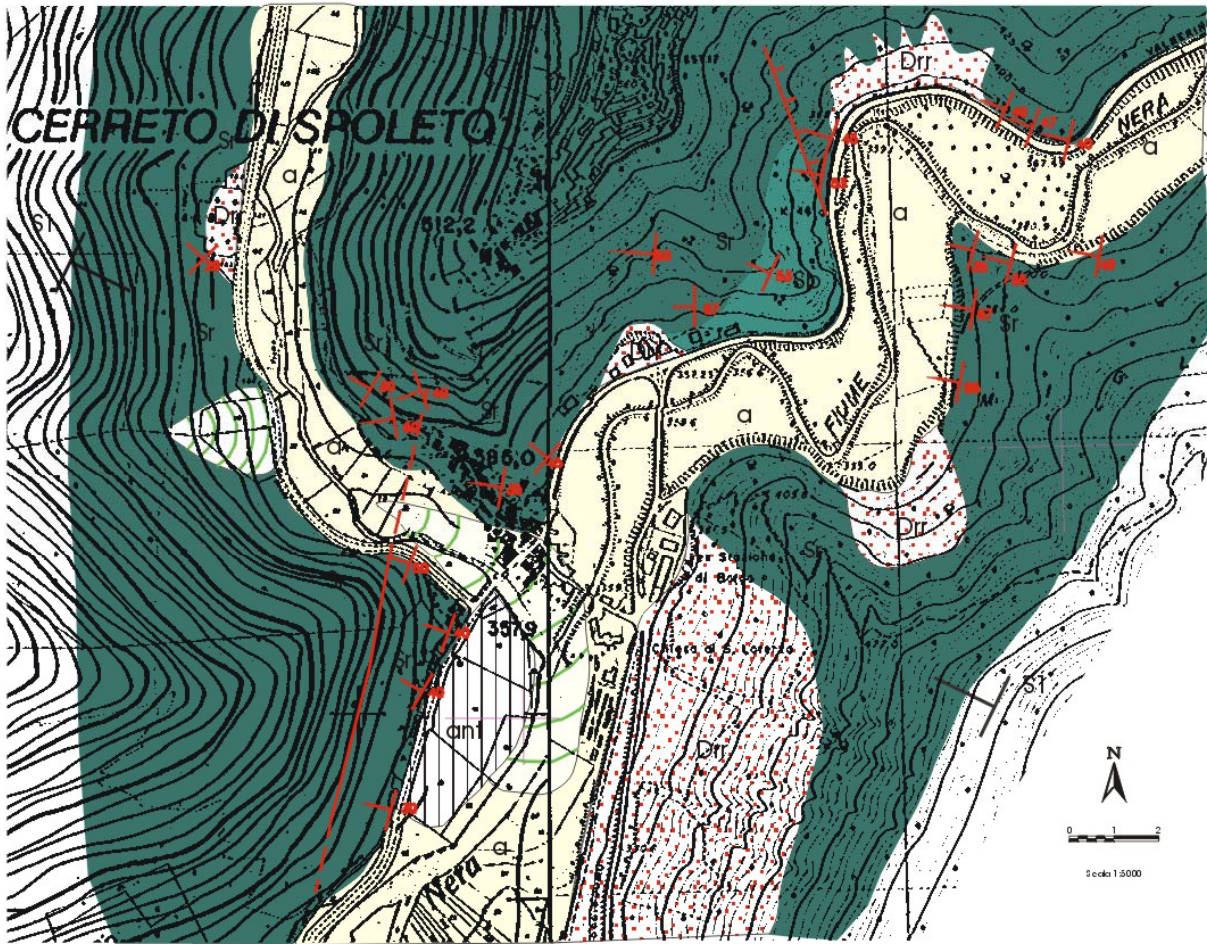
| | | |
|--|-----------|-----|
| Foglio - tav. I.G.M.I. Quota (m s.l.m.) | 131 II NE | 370 |
|--|-----------|-----|

| | |
|-------------------------|--|
| Carta Tecnica Regionale | |
|-------------------------|--|

| | |
|----------------------------------|--|
| Stazione su roccia più vicina | |
|----------------------------------|--|


Inquadramento geologico

CARTA GEOLOGICA - BORGO CERRETO -



LEGENDA


 Accumuli antropici - ant -

 Detriti recenti di falda - dr -
(Pleistocene med-sup. - Olocene)

 Conche alluvionale

 Alluvioni recenti - a -
(Pleistocene - Olocene)

 Scaglia Rossa - Sr -
(Turoniano base - Eocene med.)

 Scaglia Bianca - Sb -
(Albiano sup. - Turoniano p.p.)

 Traccia dell'asezione geologica

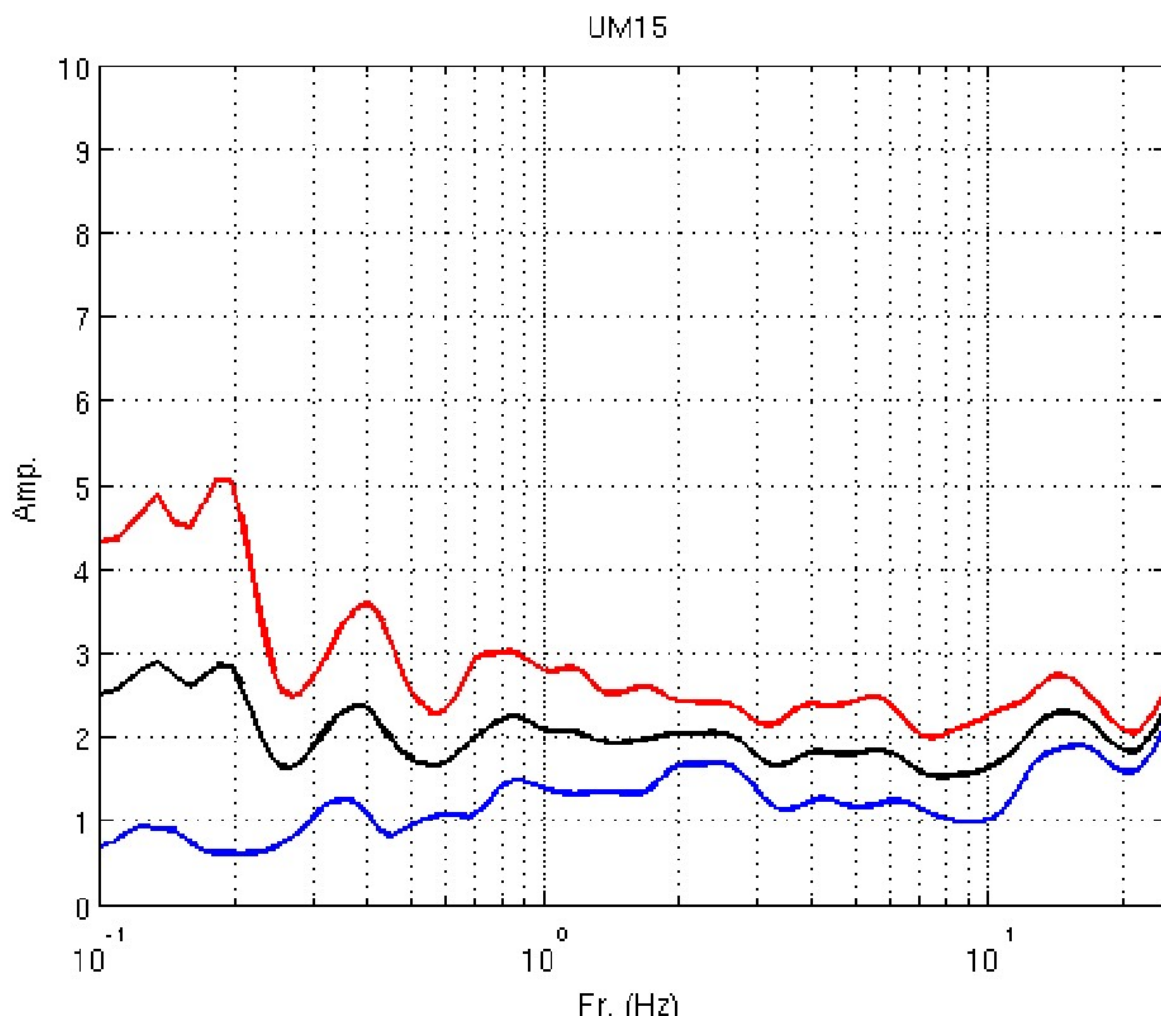
 Stratificazione con inclinazione 10° - 80°

 Contatto tettonico (le frecce indicano l'immissione)

 Contatto tettonico sepolto

Estratto da *La Microzonazione sismica relativa ai terremoti del 1997 – 1998 in Umbria.*

Microtremori



Riferimenti

Geologia

Estratto da *La Microzonazione speditiva relativa ai terremoti del 1997 – 1998 in Umbria.*

Microtrempi

INGV Sezione di Milano Pavia