



# RAN

## *Rete Accelerometrica Nazionale*

Monografia della  
postazione di  
**Paternò**

Codice stazione  
***PTR***

**Prima compilazione:** 29 Marzo 2007  
**Aggiornamento:**

# Inquadramento generale



## Sede della postazione

<b>Codice</b>	PTR
---------------	-----

<b>Regione</b>	Sicilia	
<b>Provincia</b>	Catania	
<b>Comune   Località</b>	Paternò	
<b>Indirizzo   n° civico</b>		
<b>Riferimenti locali</b>	Cabina Enel n° 0536 denominata Musco	
<b>Note sul sito della stazione</b>		

<b>Ente committente</b>	DPC	USSN
<b>Data Ora prima attivazione</b>	06/09/1976	
<b>Tipo e codice strumento</b>	A	
<b>Note relative alla stazione di misura</b>	Stazione rimossa	

# Inquadramento geografico

## Foto aerea con localizzazione sito stazione

		Latitudine	Longitudine
Coordinate Geografiche (WGS84)		37.5666667	14.9097222
Coordinate UTM (WGS84 zona 33)			
Coordinate Gauss- Boaga (Monte Mario fuso 2)			

Foglio - tav. I.G.M.I.   Quota (m s.l.m.)	269 I SE	228
--	----------	-----

Carta Tecnica Regionale	
-------------------------	--

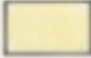

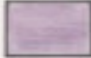
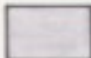



Stazione su roccia più vicina	
----------------------------------	--

# Inquadramento geologico

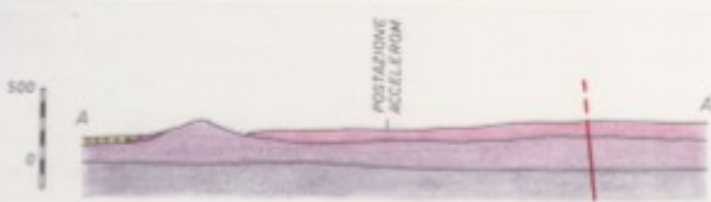
CARTA GEOLOGICA scala 1:50000



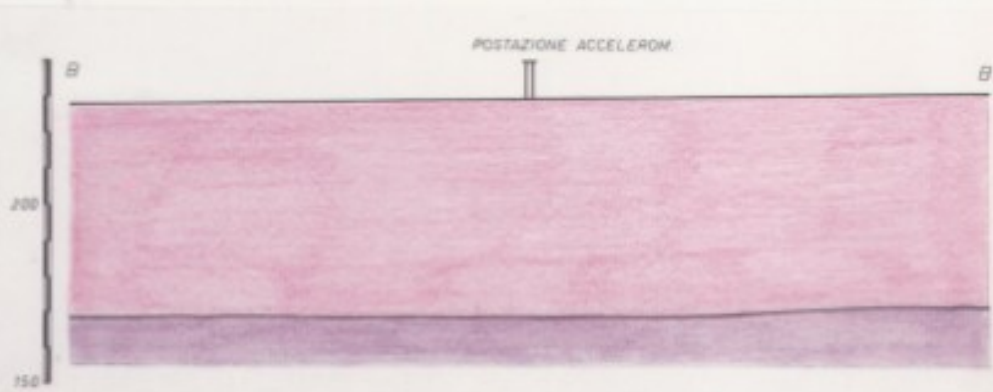
LEGENDA

-  Conglomerato sciolto di ciottoli di rocce eoceniche e mioceniche (Quaternario antico).
- VULCANITI DELL'ETNA
-  Lave, prevalentemente basaltiche, di età recente.
-  Basalti basali di tipo toleítico (Pleistocene).
- COMPLESSO SICILIDE
-  Falda di Cesarò. Argille variegata superiori (Cretaceo-Eocene inf.).
-  Faglia.
-  Traccia delle sezioni.
-  Postazione accelerometrica.

SEZIONE GEOLOGICA A-A' scala 1:50000



SEZIONE GEOLOGICA B-B' scala 1:2000



Carta geologica estratta dalle monografie dell'Enel

# **Riferimenti**

## **Geologia**

Carta geologica estratta dalle monografie dell'Enel