



RAN

Rete Accelerometrica Nazionale

Monografia della
postazione di
Novara di Sicilia

Codice stazione
NVR

Prima compilazione: 29 Marzo 2007
Aggiornamento:

Inquadramento generale

Sede della postazione

Codice	NVR
---------------	-----

Regione	Sicilia	
Provincia	Messina	
Comune Località	Novara di Sicilia	
Indirizzo n° civico		
Riferimenti locali	Cabina Enel denominata Novara Centro	
Note sul sito della stazione		

Ente committente	DPC	USSN
Data Ora prima attivazione	25/08/1976	
Tipo e codice strumento	A	
Note relative alla stazione di misura	Stazione rimossa	

Inquadramento geografico

Foto aerea con localizzazione sito stazione

		Latitudine	Longitudine
Coordinate Geografiche (WGS84)		38.0158333	15.1319444
Coordinate UTM (WGS84 zona 33)			
Coordinate Gauss- Boaga (Monte Mario fuso 2)			

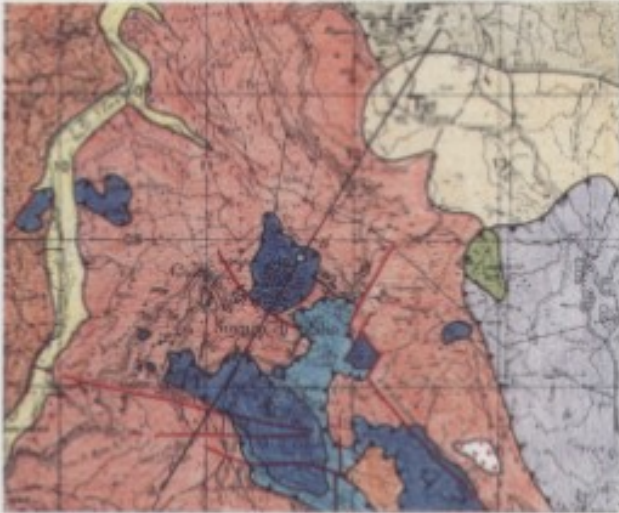
Foglio - tav. I.G.M.I. Quota (m s.l.m.)	253 III SE	550
--	------------	-----

Carta Tecnica Regionale	
-------------------------	--

Stazione su roccia più vicina	
----------------------------------	--

Inquadramento geologico

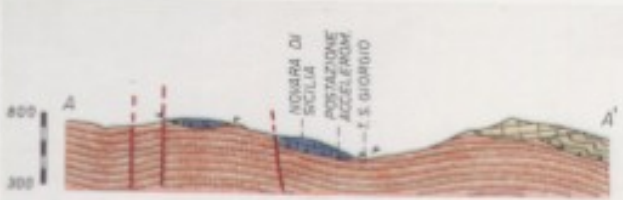
CARTA GEOLOGICA scala 1:50000



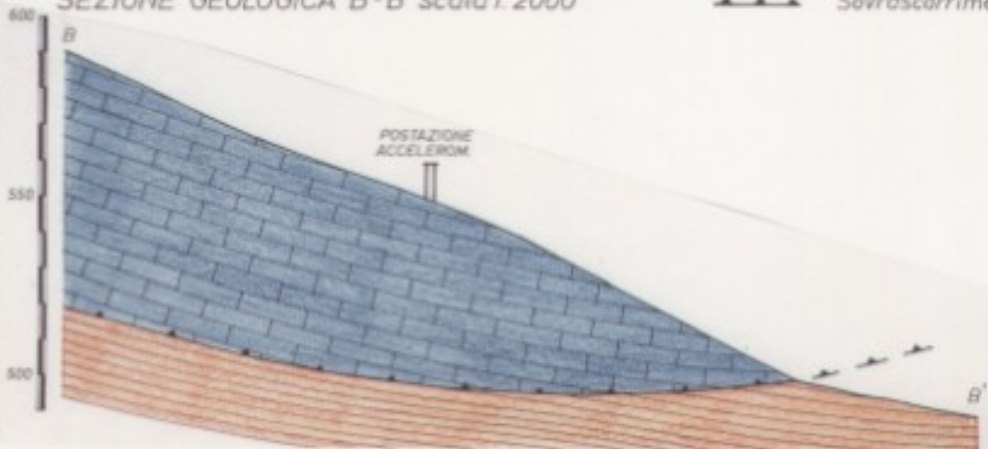
LEGENDA

- Alluvioni ghiaioso-sabbiose (a); detrito (b). (Olocene).
- COMPLESSO SUD-LIGURIDE
- Arenarie in zolle galleggianti sulle argille scagliose.
- Argille scagliose dei peloritani sovrascorse sul complesso calabride (Paleogene-Cretacico).
- COMPLESSO CALABRIDE
- Unità di Stria (Novara) Conglomerato rosso (a) (Eocene sup.); successione carbonatica, costituita da calcari, calcari oolitici e dolomie (b) (Titanico).
- Falda di Mandanici Flysch di Capo d'Orlando. Arenarie molto micacee con granuli di quarzo, feldspati e frammenti di lave (Oligocene-Miocene inf.).
- Falda di Mandanici. Filladi milonitiche alla base, seguite da filladi quarzoso-muscovitiche, con porfiloblasti plagioclasici (Pretriassico).
- Unità di Fondachelli-Bagni-Pomo. Scisti neri e verdastri micacei e anfibolici (Carbonifero).
- Faglie.
- A — A' Traccia delle sezioni.
- O Postazione accelerometrica.
- ▲ Sovrascorrimenti.

SEZIONE GEOLOGICA A-A' scala 1:50000



SEZIONE GEOLOGICA B-B' scala 1:2000



Carta geologica estratta dalle monografie dell'Enel

Riferimenti

Geologia

Carta geologica estratta dalle monografie dell'Enel