



# RAN

## *Rete Accelerometrica Nazionale*

Monografia della  
postazione di  
**Naso**

Codice stazione  
**NAS**

**Prima compilazione:** 29 Marzo 2007  
**Aggiornamento:**

# Inquadramento generale



**Sede della postazione**

<b>Codice</b>	NAS
---------------	-----

<b>Regione</b>	Sicilia	
<b>Provincia</b>	Messina	
<b>Comune   Località</b>	Naso	
<b>Indirizzo   n° civico</b>		
<b>Riferimenti locali</b>	Cabina Enel n° SA 0161 denominata Bazia	
<b>Note sul sito della stazione</b>		

<b>Ente committente</b>	DPC	USSN
<b>Data Ora prima attivazione</b>	24/08/1976	
<b>Tipo e codice strumento</b>	A	
<b>Note relative alla stazione di misura</b>	Stazione attiva	

# Inquadramento geografico

## Foto aerea con localizzazione sito stazione

		Latitudine	Longitudine
Coordinate Geografiche (WGS84)		38.1186111	14.7861111
Coordinate UTM (WGS84 zona 33)			
Coordinate Gauss- Boaga (Monte Mario fuso 2)			

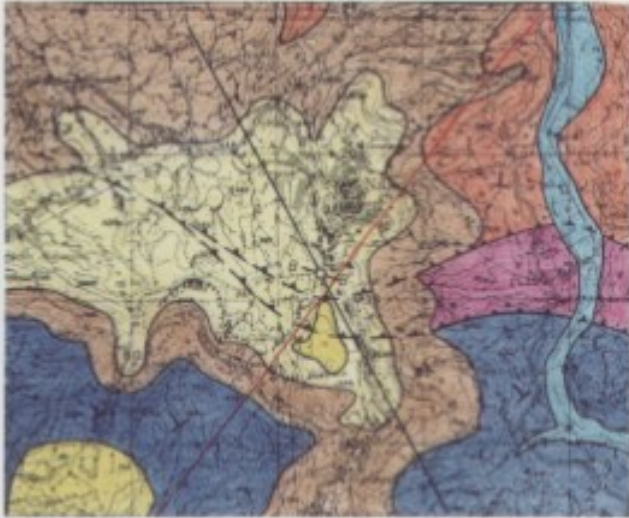
Foglio - tav. I.G.M.I.   Quota (m s.l.m.)	252 II NO	470
--	-----------	-----

Carta Tecnica Regionale	
-------------------------	--

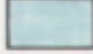

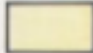








Stazione su roccia più vicina	
----------------------------------	--

# Inquadramento geologico

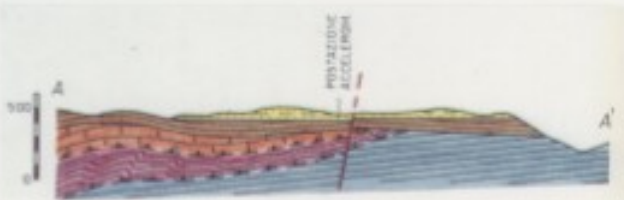
CARTA GEOLOGICA scala 1:50000



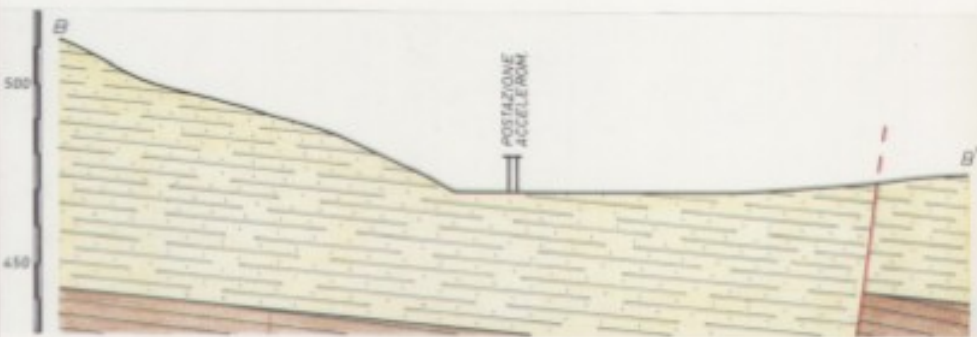
## LEGENDA

-  Alluvioni ghiaioso-sabbiose (Olocene)
-  Sabbie argilose rossastre, conglomerati a cemento argilloso-sabbioso (Pleistocene)
-  Sabbie, argille, conglomerati e calcareniti (Pliocene medio-sup. e Calabriano)
- Complesso calabride*
-  Elysch di Capo d'Orlando, Arenarie gradate e argille siltose (Miocene inf. - Oligocene sup.)
-  Falda di Castogna, Gneiss occhiadini a due miche fortem. foliati e gneiss granitoidi (Pretriassico)
-  Falda di Mandanici, Filladi spesso a granato e cloritide (Pretriassico)
-  Unità di Fondachelli-Bagni-Pomo, Scisti neri e verdastri, micacei e anfibolici (Carbonifero)
-  - Foglie.
-  Sovrascorrimenti.
-  Orientazione degli strati.
-  Postazione accelerometrica.

SEZIONE GEOLOGICA A-A' scala 1:50000



SEZIONE GEOLOGICA B-B' scala 1:2000



Carta geologica estratta dalle monografie dell'Enel

# **Riferimenti**

## **Geologia**

Carta geologica estratta dalle monografie dell'Enel