



RAN

Rete Accelerometrica Nazionale

Monografia della
postazione di
Messina forte Gonzaga

Codice stazione
MFG

Prima compilazione: 26 Febbraio 2007
Aggiornamento:

Inquadramento generale



Sede della postazione

Codice	MFG
---------------	-----

Regione	Sicilia	
Provincia	Messina	
Comune Località	Messina	
Indirizzo n° civico		
Riferimenti locali	A 50 m dal Forte Gonzaga	
Note sul sito della stazione		

Ente committente	DPC	USSN
Data Ora prima attivazione	24/06/2004	
Tipo e codice strumento	200 Hz 2,5 Volt FS 1g/Etna Datalogger	
Note relative alla stazione di misura	Stazione definitiva	

Inquadramento geografico



Foto aerea con localizzazione sito stazione

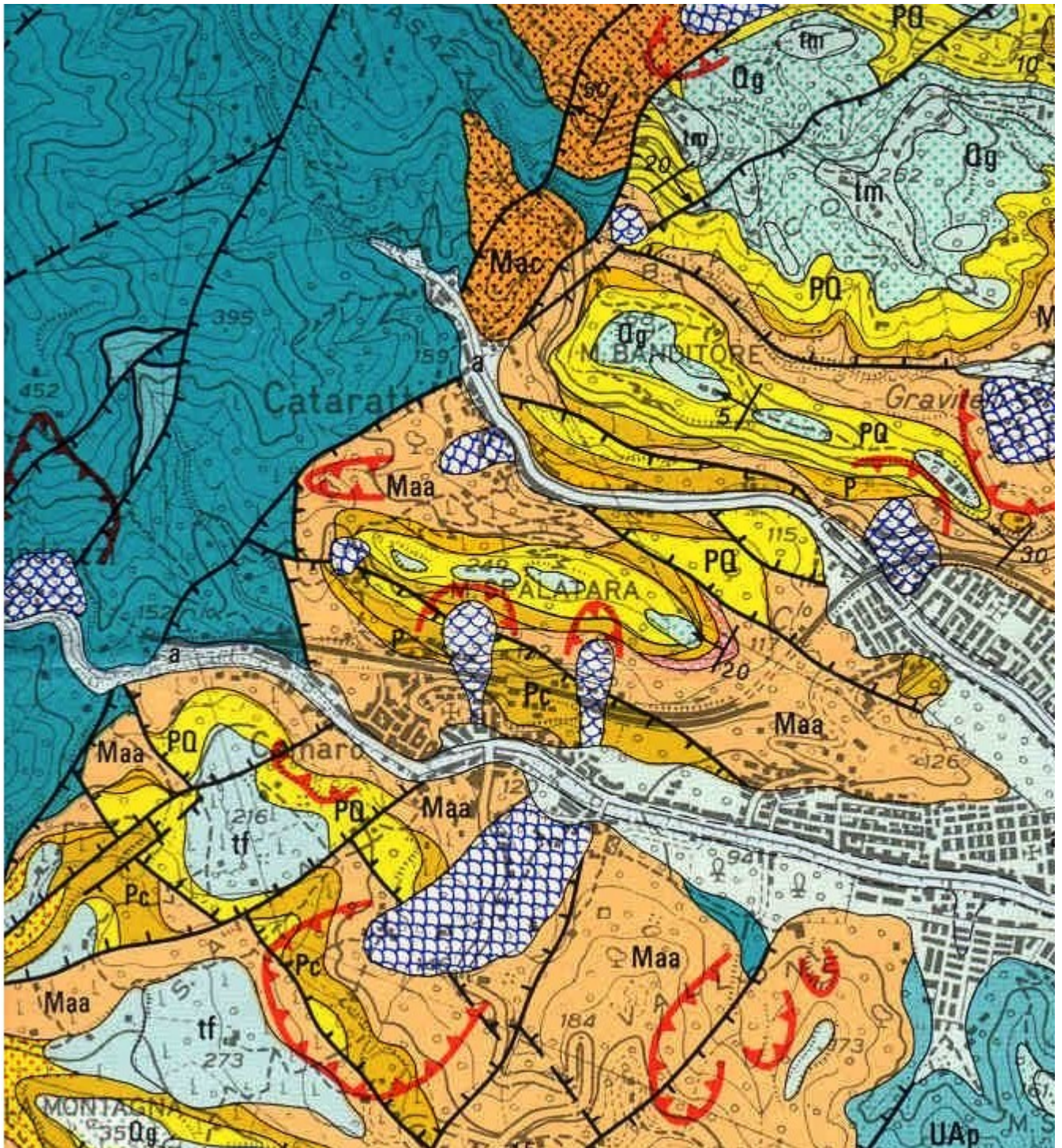
		Latitudine	Longitudine
Coordinate Geografiche (WGS84)		38.188812	15.540627
Coordinate UTM (WGS84 zona 33)			
Coordinate Gauss- Boaga (Monte Mario fuso 2)			

Foglio - tav. I.G.M.I. Quota (m s.l.m.)	254 IV SO	199
---	-----------	-----

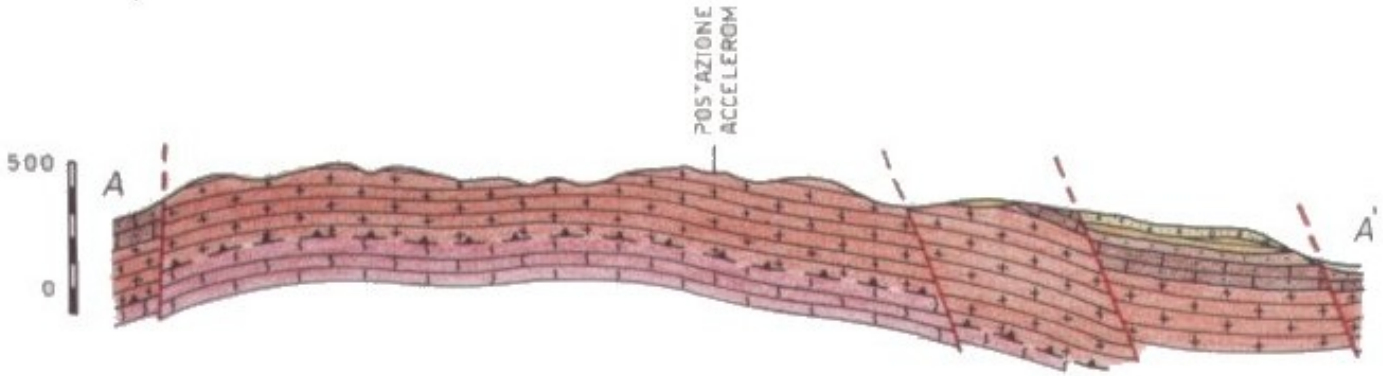
Carta Tecnica Regionale	
-------------------------	--

Stazione su roccia più vicina	
-------------------------------	--

Inquadramento geologico



Inquadramento geologico



- a**  **b** Detrito di falda (a); alluvioni recenti ed attuali (b).
- a**  **b** Depositi ciottolosi e sabbiosi a q. 250 e 500 (a); depositi marini di facies litorale (b). (Calabriano).
- a**  **b** Arenarie grossolane con livelli conglomeratici (a); Trubi. Marni bianche a globigerine (b). (Pliocene).
-  Arenarie micacee, con lenti argillose lignitifere, marni e conglomerati (Miocene sup.).
-  Molasse e marni sabbiose con sottili livelli torbosi (Tortoniano).
- COMPLESSO CALABRIDE**
-  Falda dell'Aspromonte Rocce ignee e metamorfiche: graniti, gneiss biotitici e occhiadini, micascisti. (Pretriassico).
-  Falda di Castagna Gneiss occhiadini a due miche fortemente foliati e gneiss granitoidi (Pretriassico).
-  Faglie.
-  Sovrascorrimenti.
- A** — **A'** Traccia delle sezioni.
-  Postazione accelerometrica.

Carta geologica estratta dalle monografie dell'Enel

Riferimenti

Geologia

Carta geologica estratta dalle monografie dell'Enel