



RAN

Rete Accelerometrica Nazionale

Monografia della
postazione di
Gela

Codice stazione
GEL

Prima compilazione: 29 Marzo 2007
Aggiornamento:

Inquadramento generale



Sede della postazione

| | |
|---------------|-----|
| Codice | GEL |
|---------------|-----|

| | | |
|-------------------------------------|---------------|--|
| Regione | Sicilia | |
| Provincia | Caltanissetta | |
| Comune Località | Gela | |
| Indirizzo n° civico | | |
| Riferimenti locali | | |
| Note sul sito della stazione | | |

| | | |
|--|-----------------|------|
| Ente committente | DPC | USSN |
| Data Ora prima attivazione | 08/04/1992 | |
| Tipo e codice strumento | A | |
| Note relative alla stazione di misura | Stazione attiva | |

Inquadramento geografico

Foto aerea con localizzazione sito stazione

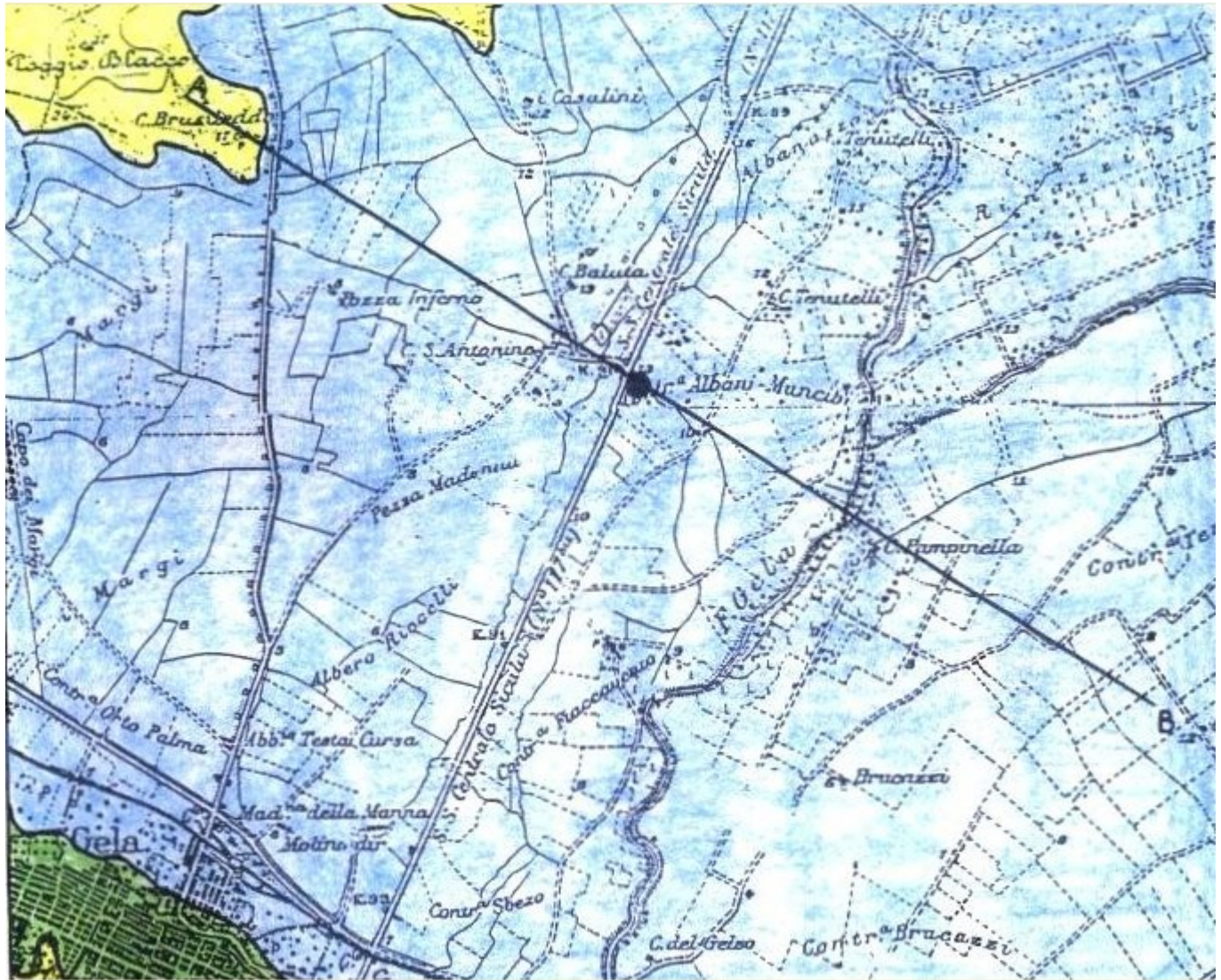
| | | Latitudine | Longitudine |
|---|--|------------|-------------|
| Coordinate Geografiche (WGS84) | | 37.0841667 | 14.2688889 |
| Coordinate UTM (WGS84 zona 33) | | | |
| Coordinate Gauss- Boaga (Monte Mario fuso 2) | | | |

| | | |
|--|-----------|----|
| Foglio - tav. I.G.M.I. Quota (m s.l.m.) | 272 II SO | 12 |
|--|-----------|----|

| | |
|-------------------------|--|
| Carta Tecnica Regionale | |
|-------------------------|--|

| | |
|----------------------------------|--|
| Stazione su roccia più vicina | |
|----------------------------------|--|

Inquadramento geologico

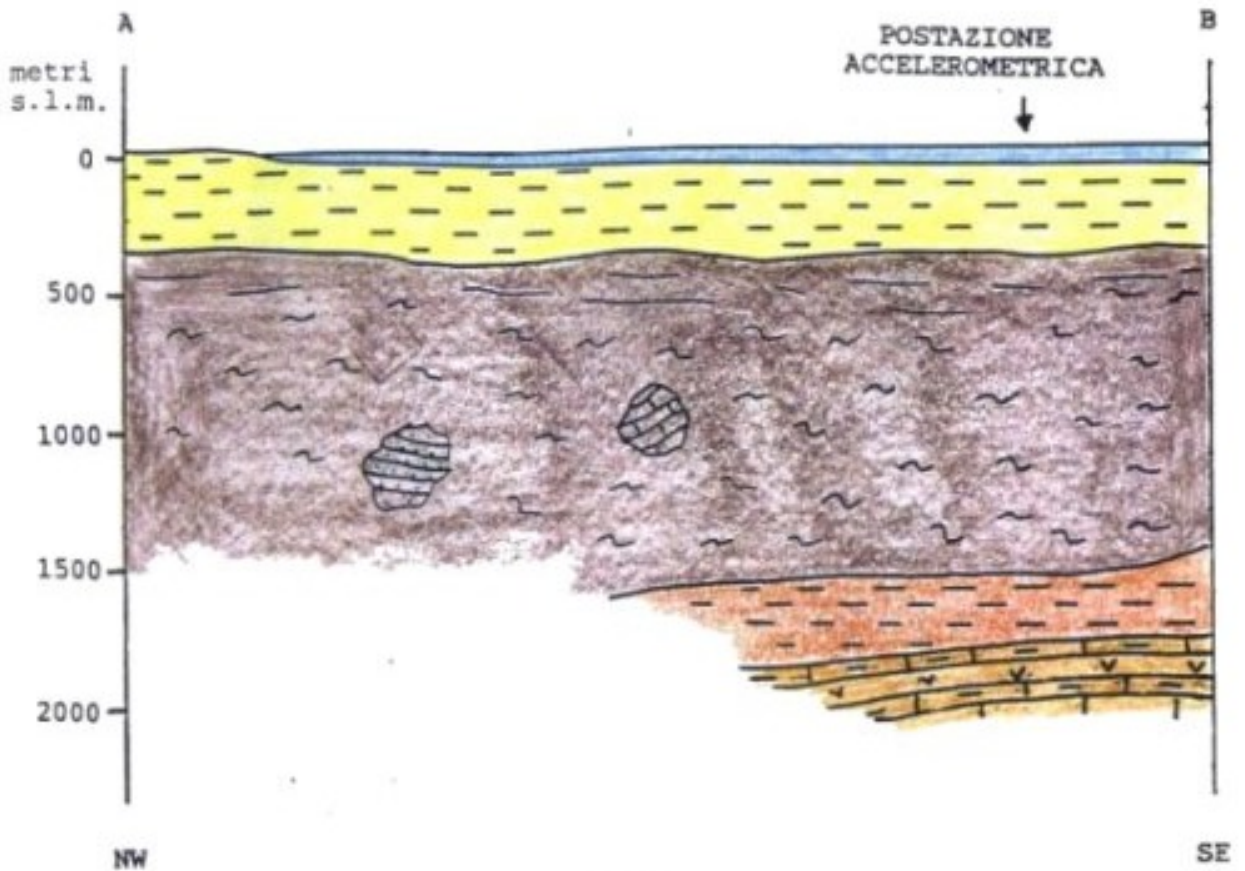


Carta geologica estratta dalle monografie dell'Enel

Inquadramento geologico

POSTAZIONE DI GELA (AGENZIA)

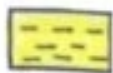
SEZIONE GEOLOGICA A-B



LEGENDA



Depositi alluvionali attuali e recenti. Olocene.



Argille e marne. Calabriano.



Complesso alloctono e paraautoctono (indifferenziato).



Marne e marne calcaree. Pliocene.



Marne, calcari, gessi. Miocene.

Carta geologica estratta dalle monografie dell'Enel

Riferimenti

Geologia

Carta geologica estratta dalle monografie dell'Enel