



RAN

Rete Accelerometrica Nazionale

Monografia della
postazione di
Corleone

Codice stazione
CRL

Prima compilazione: 29 Marzo 2007
Aggiornamento:

Inquadramento generale



Sede della postazione

Codice	CRL
---------------	-----

Regione	Sicilia	
Provincia	Palermo	
Comune Località	Corleone	
Indirizzo n° civico		
Riferimenti locali	Cabina Enel denominata S. Michele	
Note sul sito della stazione		

Ente committente	DPC	USSN
Data Ora prima attivazione	28/08/1976	
Tipo e codice strumento	A	
Note relative alla stazione di misura	Stazione attiva	

Inquadramento geografico

Foto aerea con localizzazione sito stazione

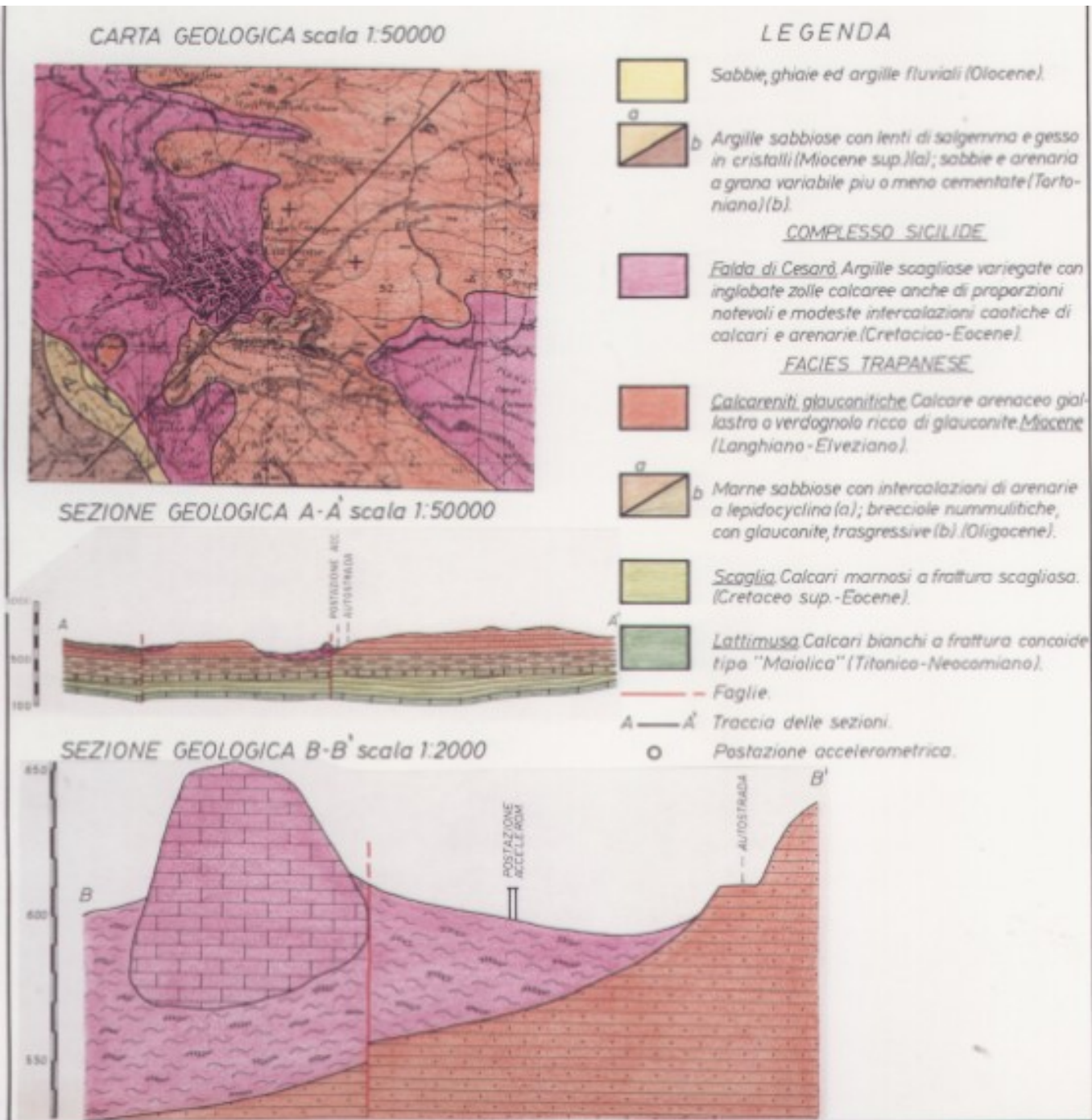
		Latitudine	Longitudine
Coordinate Geografiche (WGS84)		37.8180556	13.2938889
Coordinate UTM (WGS84 zona 33)			
Coordinate Gauss- Boaga (Monte Mario fuso 2)			

Foglio - tav. I.G.M.I. Quota (m s.l.m.)	258 II NO	600
--	-----------	-----

Carta Tecnica Regionale	
-------------------------	--

Stazione su roccia più vicina	
----------------------------------	--

Inquadramento geologico



Carta geologica estratta dalle monografie dell'Enel

Riferimenti

Geologia

Carta geologica estratta dalle monografie dell'Enel