



# RAN

## *Rete Accelerometrica Nazionale*

Monografia della  
postazione di  
**Demonte**

Codice stazione  
***DMN***

**Prima compilazione:** 13 Marzo 2007  
**Aggiornamento:**

# Inquadramento generale



## Sede della postazione

<b>Codice</b>	DMN
---------------	-----

<b>Regione</b>	Piemonte	
<b>Provincia</b>	Cuneo	
<b>Comune   Località</b>	Demonte	Magnolín
<b>Indirizzo   n° civico</b>		
<b>Riferimenti locali</b>	Cabina Enel presso C.le idroelettrica	
<b>Note sul sito della stazione</b>		

<b>Ente committente</b>	DPC	USSN
<b>Data Ora prima attivazione</b>	05/05/1976	
<b>Tipo e codice strumento</b>	A	
<b>Note relative alla stazione di misura</b>	Stazione attiva	

# Inquadramento geografico

Foto aerea con localizzazione sito stazione

		Latitudine	Longitudine
Coordinate Geografiche (WGS84)		44.315	7.27111111
Coordinate UTM (WGS84 zona 33)			
Coordinate Gauss- Boaga (Monte Mario fuso 2)			

Foglio - tav. I.G.M.I.   Quota (m s.l.m.)	90 I NO	770
--	---------	-----

Carta Tecnica Regionale	
-------------------------	--

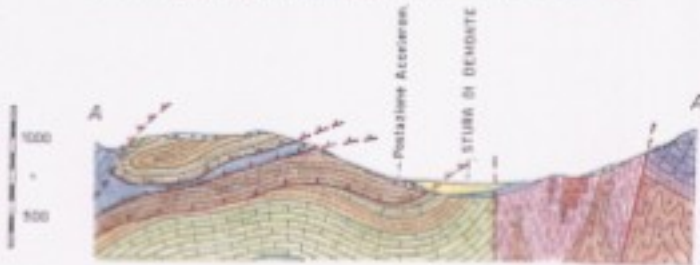
Stazione su roccia più vicina	
----------------------------------	--

# Inquadramento geologico

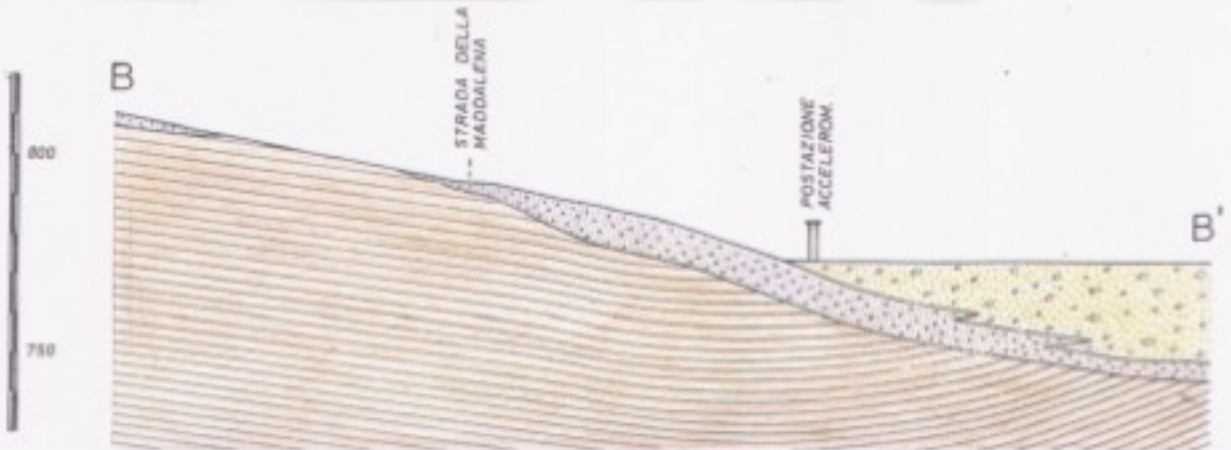
CARTA GEOLOGICA scala 1:50000



SEZIONE GEOLOGICA A-A' scala 1:50000



SEZIONE GEOLOGICA B-B' scala 1:2000



Carta geologica estratta dalle monografie dell'Enel

# **Riferimenti**

## **Geologia**

Carta geologica estratta dalle monografie dell'Enel