



RAN

Rete Accelerometrica Nazionale

Monografia della
postazione di
Bersezio

Codice stazione
BRZ

Prima compilazione: 12 Marzo 2007
Aggiornamento:

Inquadramento generale



Sede della postazione

Codice	BRZ
---------------	-----

Regione	Piemonte	
Provincia	Cuneo	
Comune Località	Bersezio	
Indirizzo n° civico		
Riferimenti locali	Cabina Enel n° 23410188	
Note sul sito della stazione		

Ente committente	DPC	USSN
Data Ora prima attivazione	06/05/1976	
Tipo e codice strumento	A	
Note relative alla stazione di misura	Stazione attiva	

Inquadramento geografico

Foto aerea con localizzazione sito stazione

		Latitudine	Longitudine
Coordinate Geografiche (WGS84)		44.3808333	6.97
Coordinate UTM (WGS84 zona 33)			
Coordinate Gauss- Boaga (Monte Mario fuso 2)			

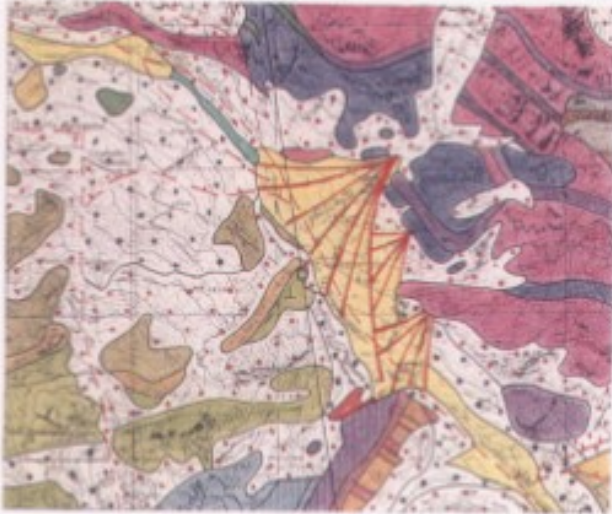
Foglio - tav. I.G.M.I. Quota (m s.l.m.)	79 III SO	1590
--	-----------	------

Carta Tecnica Regionale	
-------------------------	--

Stazione su roccia più vicina	
----------------------------------	--

Inquadramento geologico

CARTA GEOLOGICA scala 1:50000



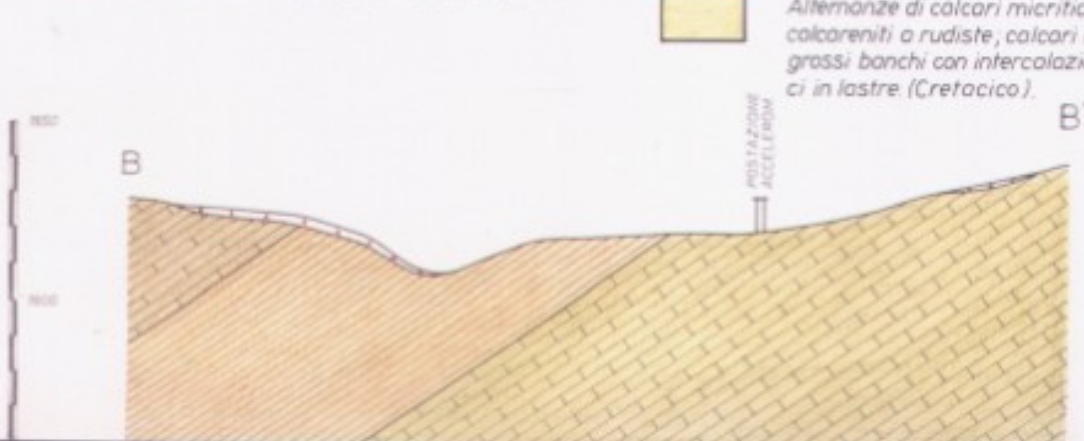
LEGENDA

-  Terreni alluvionali recenti ed attuali (Quaternario)
-  Detriti di falda e terreni detritici in genere; frane e detrito a blocchi (Quaternario)
-  Terreni morenici stadiali e wurmiani (Quater.)
- Complesso cristallino dell'Argentera
-  Maggiori masse di granito aplitico microgranulare.
-  Gneiss granitoidi biotitici, talora occhiadini, con passaggi a graniti microgranulari (Migmatiti biotitiche).
-  Gneiss biotitici e biotito-muscovitici listati (Migmatiti del tipo embrechiti biotitiche).
-  Gneis biotitici biotito-cloritici e cloritici.
- Complesso sedimentario autoctono (zona dell'Ines)
(Copertura dei massicci cristallini esterni)
-  Elysch di annot. Alternanze di arenarie grigie con argilloscisti scuri (Paleogene).
-  Scisti ardesiaci, calcari scuri, talora dolomitici, con nummuliti calcari e conglomerati con fossili di ambiente salmastro limico e continentale (Paleog.)
-  Alternanze di calcari micritici a globotruncane e calcareniti a rudiste, calcari marmorei chiari, in grossi banchi con intercalazioni di calcari ardesiaci in lastre (Cretacico).

SEZIONE GEOLOGICA A-A' scala 1:50000



SEZIONE GEOLOGICA B-B' scala 1:2000



Riferimenti

Geologia

Carta geologica estratta dalle monografie dell'Enel