



RAN

Rete Accelerometrica Nazionale

Monografia della
postazione di
Larino

Codice stazione
LRN

Prima compilazione: 02 Marzo 2007
Aggiornamento:

Inquadramento generale



Sede della postazione

Codice	LRN
---------------	-----

Regione	Molise		
Provincia	Campobasso		
Comune Località	Larino		
Indirizzo n° civico			
Riferimenti locali			
Note sul sito della stazione			

Ente committente	DPC	USSN
Data Ora prima attivazione	10/05/2005	
Tipo e codice strumento	D	
Note relative alla stazione di misura	Stazione provvisoria	

Inquadramento geografico

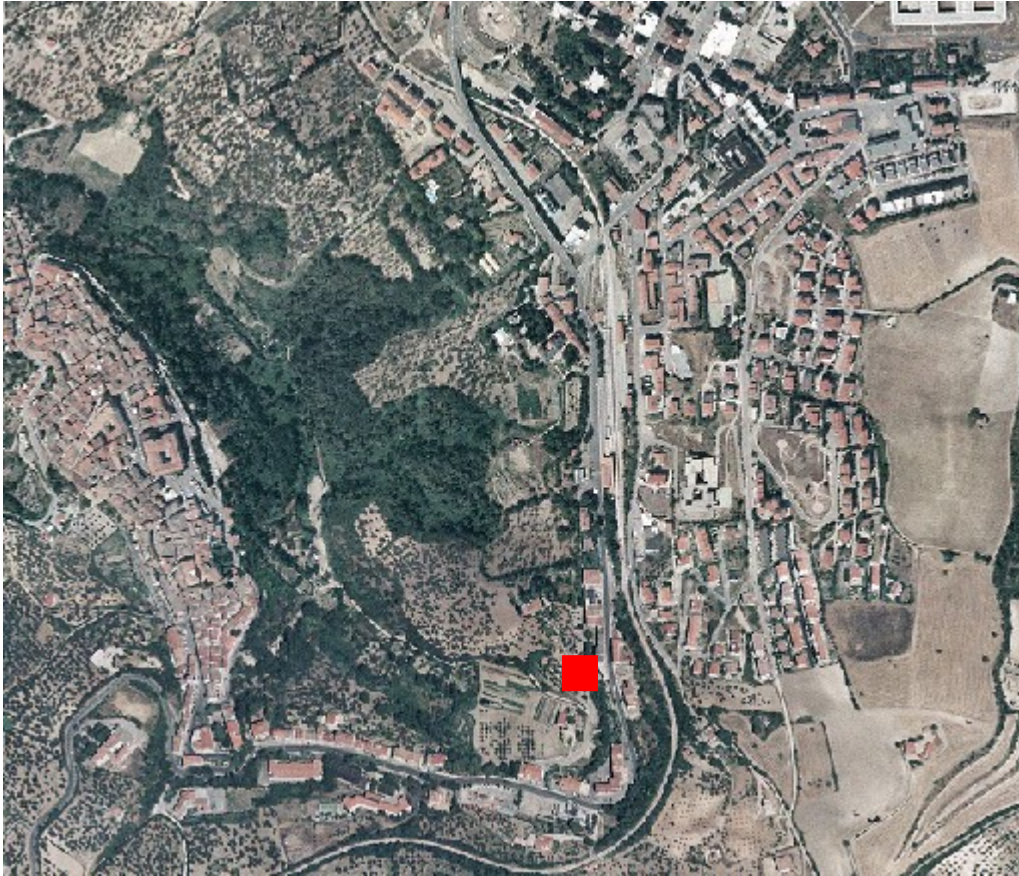


Foto aerea con localizzazione sito stazione

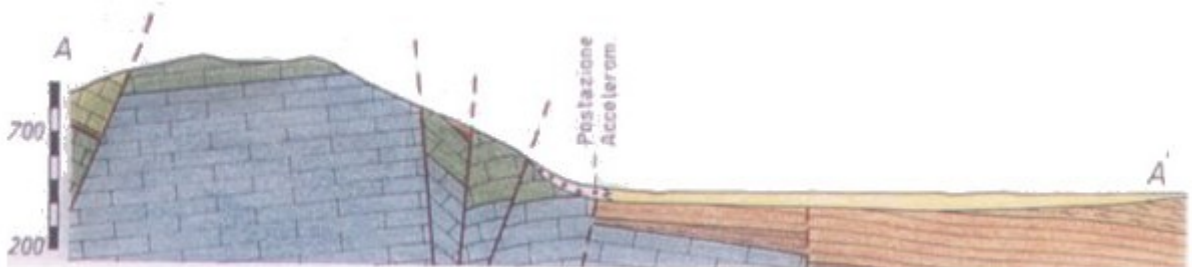
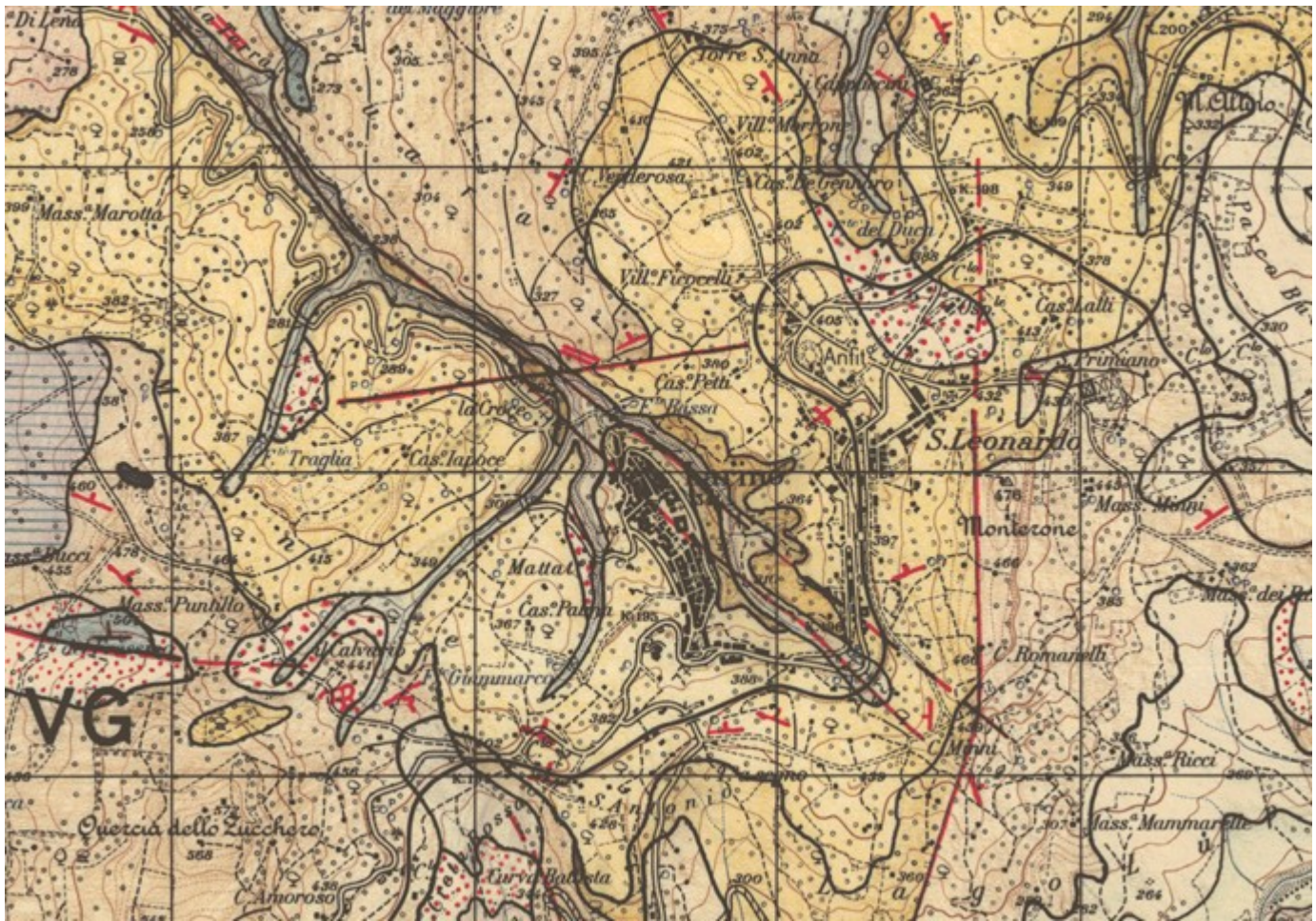
		Latitudine	Longitudine
Coordinate Geografiche (WGS84)		41.798023	14.917433
Coordinate UTM (WGS84 zona 33)		4627354.60	493140.42
Coordinate Gauss- Boaga (Monte Mario fuso 2)		4627447	2513135

Foglio - tav. I.G.M.I. Quota (m s.l.m.)	154 II NE	503
--	-----------	-----

Carta Tecnica Regionale	
-------------------------	--

Stazione su roccia più vicina	
----------------------------------	--

Inquadramento geologico



Carta geologica estratta dalle monografie dell'Enel

Inquadramento geologico



Alluvioni recenti (a). Detrito di falda (b).



Depositi lacustri e palustri; depositi fluvio lacustri costituiti da marne variate, sabbie incoerenti e ciottoli paligenici in copertura.

Facies molisana



Arenarie giallastre in grossi banchi con livelli conglomeratico-marnosi (Messiniano-Tortoniano).



Marne grigie, micacee, talora sabbiose, alternate ad arenarie sabbiose (Tortoniano).

Facies abruzzese



Calcarei, calcareniti e calciruditi organogeni; marne calcareo-arenacee parzialmente eteropiche con i precedenti (Elveziano-Langhiano).



Calcarei organogeni e detritici, avana o biancastri (Senoniano-Cenomaniano).



Calcarei compatti, oolitici e dolomitici, con alternanza, nella parte sup., di livelli marnosi conglomeratici verdastri (Cenomaniano-Neocom.)



Calcarei detritico-pseudooolitici e oolitici, avana, grigi e nocciola, alternati a calcari compatti e dolomie. (Neocomiano-Calluviano?)



Faglie.



Orientazione degli strati.



Traccia delle sezioni.



Postazione accelerometrica.

Riferimenti

Geologia

Carta geologica estratta dalle monografie dell'Enel