



# RAN

## *Rete Accelerometrica Nazionale*

Monografia della  
postazione di  
**Arma di Taggia**

Codice stazione  
***ART***

**Prima compilazione:** 12 Marzo 2007  
**Aggiornamento:**

# Inquadramento generale



Sede della postazione

<b>Codice</b>	ART
---------------	-----

<b>Regione</b>	Liguria	
<b>Provincia</b>	Imperia	
<b>Comune   Località</b>	Arma di Taggia	
<b>Indirizzo   n° civico</b>	Via Colombo	
<b>Riferimenti locali</b>	Cabina Enel n° 43510074	
<b>Note sul sito della stazione</b>		

<b>Ente committente</b>	DPC	USSN
<b>Data Ora prima attivazione</b>	07/05/1976	
<b>Tipo e codice strumento</b>	A	
<b>Note relative alla stazione di misura</b>	Stazione attiva	

# Inquadramento geografico

Foto aerea con localizzazione sito stazione

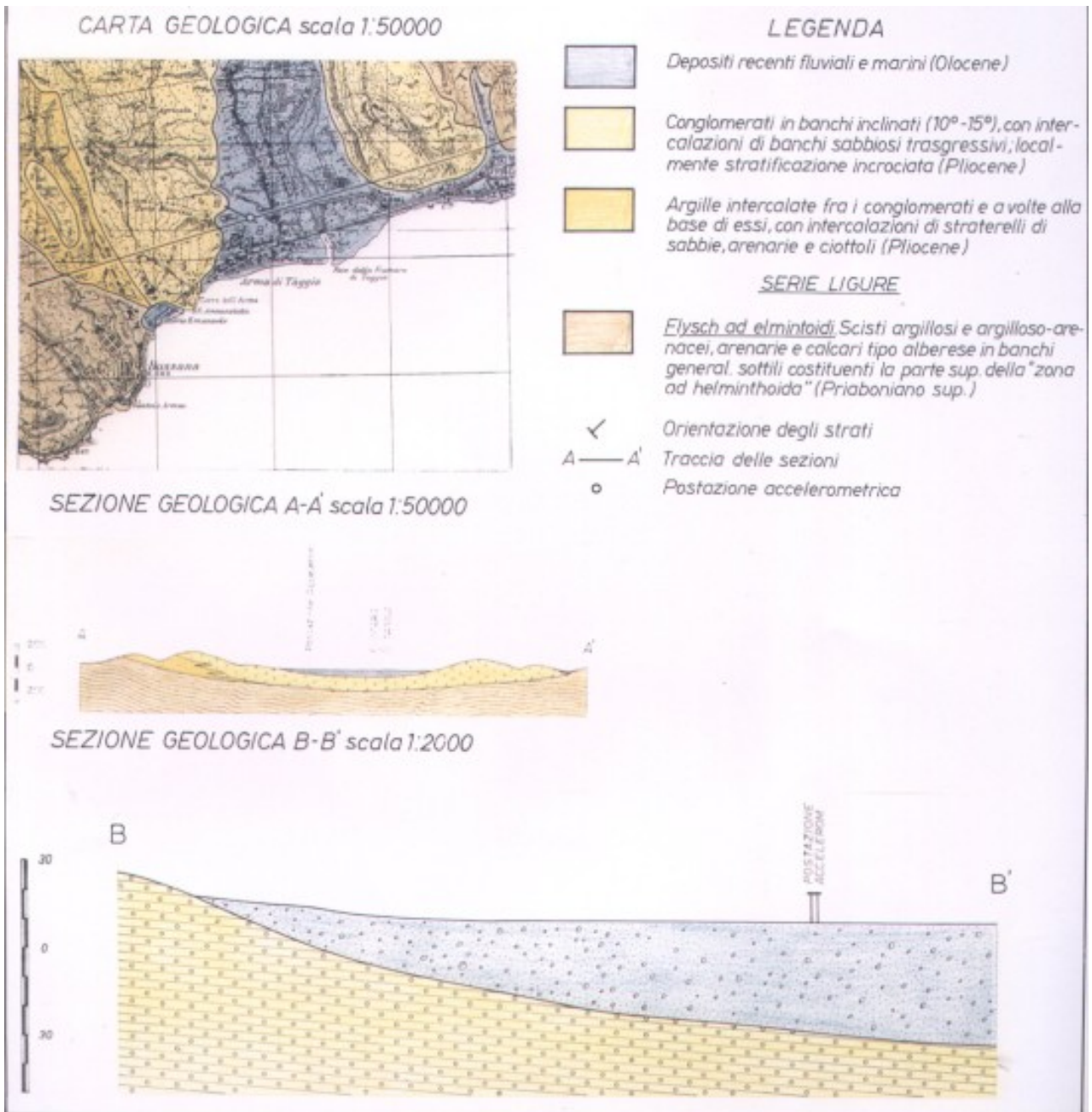
		Latitudine	Longitudine
Coordinate Geografiche (WGS84)		43.8347222	7.85138889
Coordinate UTM (WGS84 zona 33)			
Coordinate Gauss- Boaga (Monte Mario fuso 2)			

Foglio - tav. I.G.M.I.   Quota (m s.l.m.)	102 I SE	10
--	----------	----

Carta Tecnica Regionale	
-------------------------	--

Stazione su roccia più vicina	
----------------------------------	--

# Inquadramento geologico



Carta geologica estratta dalle monografie dell'Enel

# Riferimenti

## Geologia

Carta geologica estratta dalle monografie dell'Enel