



# RAN

## *Rete Accelerometrica Nazionale*

Monografia della  
postazione di  
**Sestola**

Codice stazione  
**SST**

**Prima compilazione:** 03 Aprile 2007  
**Aggiornamento:**

# Inquadramento generale



## Sede della postazione

<b>Codice</b>	SST
---------------	-----

<b>Regione</b>	Emilia Romagna		
<b>Provincia</b>	Modena		
<b>Comune   Località</b>	Sestola		
<b>Indirizzo   n° civico</b>	Nel vivaio del C. Forestale		
<b>Riferimenti locali</b>	Cabina Enel n° 55123		
<b>Note sul sito della stazione</b>			

<b>Ente committente</b>	DPC	USSN
<b>Data Ora prima attivazione</b>	12/08/1975	
<b>Tipo e codice strumento</b>	A	
<b>Note relative alla stazione di misura</b>	Stazione attiva	

# Inquadramento geografico

## Foto aerea con localizzazione sito stazione

		Latitudine	Longitudine
Coordinate Geografiche (WGS84)		44.2322222	10.7675
Coordinate UTM (WGS84 zona 33)			
Coordinate Gauss- Boaga (Monte Mario fuso 2)			

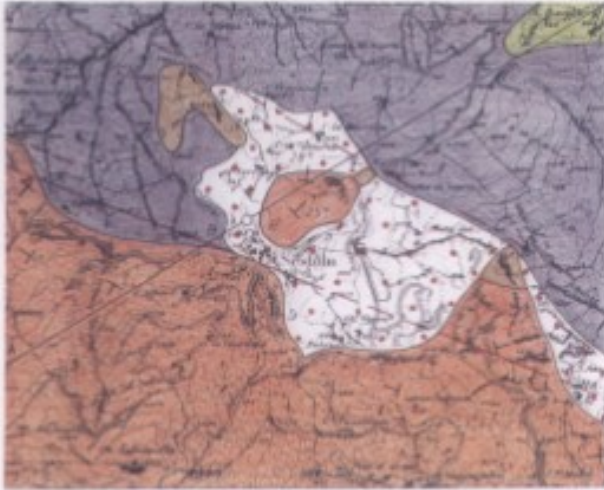
Foglio - tav. I.G.M.I.   Quota (m s.l.m.)	97 I NO	1002
--	---------	------

Carta Tecnica Regionale	
-------------------------	--

Stazione su roccia più vicina	
----------------------------------	--

# Inquadramento geologico

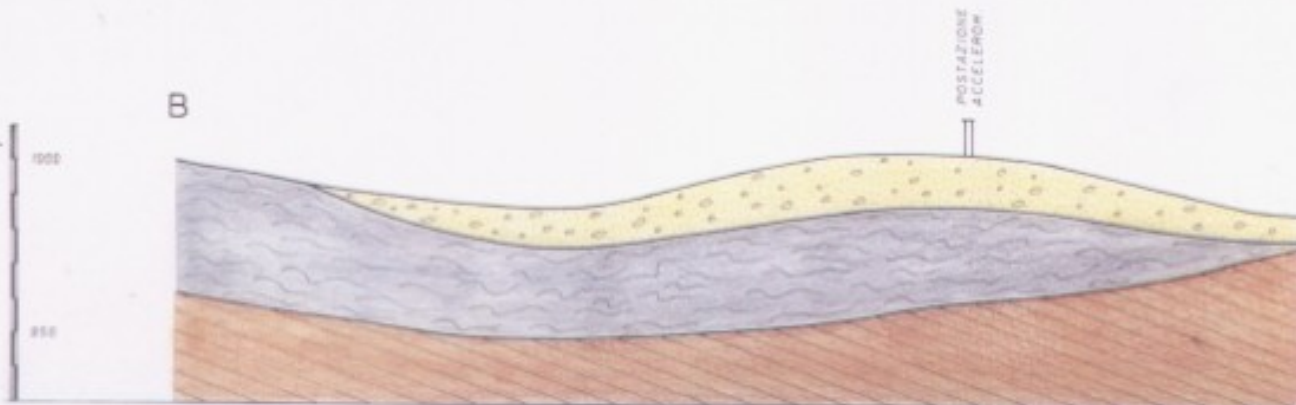
CARTA GEOLOGICA scala 1:50000



SEZIONE GEOLOGICA A-A' scala 1:50000



SEZIONE GEOLOGICA B-B' scala 1:2000



## LEGENDA



Detriti di falda (Olocene)

### COMPLESSI LIGURI-EMILIANI



Formazione di Serramazzoni Calcari marnosi e marne; intercalaz. di scisti e di calcareniti (Cretaceo sup.)



Complesso caotico (argille scagliose) Terreni caotici eterogenei costituiti da una matrice argillosa con frammenti e zolle inglobate di calcare "palombino", "alberese", "macigno" e "pietre verdi" (Eocene Cretaceo)

### SERIE TOSCANA



Macigno del Mugello Arenarie quarzose-feldspat. e calcaree, alternate a marne siltose e siltiti in proporzione inf (Langhiano-Oligocene sup.)



Marne di S. Polo Marne scheggiate intercalate nel "Macigno del Chianti" e nel "Macigno del Mugello" a vari livelli (Miocene med-inf.-Oligocene)

— Faglie



Orientazione degli strati

— A—A'

Traccia delle sezioni



Postazione accelerometrica

# Riferimenti

## Geologia

Carta geologica estratta dalle monografie dell'Enel