



RAN

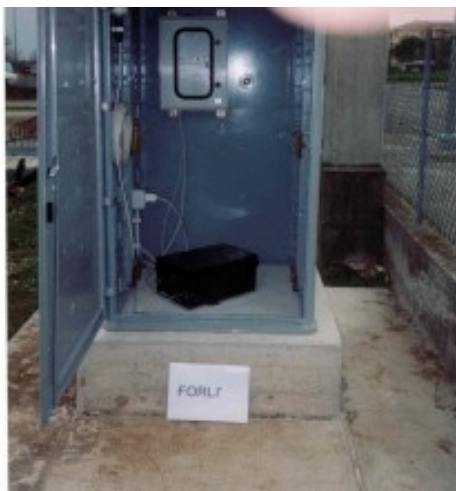
Rete Accelerometrica Nazionale

Monografia della
postazione di
Forlì

Codice stazione
FOR

Prima compilazione: 06 Febbraio 2006
Aggiornamento:

Inquadramento generale



Sede della postazione

Codice	FOR		
Regione	Emilia Romagna		
Provincia	Forlì - Cesena		
Comune Località	Forlì		
Indirizzo n° civico	Via Campo di Marte		
Riferimenti locali	Scuola elementare "Gianni Rodari"		
Note sul sito della stazione			

Ente committente	DPC	U.SSN
Data Ora prima attivazione	28/10/05	
Tipo e codice strumento	D	KP3919
Note relative alla stazione di misura	Definitiva	

Inquadramento geografico



Foto aerea con localizzazione sito stazione

		Latitudine	Longitudine
Coordinate Greenwich	GWG	44.199	12.042
Coordinate Greenwich	GWM	743060.26	4898584.08
Coordinate Monte Mario (fuso 1)			

Foglio - tav. I.G.M.I. Quota	100 IV SO	90 m <i>s.l.m.</i>
-----------------------------------	-----------	--------------------

Tavola C.T.R. (Emilia-Romagna)	
-----------------------------------	--

Stazione su roccia più vicina	Mercato saraceno (MCS)
----------------------------------	------------------------

Inquadramento geologico



Legenda

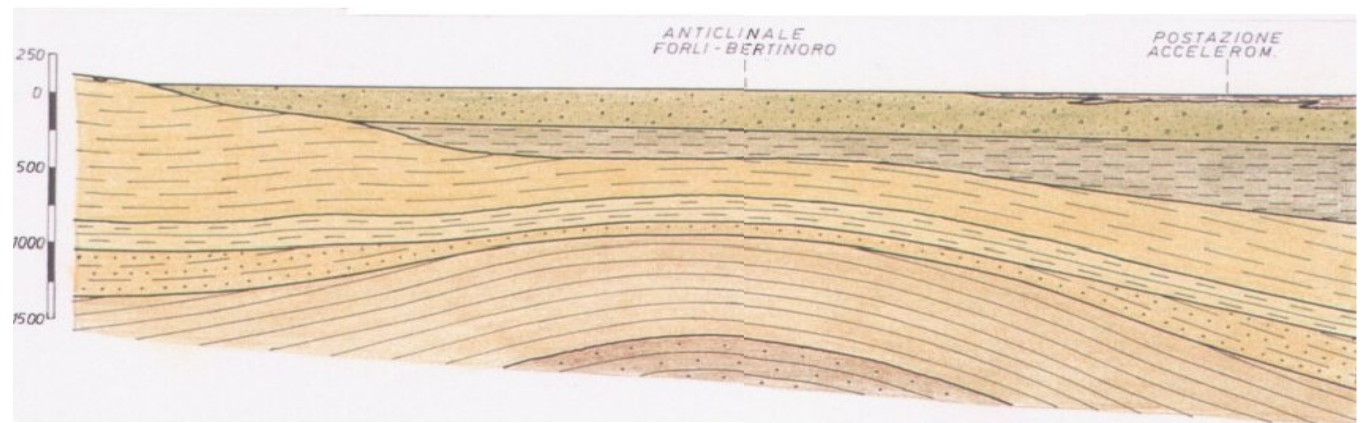
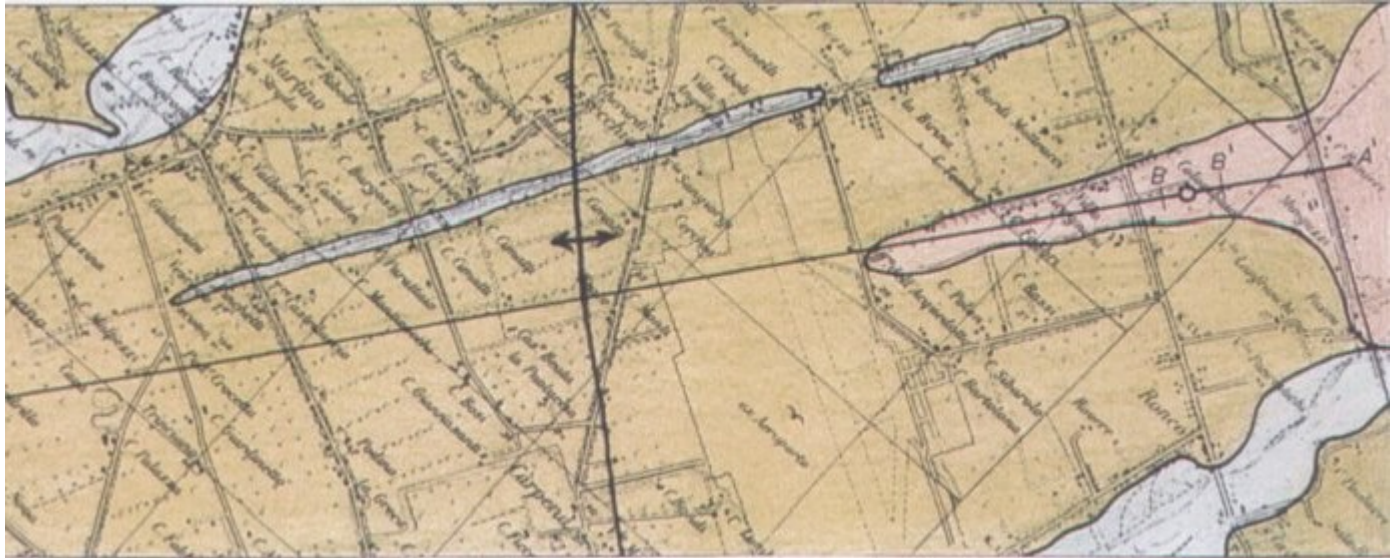


AES8 Subsistema di Ravenna



Stazione accelerometrica

Inquadramento geologico



Carta geologica estratta dalle monografie dell'Enel

Inquadramento geologico



Chiese, sabbie e argille alluvionali dei fondovalle (Oligocene).



Argille sabbiose grigio-seure (Oligocene).



Quaternario continentale. Sabbie prevalenti con lenti ghiaiose e ciottoli; qualche intercalazione argillosa (Pleistocene sup.-Oligocene).



Quaternario marino. Argille con qualche rara intercalazione sabbiosa (Pleistocene medio-Colebrano).



Argille finemente sabbiose grigie a globigerina inflata (Pliocene sup.).



Argille siltose con biozoni a globobulbina crassa (Pliocene medio).



Sabbie argillose (Pliocene inf.).



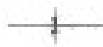
Marne con intercalazioni arenacee (Messiniano).



Formazione massosa-arenacea romagnola. Arenarie e strati alternati con marne sabbiose (Tartarone).



Asse di anticlinale.



Asse di sinclinale.



Traccia delle sezioni.



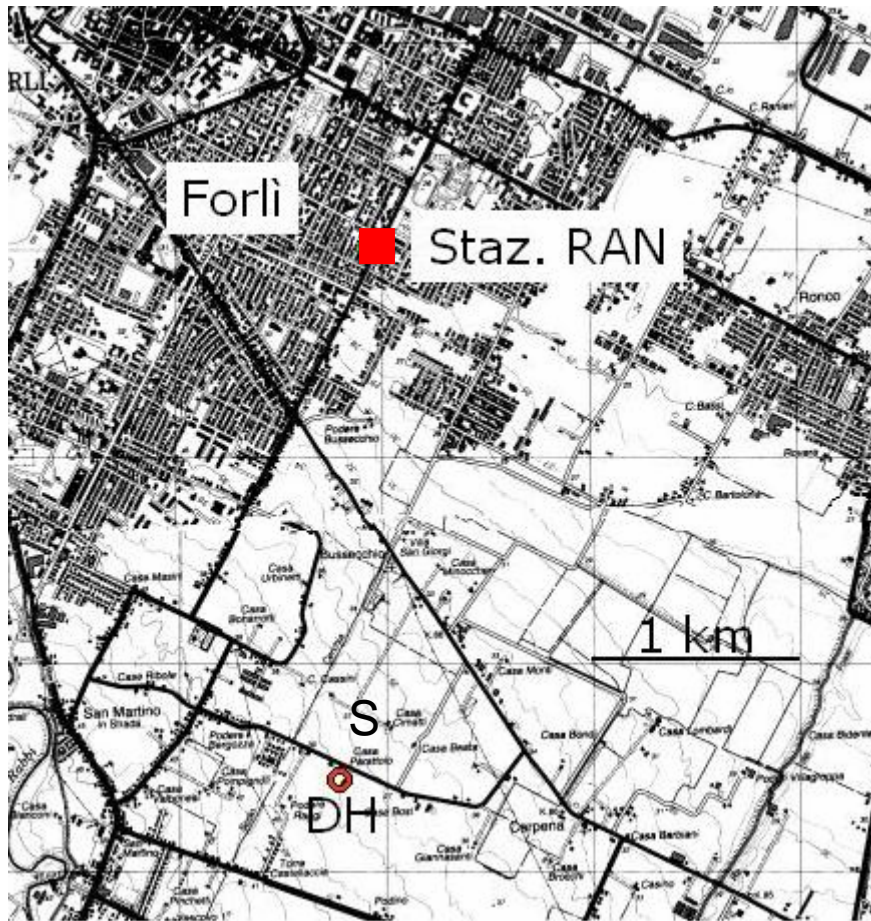
Postazione accelerometrica.

Localizzazione indagini

Legenda

Sigla	Tipo	Simbolo
S	Sondaggio	S 
DH	Down-Hole	DH 

Mappa



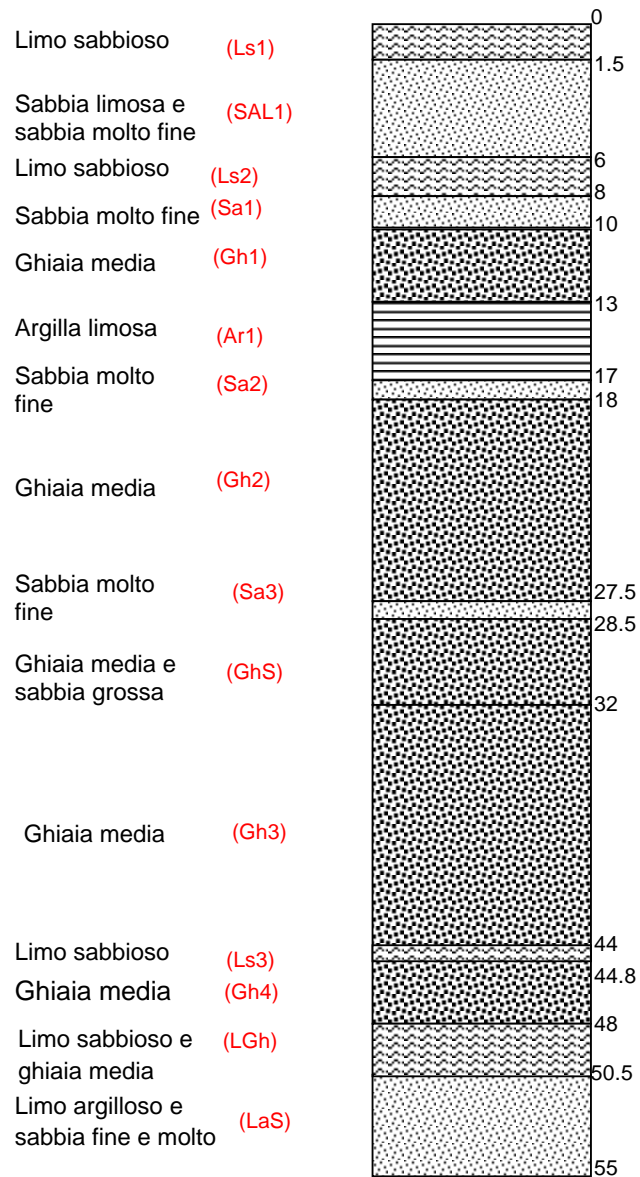
Localizzazione indagini

Caratterizzazione geologica

Substrato costituito da oltre 100 metri (circa 110 m da piano campagna) di depositi alluvionali, prevalentemente argilloso-sabbiosi con intercalazioni di ghiaie, attribuibili al Sistema Emiliano-Romagnolo superiore (Pleistocene medio, 450 ka-Attuale); tali depositi alluvionali poggiano su depositi marini prevalentemente marnosi attribuiti alle Argille Azzurre (Pliocene inferiore-Pleistocene inferiore).

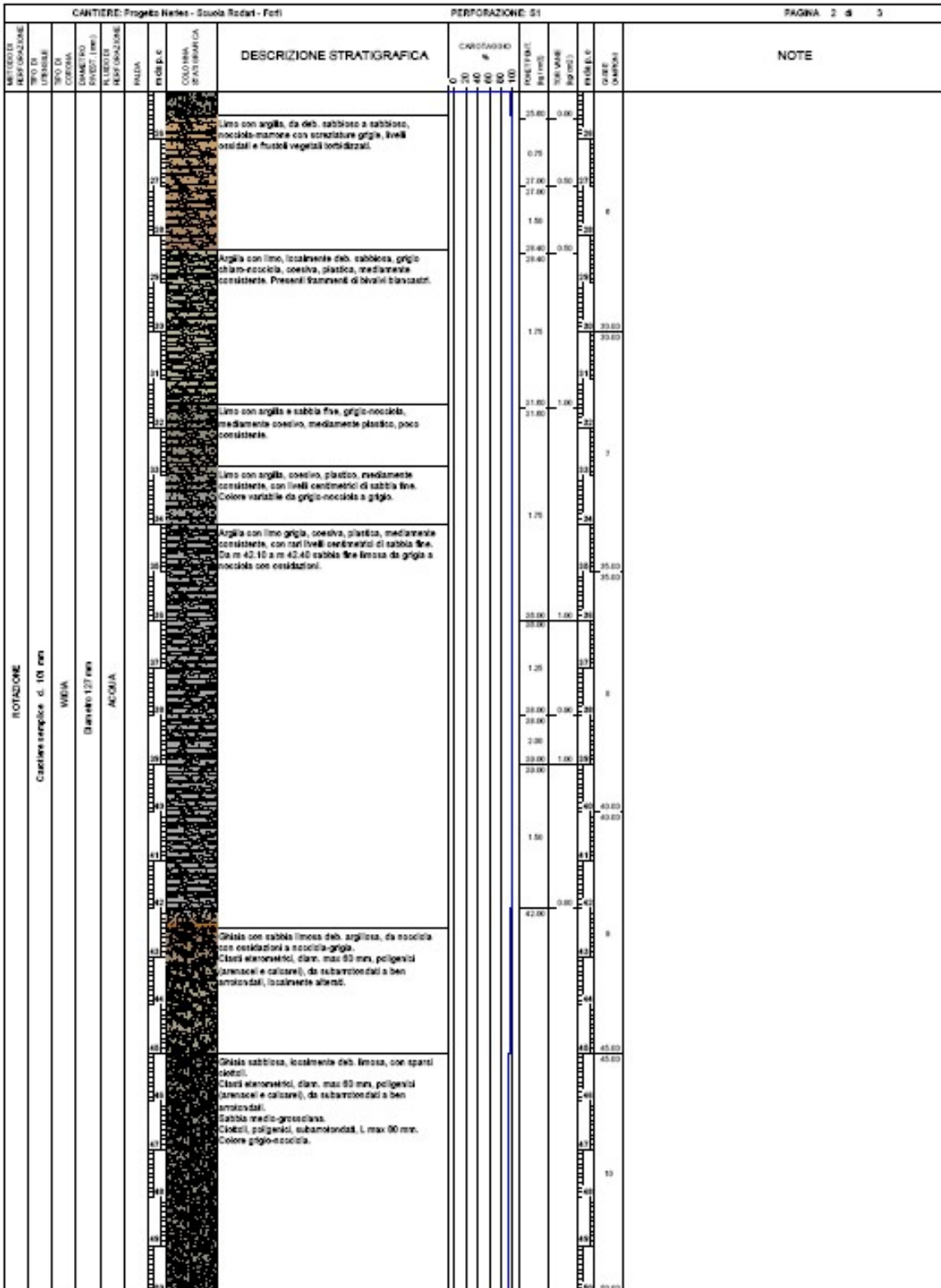
Caratterizzazione geotecnica e geofisica

Sondaggio S

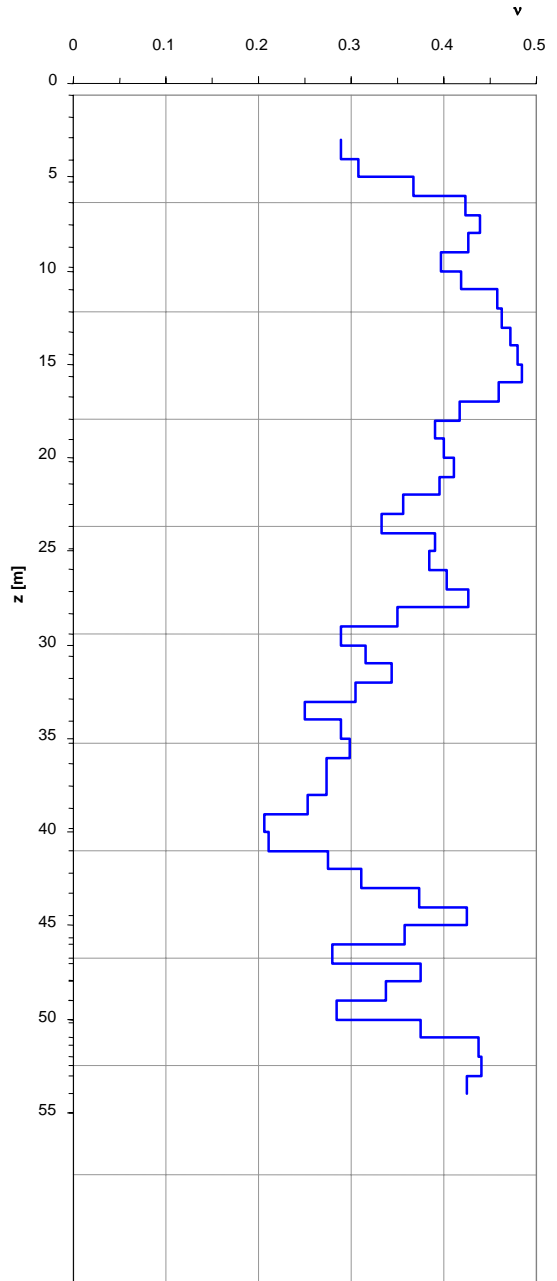
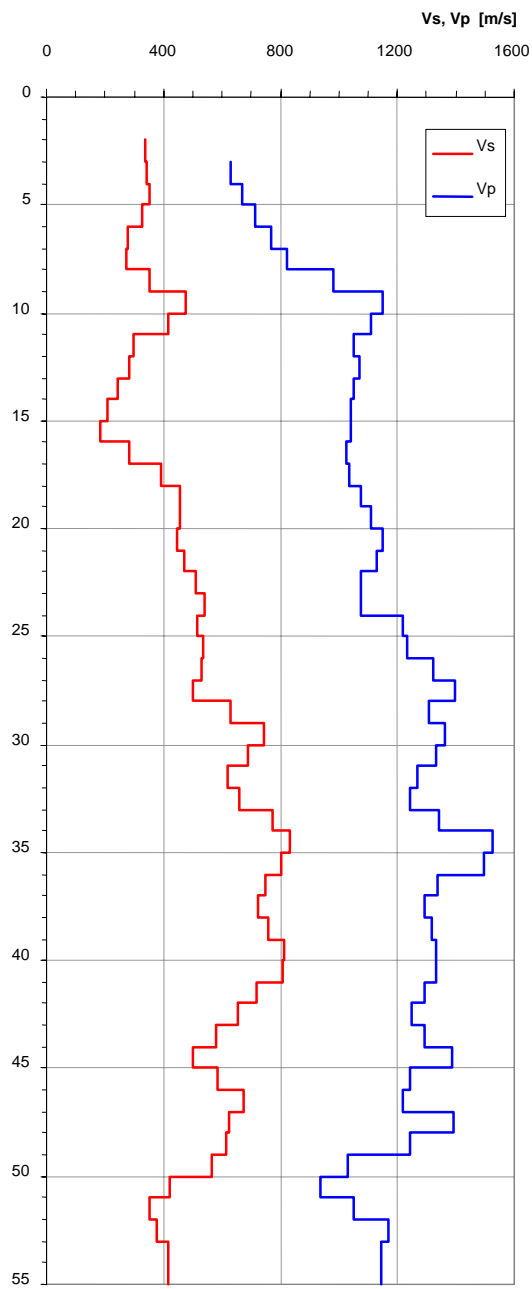


Caratterizzazione geotecnica e geofisica

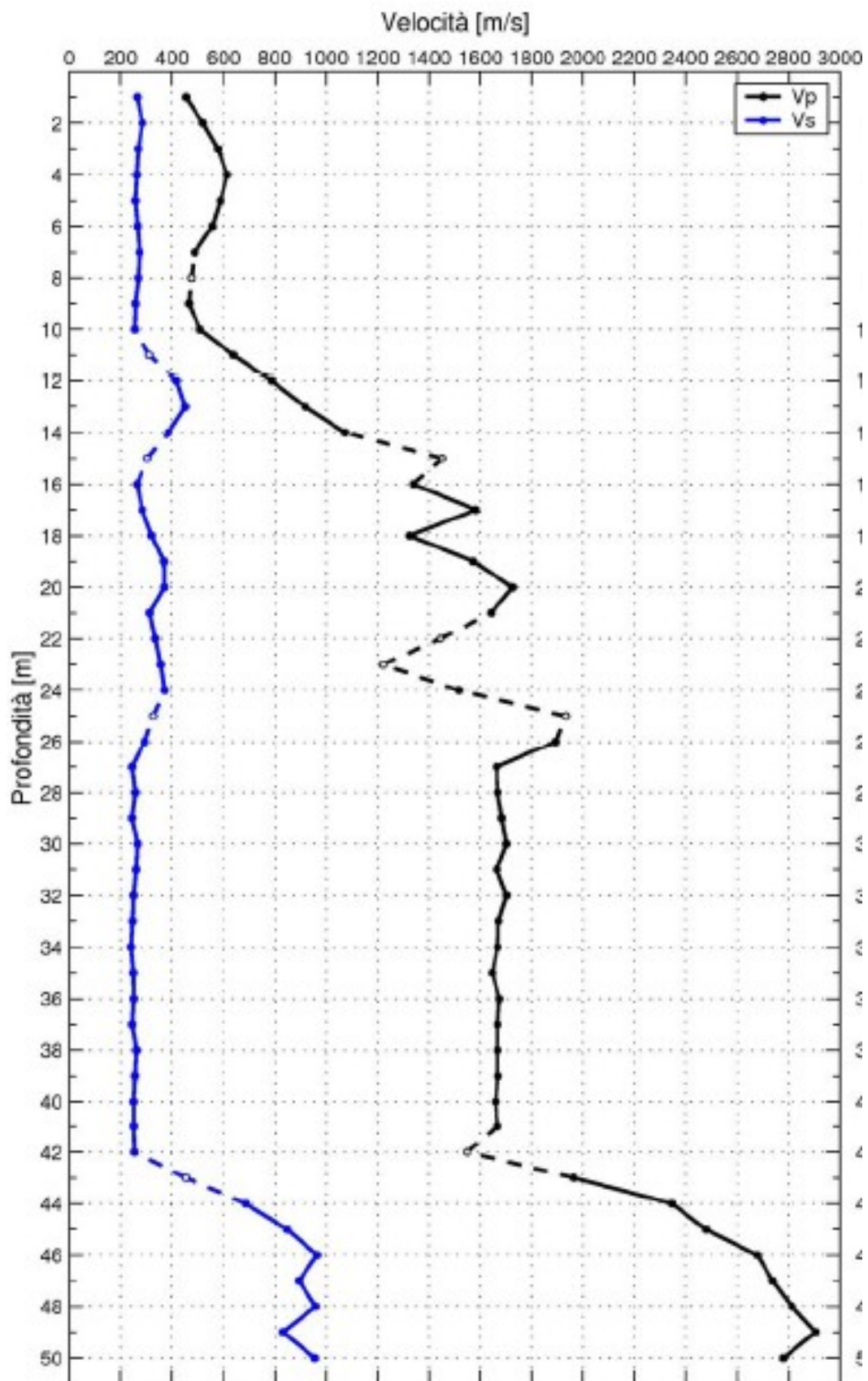
Stratigrafia



Profilo delle V_s e delle V_p



Profilo delle V_s e delle V_p



Profilo di sismica a rifrazione

	<i>Profondità [m]</i>	<i>Velocità onde S [m/s]</i>	<i>Velocità onde P [m/s]</i>
Ls1	0.0 – 1.0	—	—
	1.0 – 2.0	—	—
	2.0 – 3.0	—	—
SAL1	3.0 – 4.0	342	629
	4.0 – 5.0	351	667
	5.0 – 6.0	326	713
Ls2	6.0 – 7.0	279	769
	7.0 – 8.0	272	822
Sa1	8.0 – 9.0	352	981
	9.0 – 10.0	473	1148
Gh1	10.0 – 11.0	416	1108
	11.0 – 12.0	295	1050
	12.0 – 13.0	285	1069
Ar1	13.0 – 14.0	242	1049
	14.0 – 15.0	209	1043
	15.0 – 16.0	185	1042
Sa2	16.0 – 17.0	282	1024
	17.0 – 18.0	393	1038
	18.0 – 19.0	455	1075
Gh2	19.0 – 20.0	453	1112
	20.0 – 21.0	448	1149
	21.0 – 22.0	469	1130
	22.0 – 23.0	509	1076
	23.0 – 24.0	538	1073
Sa3	24.0 – 25.0	518	1219
	25.0 – 26.0	535	1231
	26.0 – 27.0	531	1322
	27.0 – 28.0	501	1399
	28.0 – 29.0	629	1308

	<i>Profondità [m]</i>	<i>Velocità onde S [m/s]</i>	<i>Velocità onde P [m/s]</i>
GhS	29.0 – 30.0	743	1362
	30.0 – 31.0	690	1331
Gh3	31.0 – 32.0	619	1270
	32.0 – 33.0	659	1244
	33.0 – 34.0	774	1342
	34.0 – 35.0	830	1525
	35.0 – 36.0	801	1496
	36.0 – 37.0	746	1336
	37.0 – 38.0	722	1293
	38.0 – 39.0	758	1320
	39.0 – 40.0	811	1333
	40.0 – 41.0	807	1333
	41.0 – 42.0	719	1292
	42.0 – 43.0	656	1250
Ls3	43.0 – 44.0	582	1292
	44.0 – 45.0	500	1386
Gh4	45.0 – 46.0	585	1243
	46.0 – 47.0	674	1219
LGh	47.0 - 48.0	623	1391
	48.0 – 49.0	616	1245
	49.0 – 50.0	565	1030
LaS	50.0 – 51.0	420	938
	51.0 – 52.0	350	1050
	52.0 – 53.0	378	1167
	53.0 – 54.0	416	1146
	54.0 – 55.0	418	1143

Riferimenti

Dipartimento della Protezione Civile – Ufficio Valutazione Prevenzione e Mitigazione del Rischio Sismico ed Attività ed Opere Post-Emergenza (SAPE)

Geologia

Carta geologica estratta dalle monografie dell'Enel

Sondaggio

TEKNOS S.r.l.

CrossHole

SolGeo - Seriate (BG)

Parametri geotecnici

Riferimento istituzionale:

Riferimento tecnico:

L. Martelli (Regione Emilia Romagna)