



RAN

Rete Accelerometrica Nazionale

Monografia della
postazione di

Bagnoli Irpino

Codice stazione

BGI

Prima compilazione: 05 Settembre 2006

Aggiornamento:

Inquadramento generale



Sede della postazione

Codice	BGI
---------------	-----

Regione	Campania		
Provincia	Avellino		
Comune Località	Bagnoli Irpino		
Indirizzo n° civico			
Riferimenti locali	Cabina Enel denominata Serra		
Note sul sito della stazione			

Ente committente	DPC	U.SSN
Data Ora prima attivazione	25/03/1975	
Tipo e codice strumento	KINEMATRICS SMA-1 K0098	
Note relative alla stazione di misura	Stazione rimossa	

Inquadramento geografico

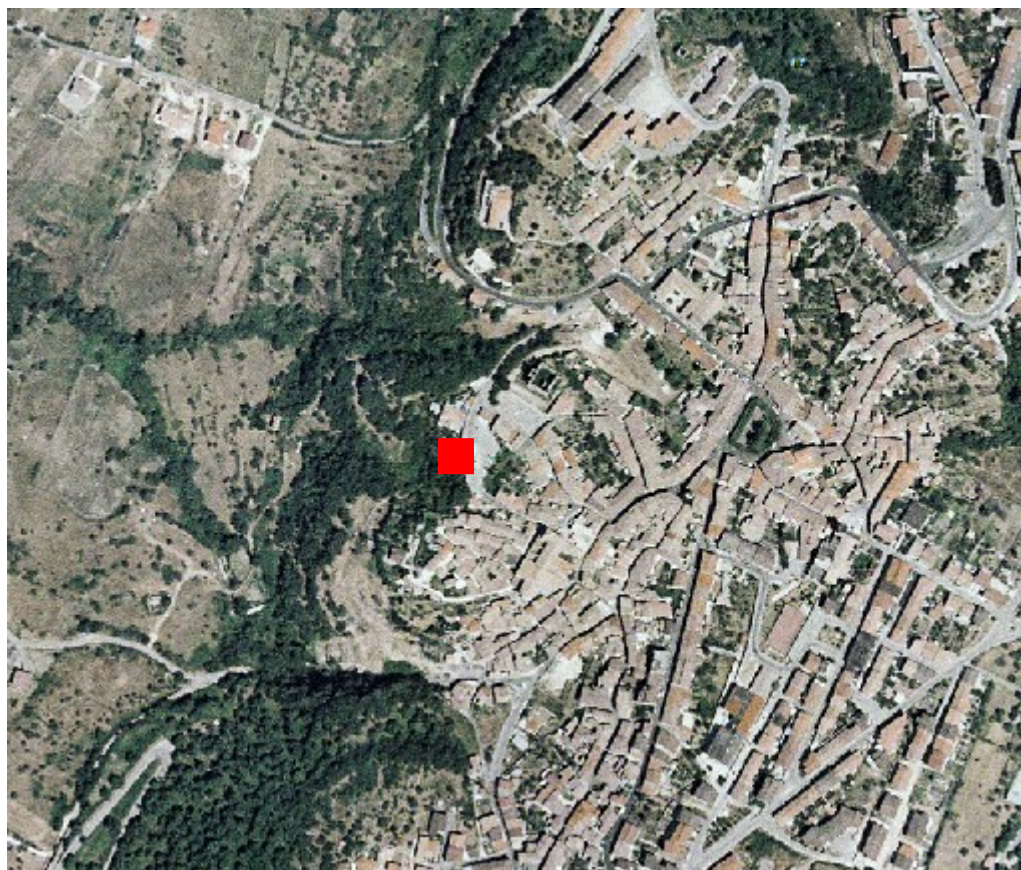


Foto aerea con localizzazione sito stazione

		Latitudine	Longitudine
Coordinate Geografiche	WGS84	40,830860	15,068013
Coordinate UTM	ED50	4519984,67 m	505737,05 m
Coordinate Gauss Boaga			

Foglio - tav. I.G.M.I. Quota	186 III NO	656 m <i>s.l.m.</i>
--------------------------------	------------	---------------------

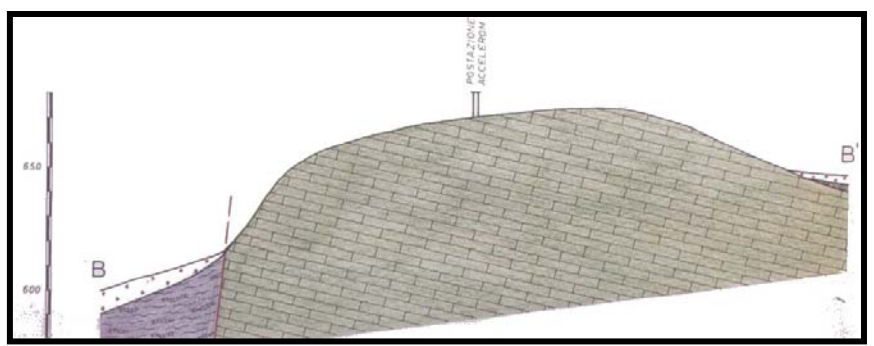
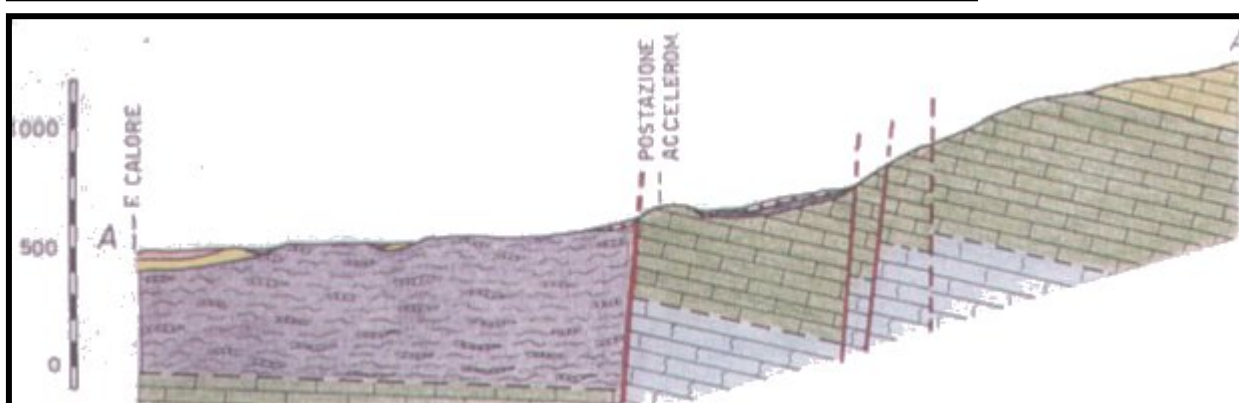
Tavola C.T.R. (Campania)	
--------------------------	--

Stazione su roccia più vicina	
-------------------------------	--

Dati acquisiti dalla stazione

Stazione di BAGNOLI IRPINO	N° di registrazioni acquisite	PGA max registrata [cm/s²]	Data evento in cui si è registrata il max valore di accelerazione
	3	184,365	23/11/1980

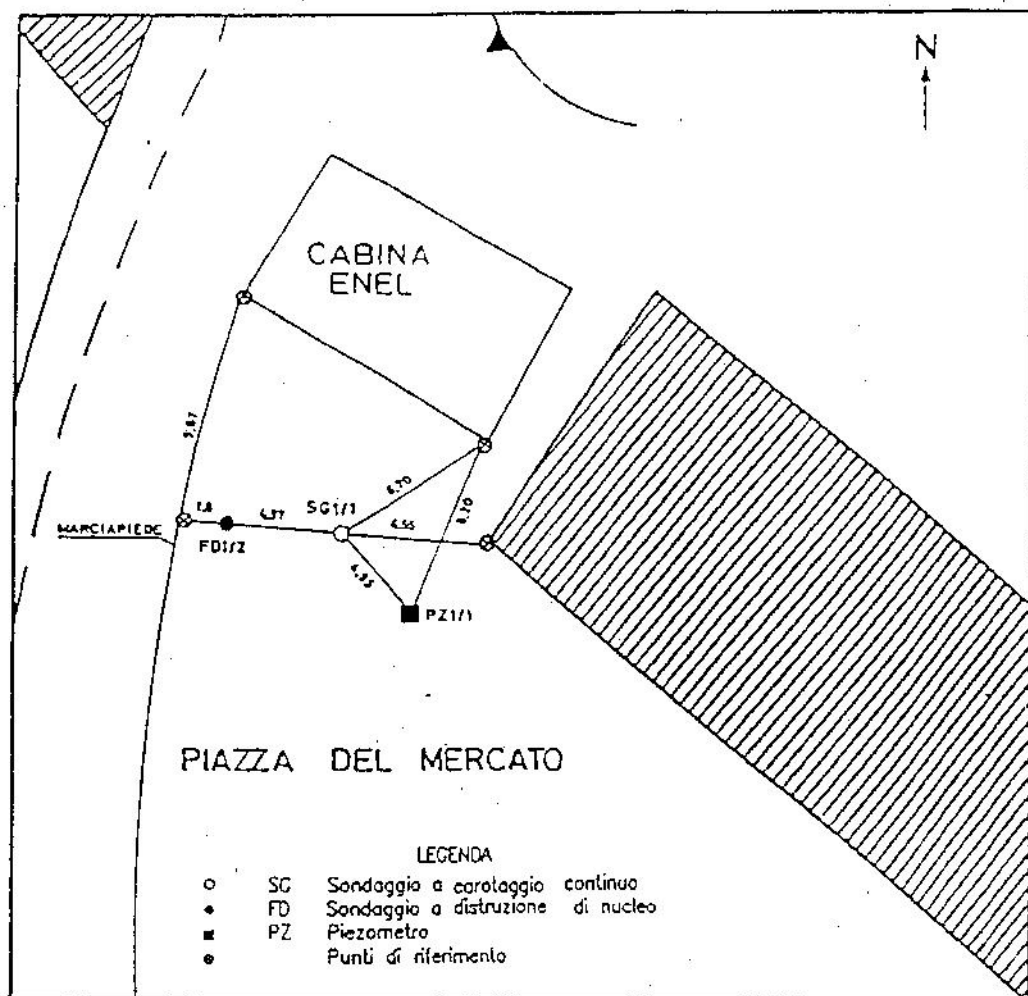
Inquadramento geologico generale



Carta geologica estratta dalle monografie dell'Enel

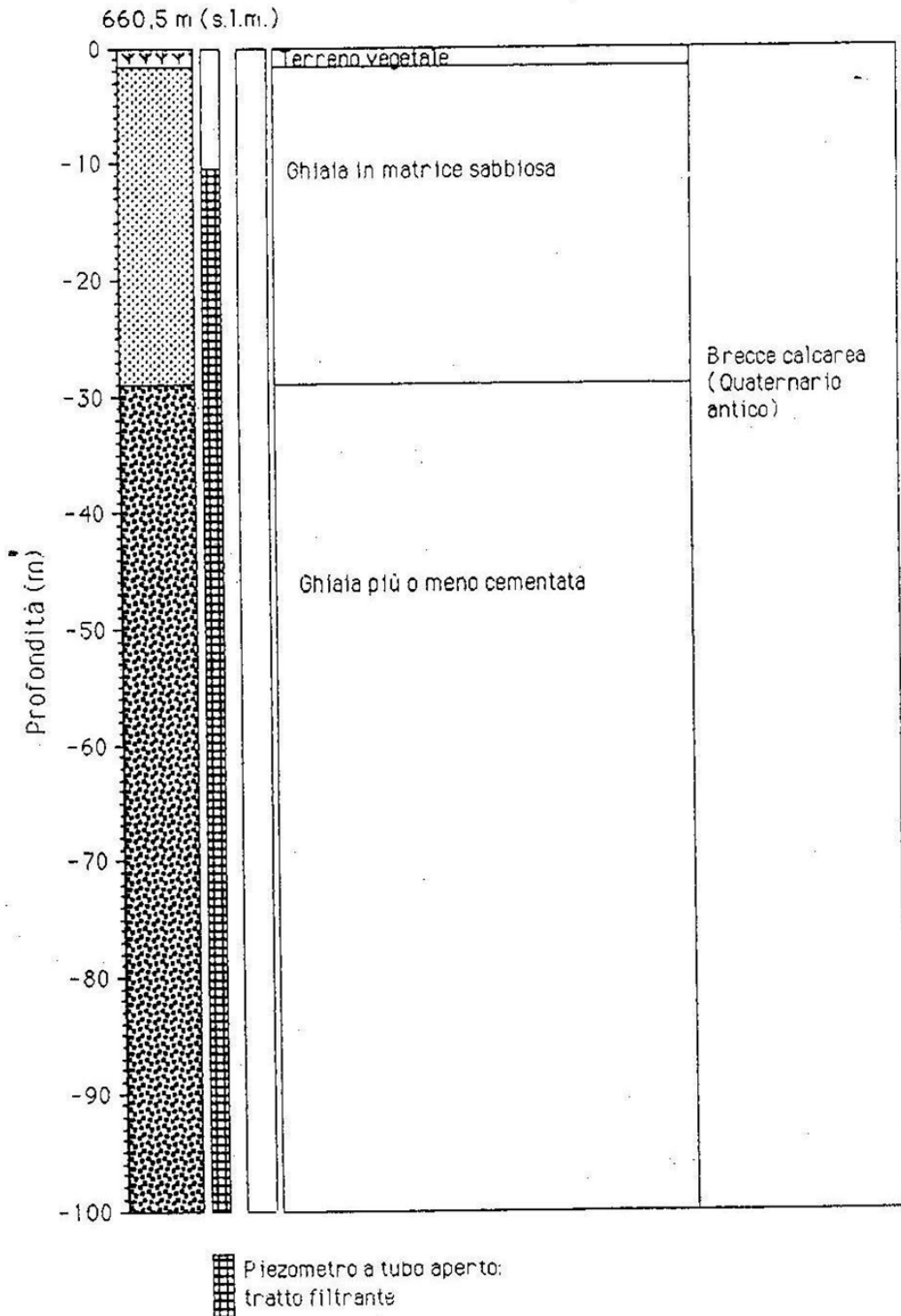
Caratterizzazione geologico-tecnica e geofisica

Ubicazione indagini



Indagini geologico-tecniche in sito

Stratigrafia da sondaggio



Indagini geologico-tecniche in sito

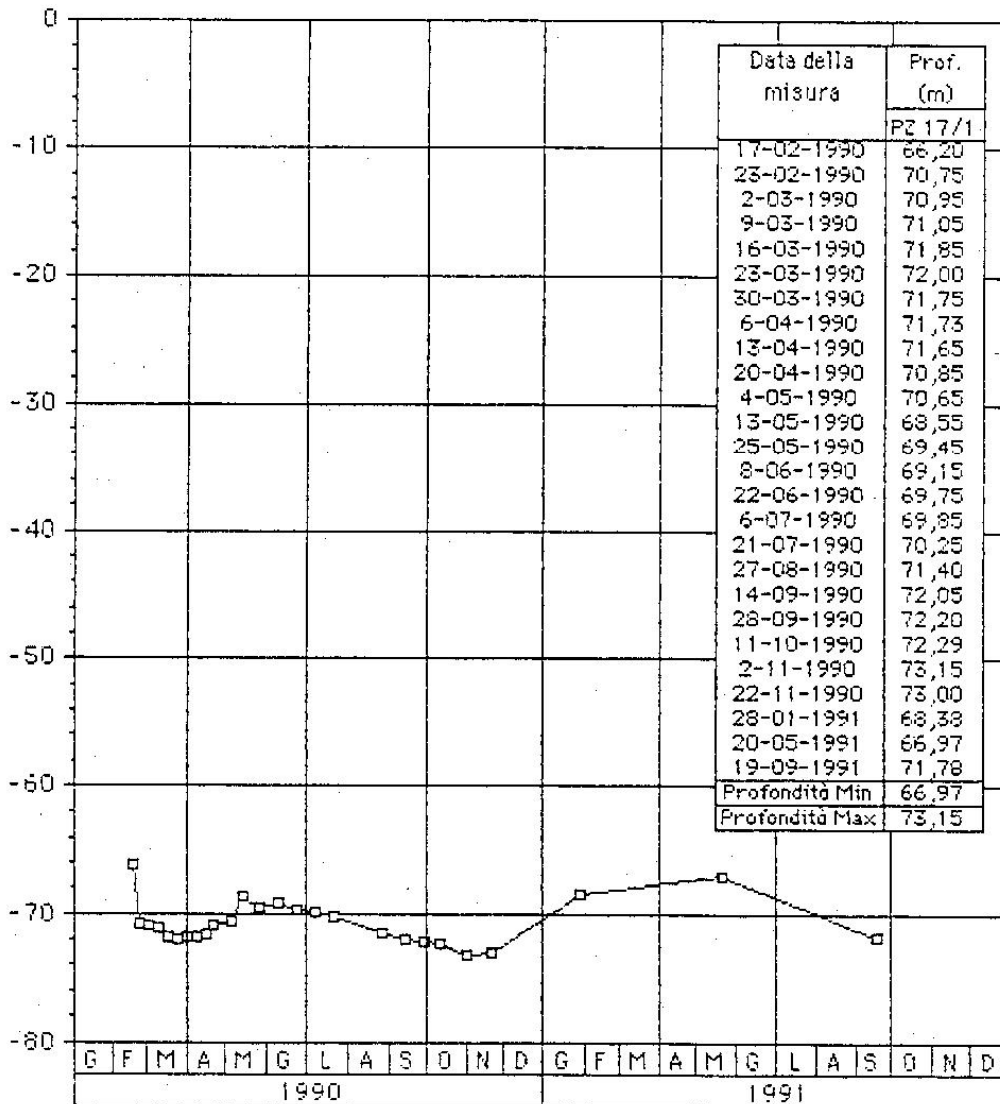
Misure piezometriche

Bagnoli Irpino (Postazione 1): Misure piezometriche -

-□- PZ 1/1 Tubo aperto 10,5+100,3 m

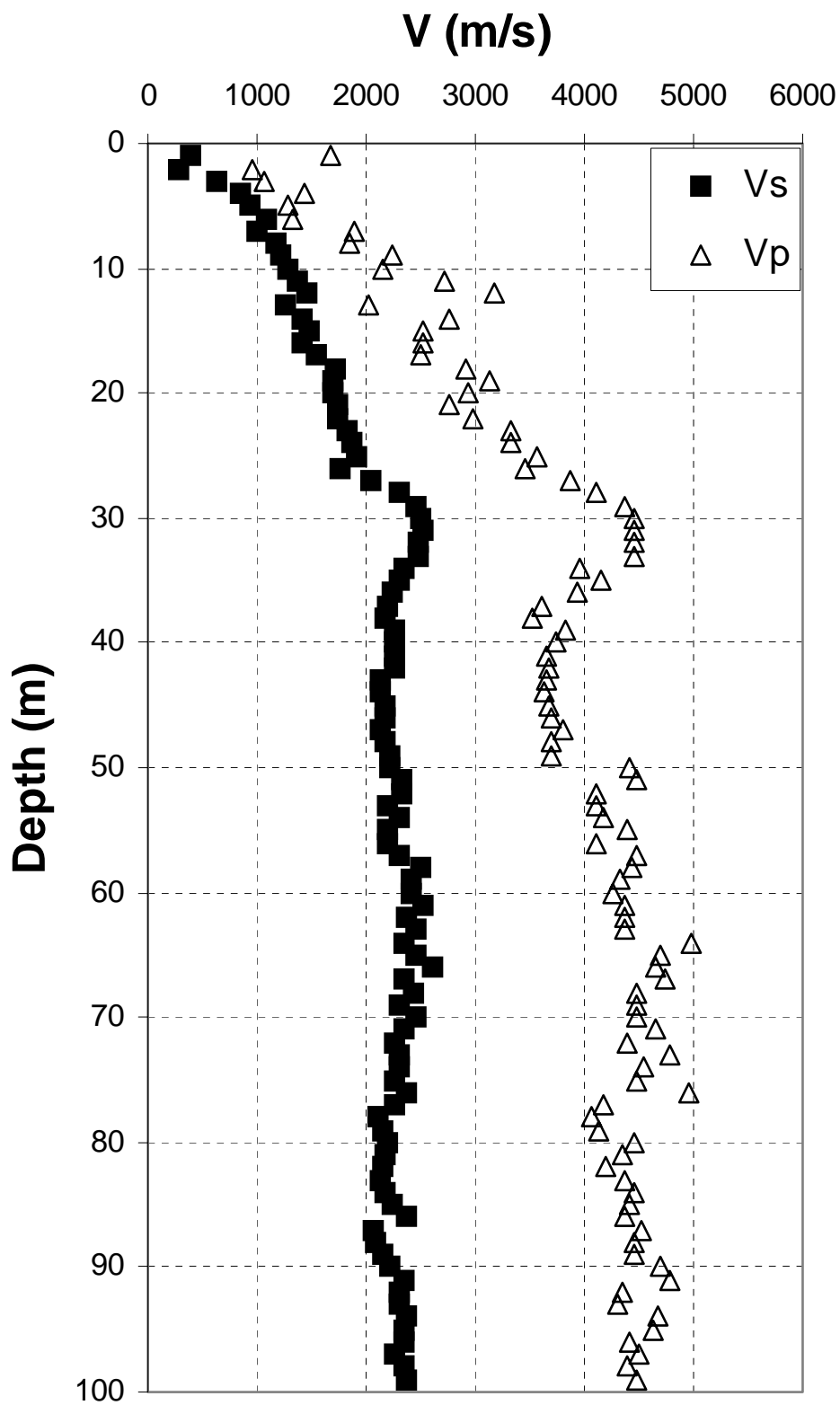
Profondità (m)

Quota del p.c. 660,50 m (s.l.m.)



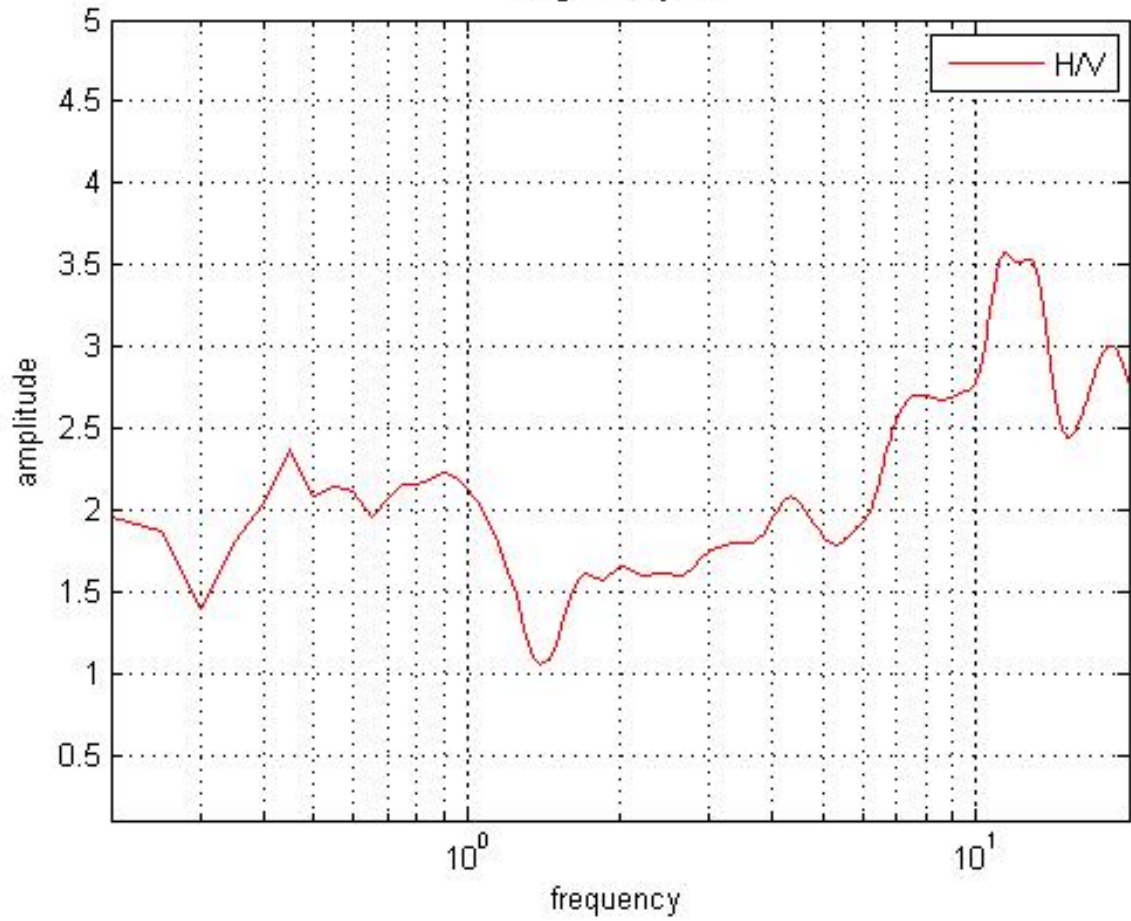
Indagini geofisiche

Profili di V_s e V_p



H/V

Bagnoli Irpino



Riferimenti

Dipartimento della Protezione Civile – Ufficio Valutazione Prevenzione e Mitigazione del Rischio Sismico ed Attività ed Opere Post-Emergenza (SAPE)

Geologia

Carta geologica estratta dalle monografie dell'Enel

Indagini geotecniche e geofisiche

Progetto Irpinia, ENEL Direzione delle Costruzioni, Roma
3/8/1993