



RAN

Rete Accelerometrica Nazionale

Monografia della
postazione di
Ariano Irpino

Codice stazione
ARR

Prima compilazione: 28 Febbraio 2007
Aggiornamento:

Inquadramento generale



Sede della postazione

Codice	ARR
---------------	-----

Regione	Campania	
Provincia	Avellino	
Comune Località	Ariano Irpino	Cardito
Indirizzo n° civico		
Riferimenti locali	nei pressi della palestra della Scuola Media Mancini	
Note sul sito della stazione		

Ente committente	DPC	USSN
Data Ora prima attivazione	17/01/2003	
Tipo e codice strumento	D	
Note relative alla stazione di misura	Stazione definitiva	

Inquadramento geografico

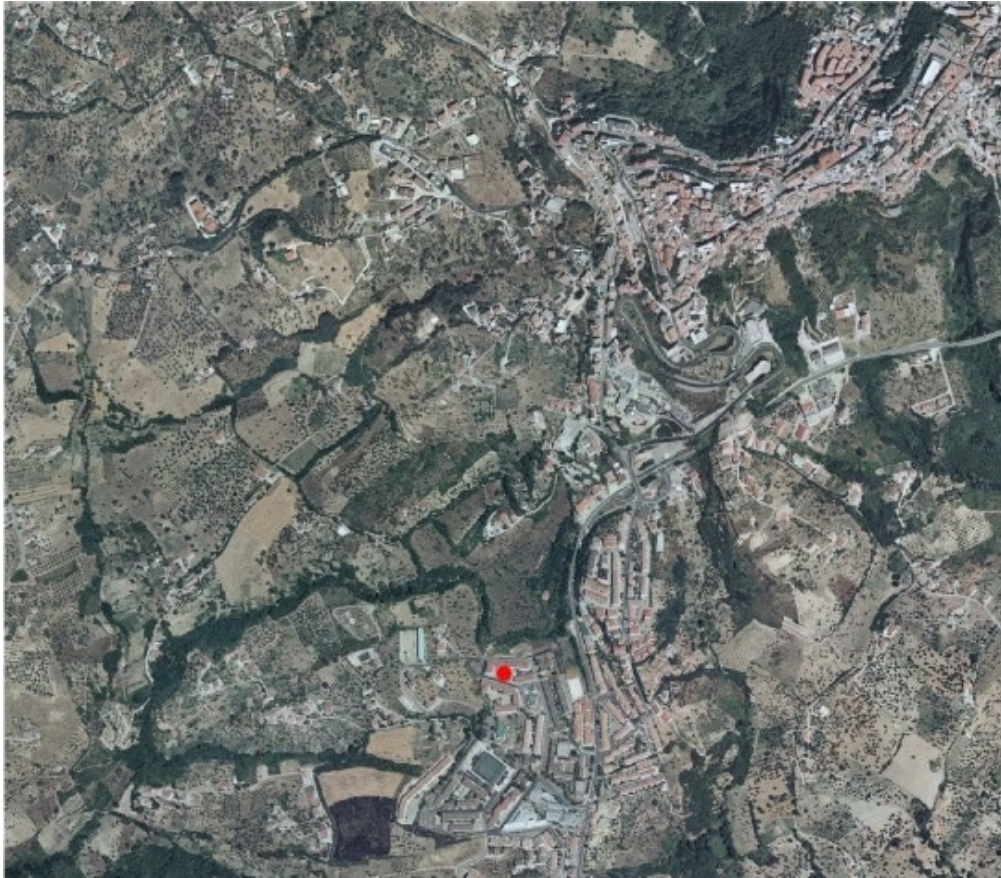


Foto aerea con localizzazione sito stazione

		Latitudine	Longitudine
Coordinate Geografiche (WGS84)		41.141762	15.082042
Coordinate UTM (WGS84 zona 33)			
Coordinate Gauss- Boaga (Monte Mario fuso 2)			

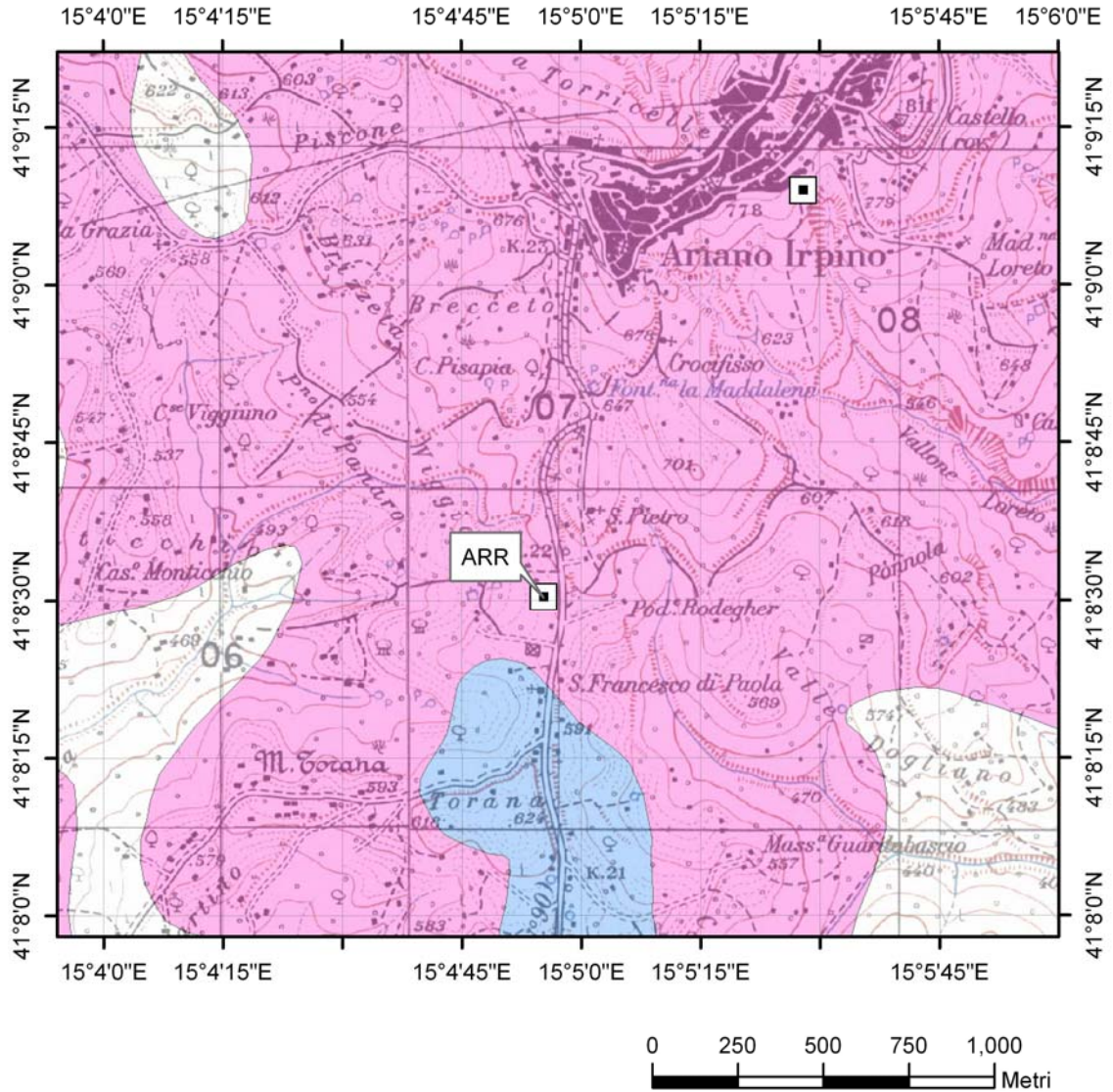
Foglio - tav. I.G.M.I. Quota (m s.l.m.)	174 III NE	644
---	------------	-----

Carta Tecnica Regionale	
-------------------------	--




Stazione su roccia più vicina	
-------------------------------	--

Inquadramento geologico

Ariano Irpino



Legenda

-  postazione_accelerometrica
-  Sabbie ed arenarie con livelli di puddinghe poligeniche e di argille sabbiose
-  Puddinghe poligeniche più o meno cementate, con livelli sabbiosi

Riferimenti

Geologia

Carta geologica d'Italia al 1:100000 – foglio 174