



RAN

Rete Accelerometrica Nazionale

Monografia della
postazione di
Brognaturo

Codice stazione
BRO

Prima compilazione: 20 Marzo 2007
Aggiornamento:

Inquadramento generale



Sede della postazione

Codice	BRO
---------------	-----

Regione	Calabria		
Provincia	Vibo Valentia		
Comune Località	Brognaturo		
Indirizzo n° civico			
Riferimenti locali			
Note sul sito della stazione			

Ente committente	DPC	USSN
Data Ora prima attivazione	02/07/1991	
Tipo e codice strumento	A	
Note relative alla stazione di misura	Stazione attiva	

Inquadramento geografico

Foto aerea con localizzazione sito stazione

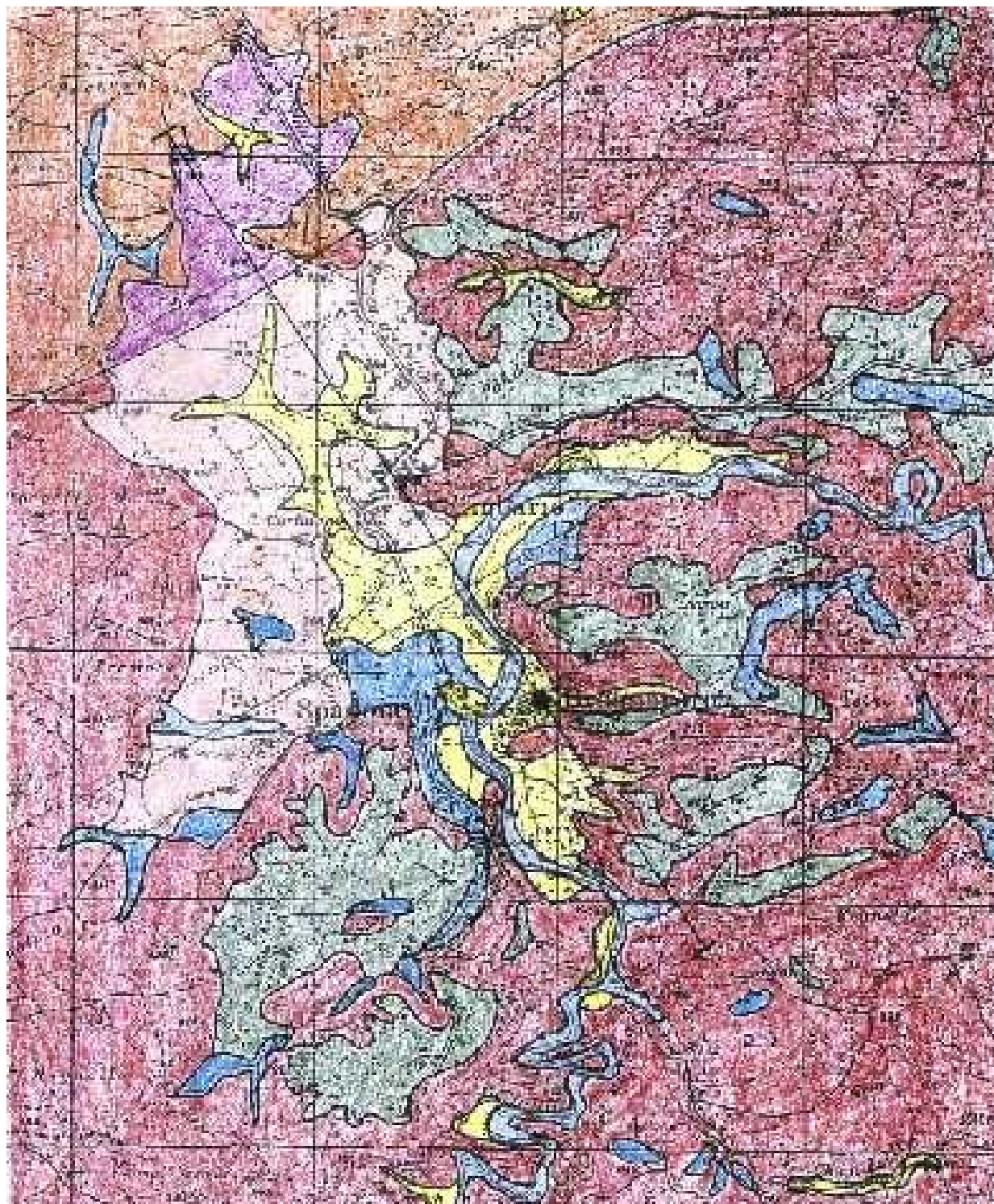
		Latitudine	Longitudine
Coordinate Geografiche (WGS84)		38.6027778	16.3427778
Coordinate UTM (WGS84 zona 33)			
Coordinate Gauss- Boaga (Monte Mario fuso 2)			

Foglio - tav. I.G.M.I. Quota (m s.l.m.)	246 I NE	770
--	----------	-----

Carta Tecnica Regionale	
-------------------------	--

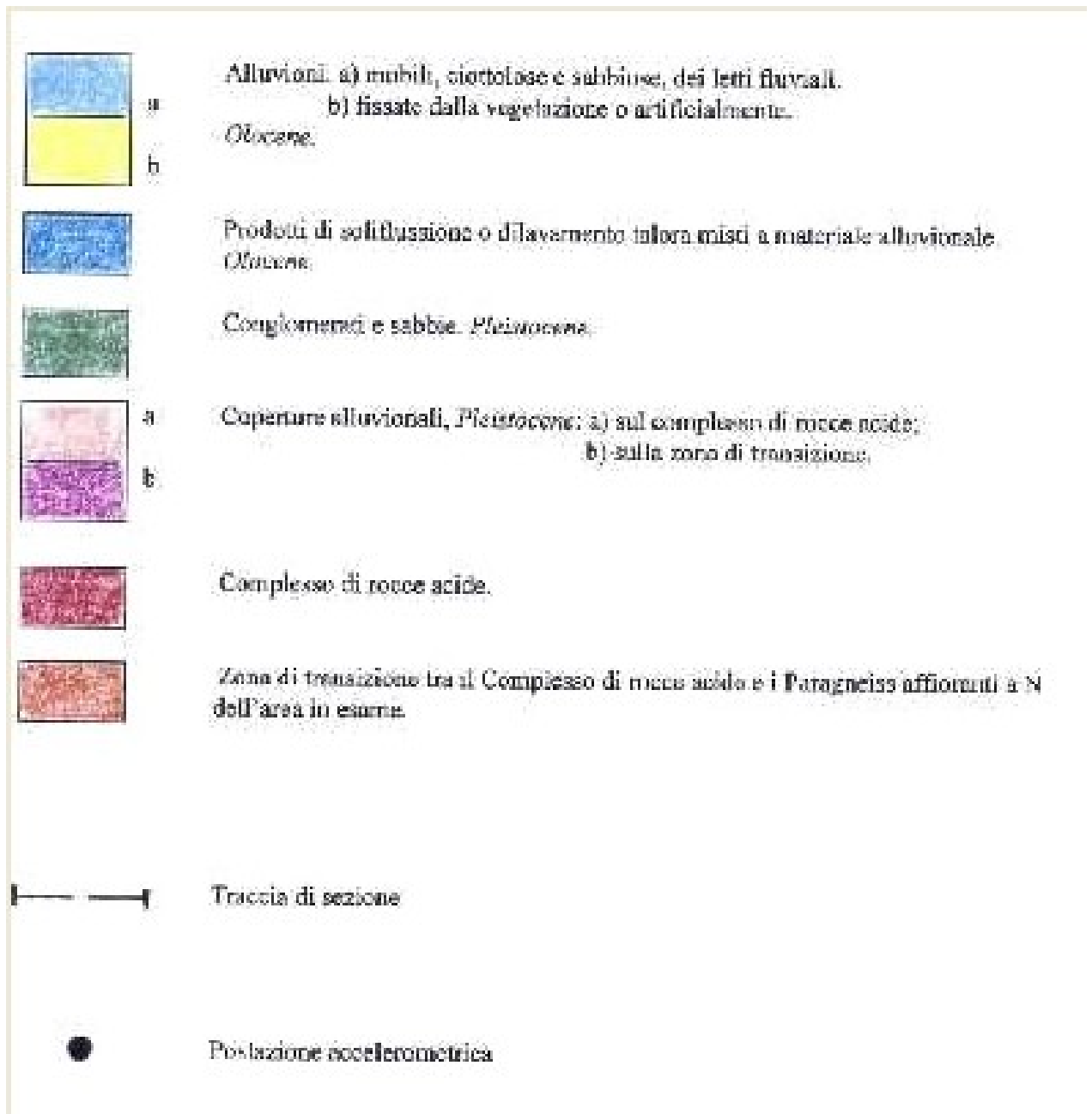
Stazione su roccia più vicina	
----------------------------------	--

Inquadramento geologico

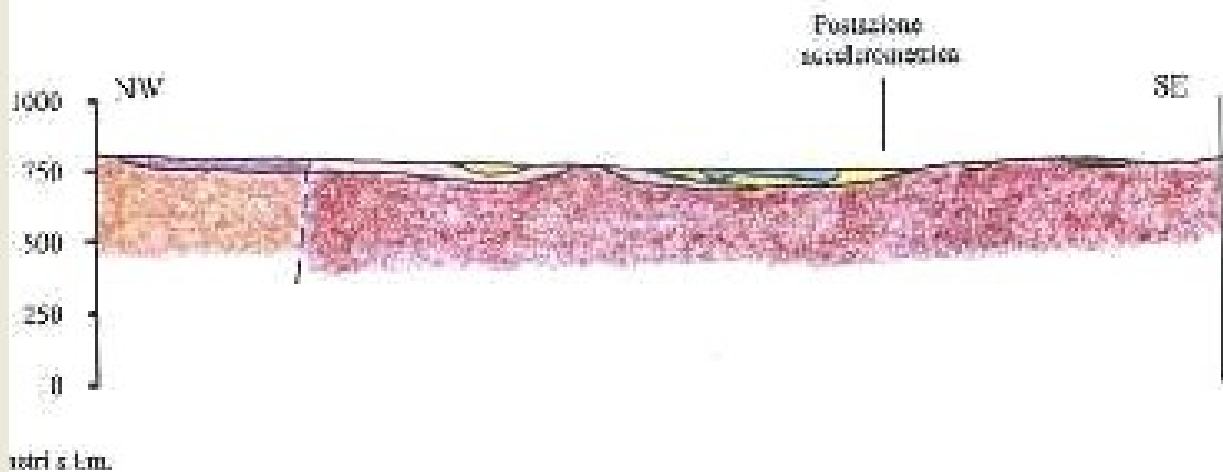


Carta geologica estratta dalle monografie dell'Enel

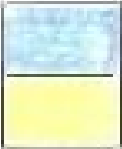




Inquadramento geologico



Inquadramento geologico



LEGENDA

	<p>n</p> <p>h</p>	<p>Alluvioni: a) mobili, ciottolose e sabbiose, dei letti fluviali. b) fissate dalla vegetazione o artificialmente.</p> <p>Orivegne</p>
		<p>Conglomerati e sabbie, <i>Pleistocene</i></p>
	<p>n</p> <p>h</p>	<p>Coperture alluvionali, <i>Pleistocene</i>: a) sul complesso di rocce acide; b) sulla zona di transizione</p>
		<p>Complessi di rocce acide.</p>
		<p>Zona di transizione tra il Complesso di rocce acide e i Paragneiss affioranti a N dell'area in esame.</p>

Carta geologica estratta dalle monografie dell'Enel

Riferimenti

Geologia

Carta geologica estratta dalle monografie dell'Enel