



RAN

Rete Accelerometrica Nazionale

Monografia della
postazione di
Val Aterno – Il moro

Codice stazione
AQM

Prima compilazione: 27 Novembre 2006
Aggiornamento:

Inquadramento generale



Sede della postazione

Codice	AQM
---------------	-----

Regione	Abruzzo	
Provincia	L'Aquila	
Comune Località	L'Aquila	Il moro
Indirizzo n° civico		
Riferimenti locali		
Note sul sito della stazione		

Ente committente	DPC	USSN
Data Ora prima attivazione	17/05/2001	
Tipo e codice strumento	Episensor Makalu non causal filter	
Note relative alla stazione di misura	Stazione definitiva	

Inquadramento geografico



Foto aerea con localizzazione sito stazione

		Latitudine	Longitudine
Coordinate Geografiche (WGS84)		42.378643	13.349262
Coordinate UTM (WGS84 zona 33)		4693137.6	364101.51
Coordinate Gauss- Boaga (Monte Mario fuso 2)		4693233	2384092

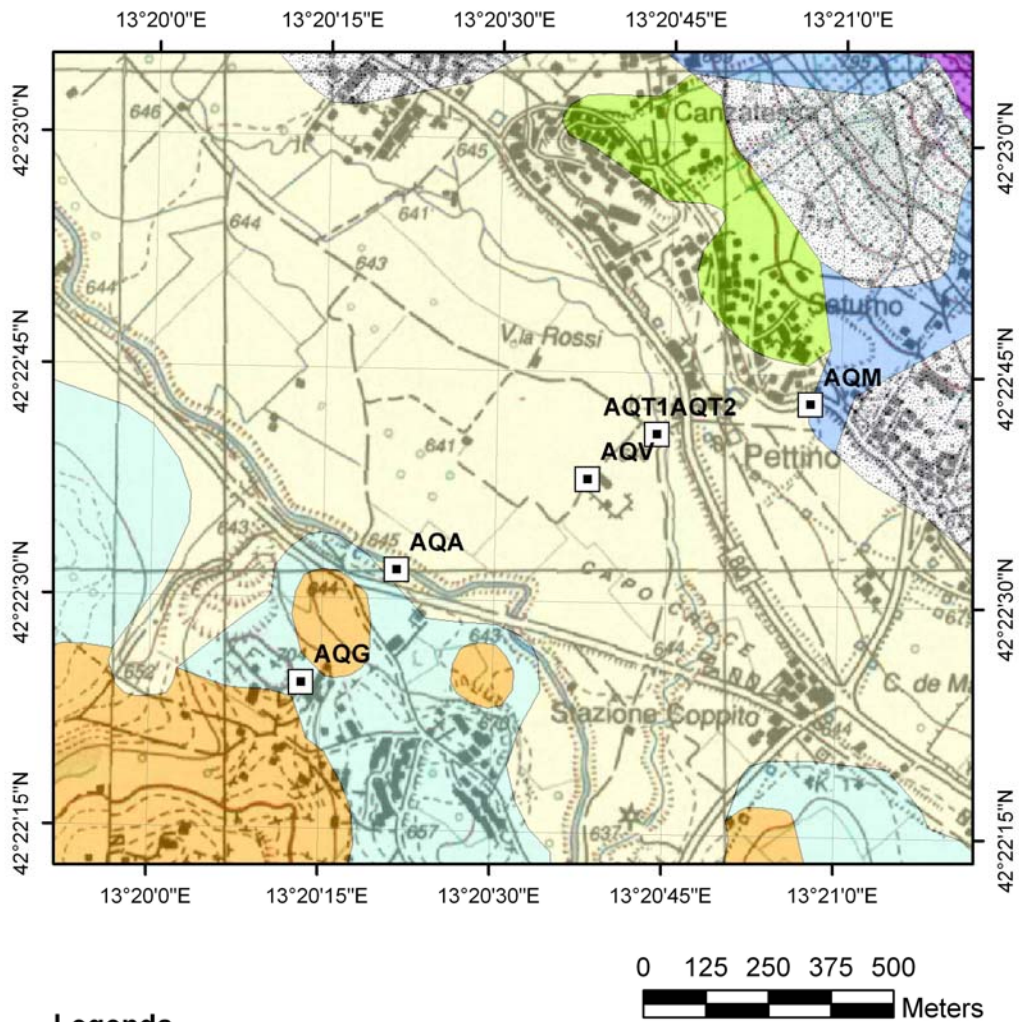
Foglio - tav. I.G.M.I. Quota (m s.l.m.)	139 II SE	724
--	-----------	-----

Carta Tecnica Regionale	
-------------------------	--

Stazione su roccia più vicina	
----------------------------------	--

Inquadramento geologico

Val Aterno (AQ)



Riferimenti

Geologia

Carta geologica d'Italia 1 :100000 – foglio 139