



RAN

Rete Accelerometrica Nazionale

Monografia della
postazione di
Val Aterno – Aquilpark int

Codice stazione
AQI

Prima compilazione: 24 Novembre 2006
Aggiornamento:

Inquadramento generale

Sede della
postazione

Codice	AQI
--------	-----

Regione	Abruzzo		
Provincia	L'Aquila		
Comune Località	L'Aquila	Aquil park int	
Indirizzo n° civico			
Riferimenti locali			
Note sul sito della stazione			

Ente committente	DPC	USSN
Data Ora prima attivazione	02/12/2005	
Tipo e codice strumento	D	
Note relative alla stazione di misura	Stazione definitiva	

Inquadramento geografico

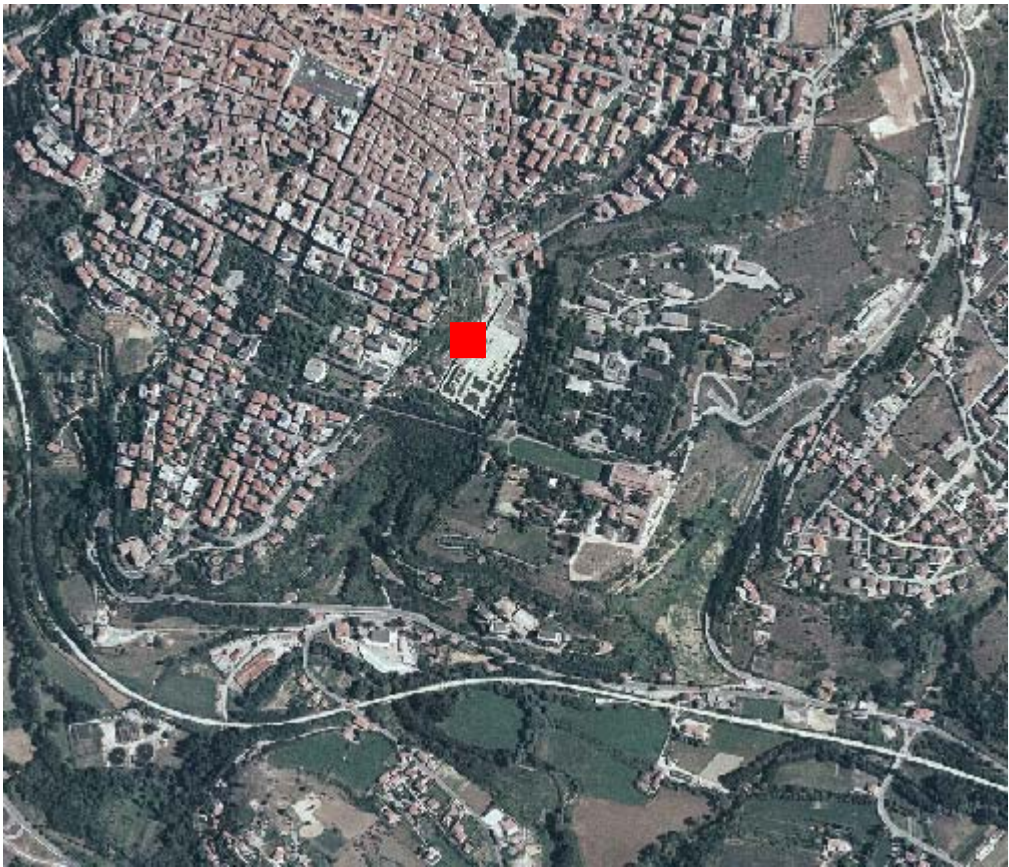


Foto aerea con localizzazione sito stazione

		Latitudine	Longitudine
Coordinate Geografiche (WGS84)		42.344900	13.400900
Coordinate UTM (WGS84 zona 33)		4689309.5	368282.28
Coordinate Gauss- Boaga (Monte Mario fuso 2)		4689404	2388273

Foglio - tav. I.G.M.I. Quota (m s.l.m.)	139 II SE	730
---	-----------	-----

Carta Tecnica Regionale	
-------------------------	--

Stazione su roccia più vicina	
-------------------------------	--

Inquadramento geologico (mancante)

Riferimenti