



RAN

Rete Accelerometrica Nazionale

Monografia della
postazione di
Popoli

Codice stazione
POPL

Prima compilazione: 14 Novembre 2006
Aggiornamento:

Inquadramento generale

Sede della postazione

Codice	POPL
---------------	------

Regione	Abruzzo	
Provincia	Pescara	
Comune Località	Popoli	
Indirizzo n° civico		
Riferimenti locali		
Note sul sito della stazione		

Ente committente	DPC	USSN
Data Ora prima attivazione	-	
Tipo e codice strumento	D (manca nome)	
Note relative alla stazione di misura	Stazione temporanea	

Inquadramento geografico

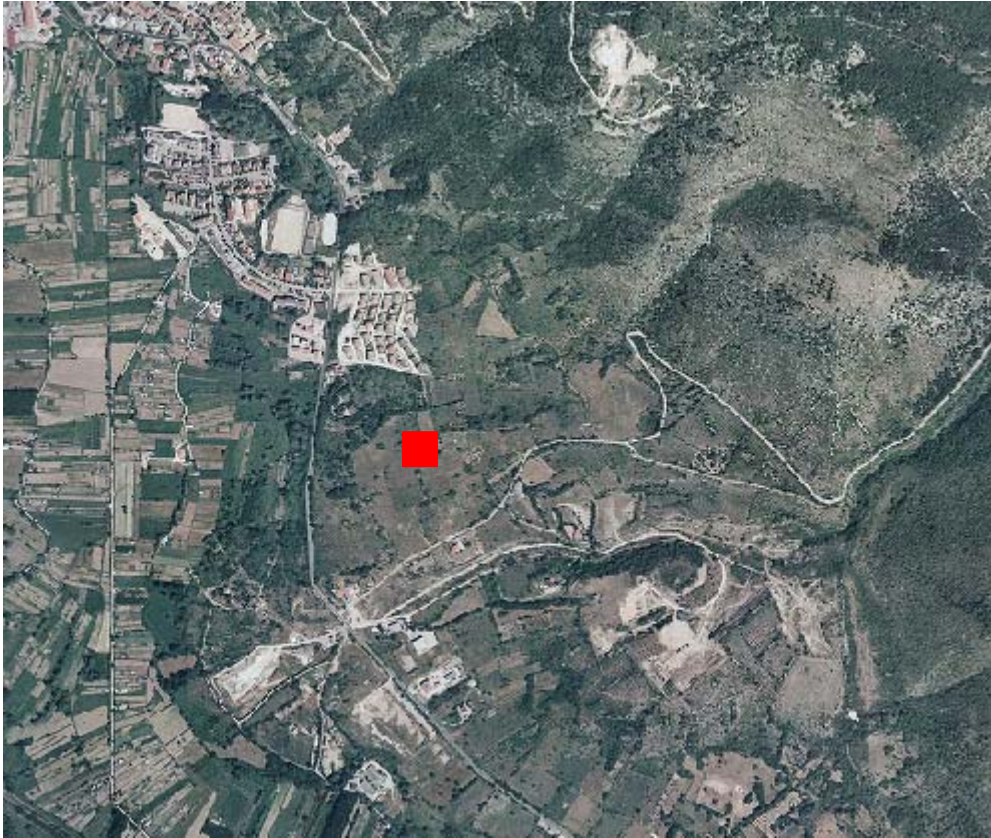


Foto aerea con localizzazione sito stazione

		Latitudine	Longitudine
Coordinate Geografiche (WGS84)		42.157000	13.842000
Coordinate UTM (WGS84 zona 33)		4667856.9	404332.64
Coordinate Gauss- Boaga (Monte Mario fuso 2)		4667951	2424325

Foglio - tav. I.G.M.I. Quota (m s.l.m.)	146 II NE	-
--	-----------	---

Carta Tecnica Regionale	
-------------------------	--

Stazione su roccia più vicina	
----------------------------------	--

Inquadramento geologico (mancante)

Riferimenti