



RAN

Rete Accelerometrica Nazionale

Monografia della
postazione di
Mascioni

Codice stazione
MSC

Prima compilazione: 27 Ottobre 2006
Aggiornamento:

Inquadramento generale



Sede della postazione

Codice	MSC
---------------	-----

Regione	Abruzzo	
Provincia	L'Aquila	
Comune Località	Campotosto	
Indirizzo n° civico		
Riferimenti locali	Cabina Enel	
Note sul sito della stazione		

Ente committente	DPC	USSN
Data Ora prima attivazione	04/06/1979	
Tipo e codice strumento	A	
Note relative alla stazione di misura	Stazione rimossa	

Inquadramento geografico

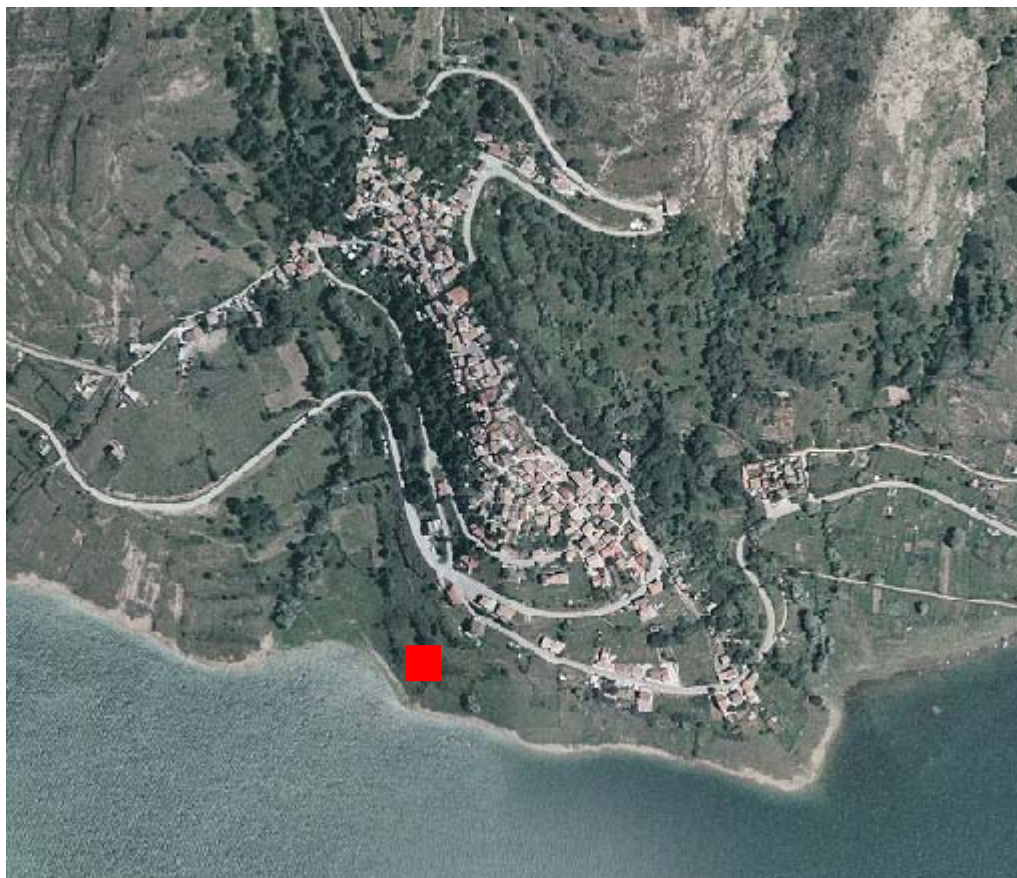


Foto aerea con localizzazione sito stazione

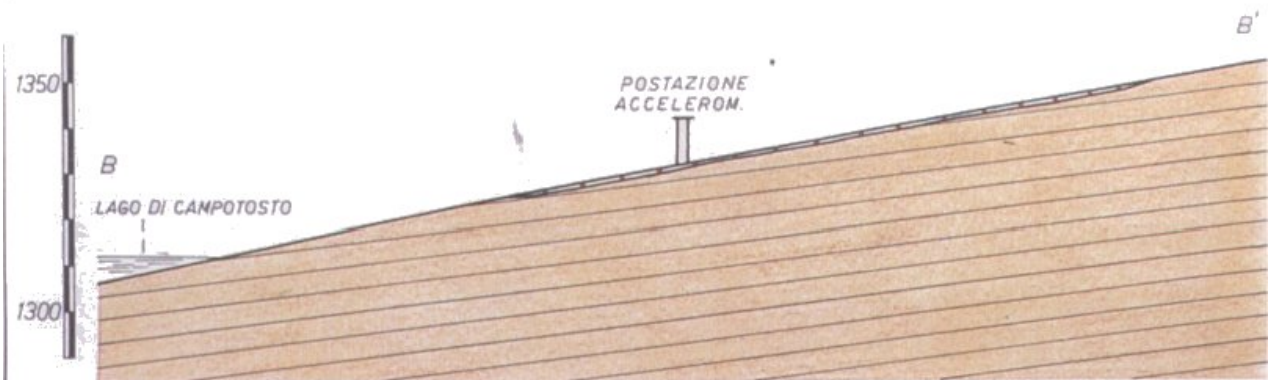
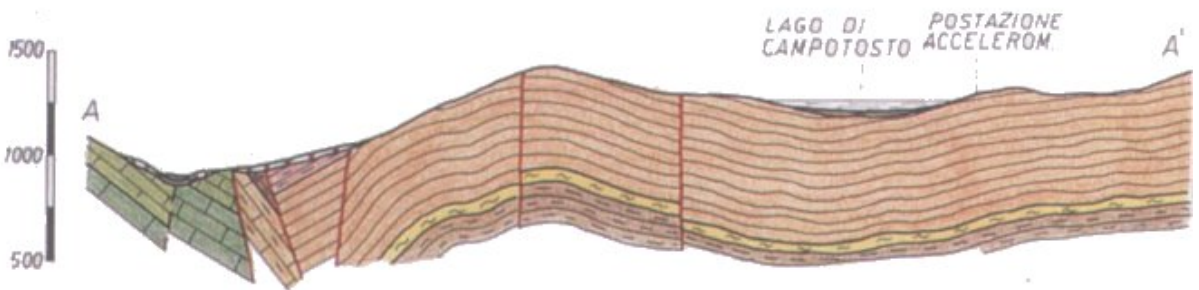
		Latitudine	Longitudine
Coordinate Geografiche (WGS84)		42.5261111	13.3463889
Coordinate UTM (WGS84 zona 33)		4709517.3	364184.06
Coordinate Gauss- Boaga (Monte Mario fuso 2)		4709613	2384175

Foglio - tav. I.G.M.I. Quota (m s.l.m.)	139 I SE	1332
---	----------	------

Carta Tecnica Regionale	
-------------------------	--

Stazione su roccia più vicina	
-------------------------------	--

Inquadramento geologico



Carta geologica estratta dalle monografie dell'ENEL

LEGENDA

	Alluvioni attuali (Olocene)
	Detrito di falda e d'alterazione superficiale (Olocene)
	Argille, limi, sabbie e conglomerati lacustri, torbiera di Campotosto (Pleistocene)
	Formazione della Lago. Marne grigio-bluastre con rare intercal. arenacee e conglomeratiche. Facies sommitale salmast (Messiniano)
	Formazione della Lago. Molasse e arenarie con intercal. di strati marnosi (Messiniano)
	Argille e marne a pteropodi (Tortoniano)
	Marne dure a Orbuline con intercalazioni di calcari tipo "cerrognà" (Elveziano)
	Formazione del Biscione: calcari marnosi e marne dure (Langhiano)
	Calcari detritici con orbitoidi con intercalazioni di calcari marnosi (scaglia) (Cretaceo sup. - Paleocene)
	Calcari detritici con frammenti di rudiste (Cretaceo medio)
	Foglie ;  Anticlinale
	Orientazione degli strati
	Traccia delle sezioni
	Postazione accelerometrica

Carta geologica estratta dalle monografie dell'ENEL

Riferimenti

Geologia

Carta geologica estratta dalle monografie dell'ENEL