



RAN

Rete Accelerometrica Nazionale

Monografia della
postazione di
Lama dei Peligni

Codice stazione
LDP

Prima compilazione: 27 Ottobre 2006
Aggiornamento:

Inquadramento generale



Sede della postazione

Codice	LDP
---------------	-----

Regione	Abruzzo	
Provincia	Chieti	
Comune Località	Lama dei Peligni	Sansone
Indirizzo n° civico		
Riferimenti locali		
Note sul sito della stazione		

Ente committente	DPC	USSN
Data Ora prima attivazione	29/01/2003	
Tipo e codice strumento	Episensor Etna Datalogger	
Note relative alla stazione di misura	Stazione definitiva	

Inquadramento geografico

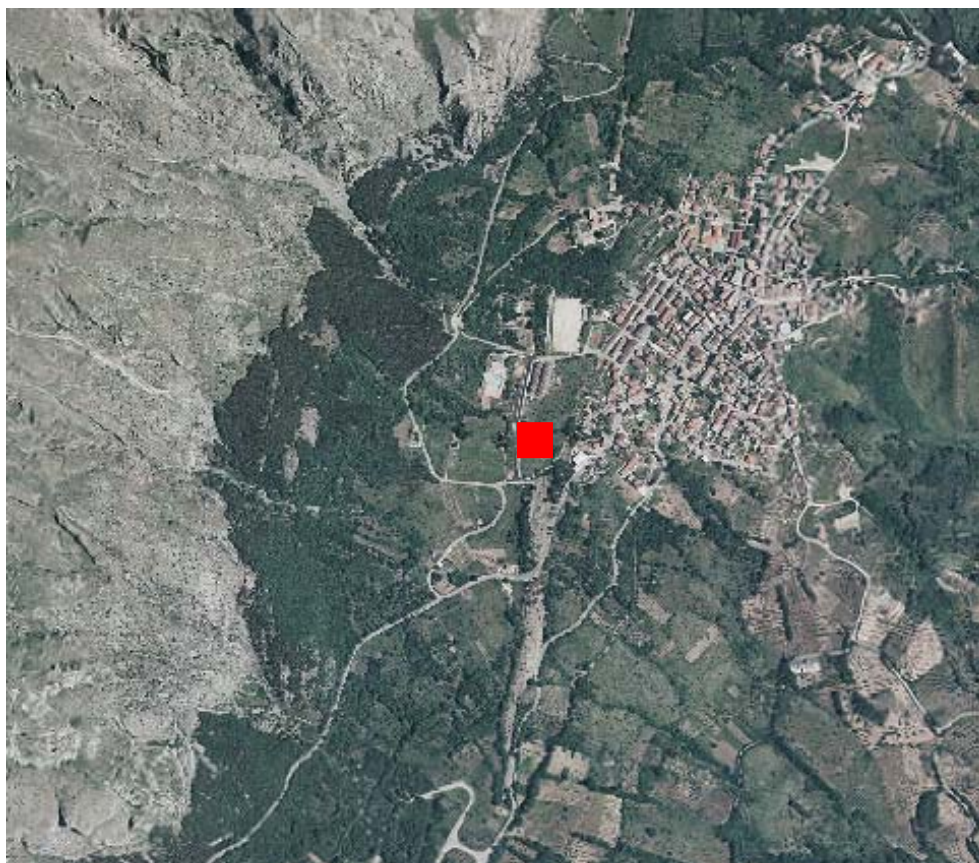


Foto aerea con localizzazione sito stazione

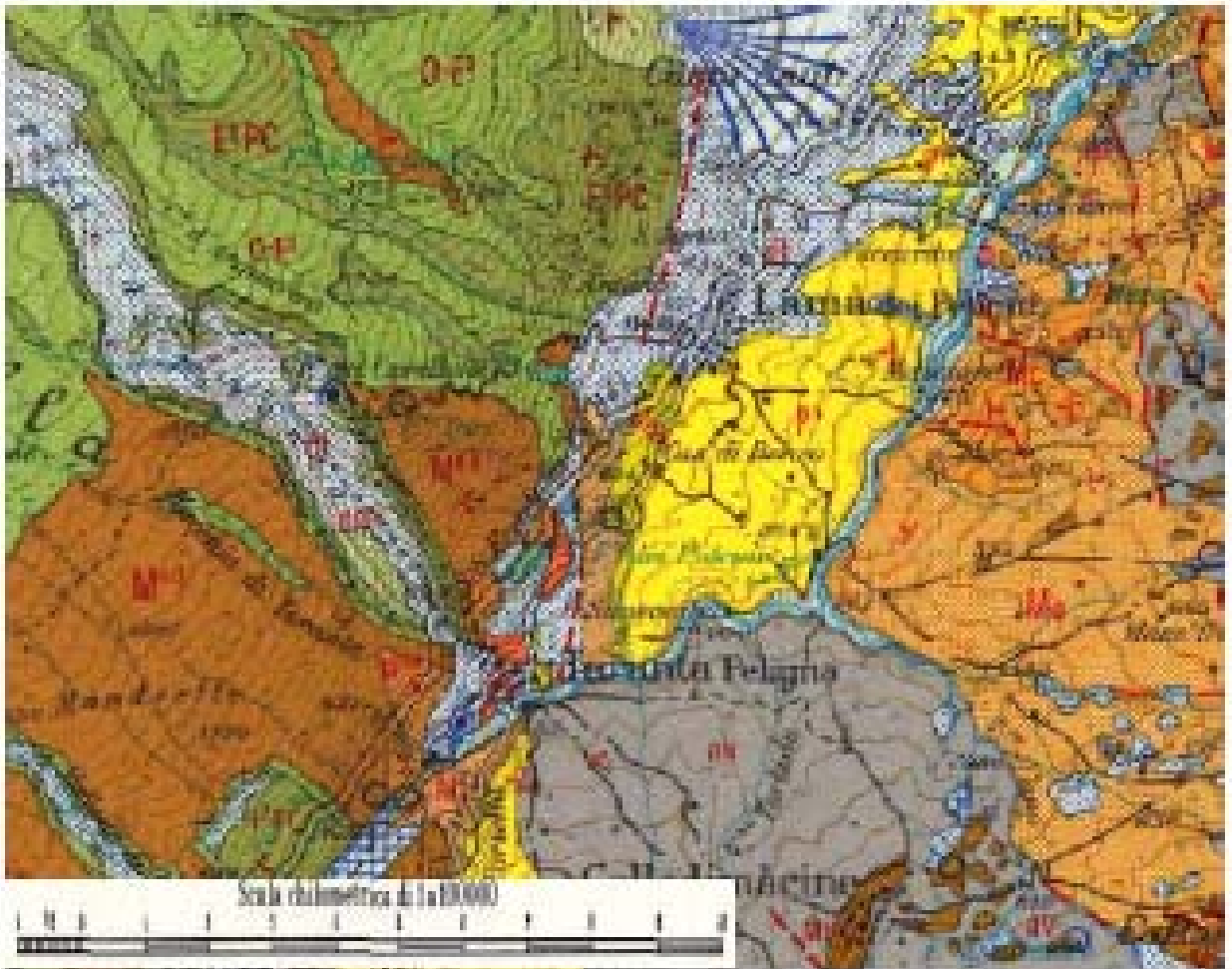
		Latitudine	Longitudine
Coordinate Geografiche (WGS84)		42.039169	14.18263
Coordinate UTM (WGS84 zona 33)		4654448.2	432348.65
Coordinate Gauss- Boaga (Monte Mario fuso 2)		4654542	2452342

Foglio - tav. I.G.M.I. Quota (m s.l.m.)	147 III SE	780
---	------------	-----

Carta Tecnica Regionale	
-------------------------	--

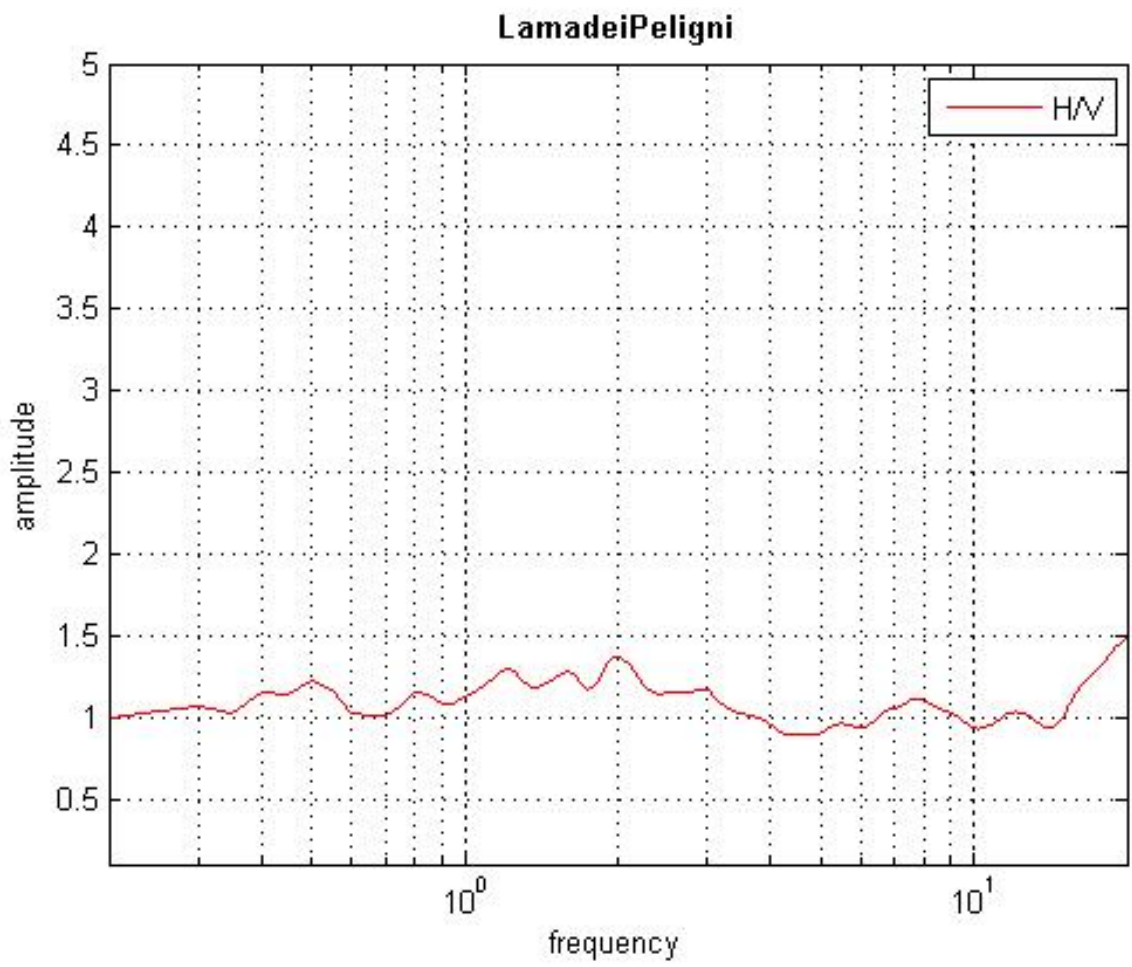
Stazione su roccia più vicina	
-------------------------------	--

Inquadramento geologico



Estratto da *“The Molise earthquake strong motion data set October 31 2002 – December 30 2003”*

H/V



Riferimenti

Geologia

Estratto da *“The Molise Earthquake strong motion data set October 31 2002 – December 30 2003”*

Microtremori

Dipartimento della Protezione Civile – Ufficio Valutazione Prevenzione e Mitigazione del Rischio Sismico ed Attività ed Opere Post-Emergenza (SAPE)