



RAN

Rete Accelerometrica Nazionale

Monografia della
postazione di
Guardiagrele

Codice stazione
GRD

Prima compilazione: 09 Novembre 2006
Aggiornamento:

Inquadramento generale



Sede della postazione

Codice	GRD
---------------	-----

Regione	Abruzzo	
Provincia	Chieti	
Comune Località	Guardiagrele	Bocca di valle
Indirizzo n° civico		
Riferimenti locali		
Note sul sito della stazione		

Ente committente	DPC	USSN
Data Ora prima attivazione	11/12/2003	
Tipo e codice strumento	Episensor Etna Datalogger	
Note relative alla stazione di misura	Stazione definitiva	

Inquadramento geografico

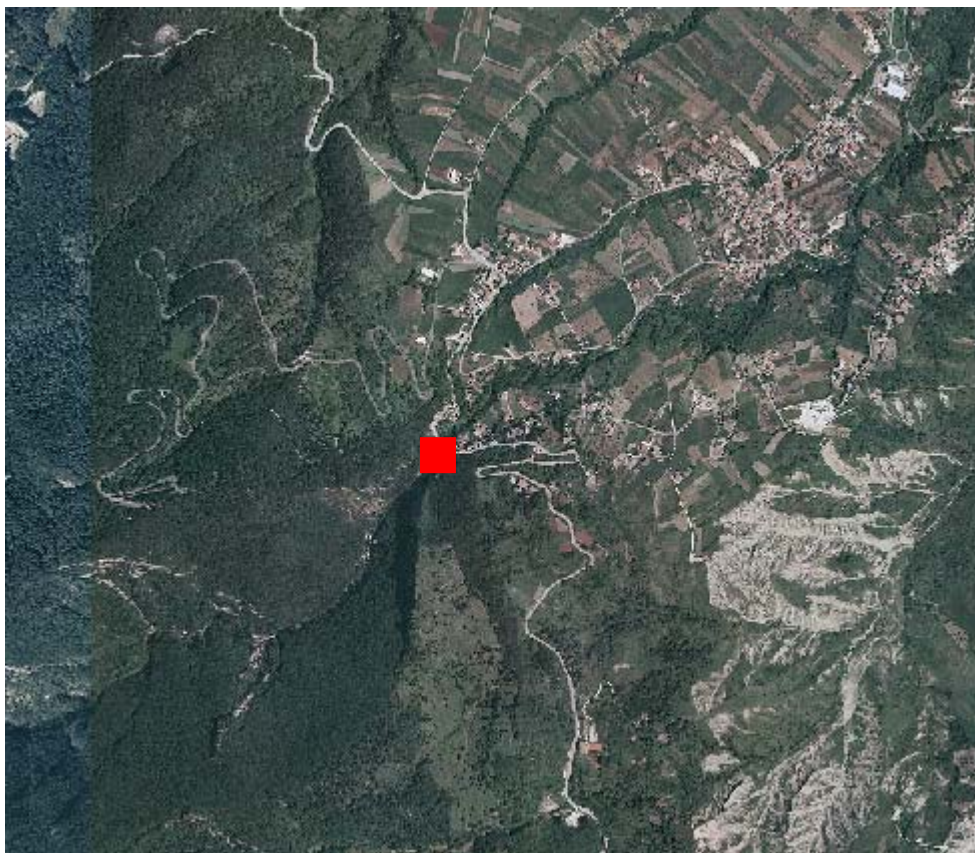


Foto aerea con localizzazione sito stazione

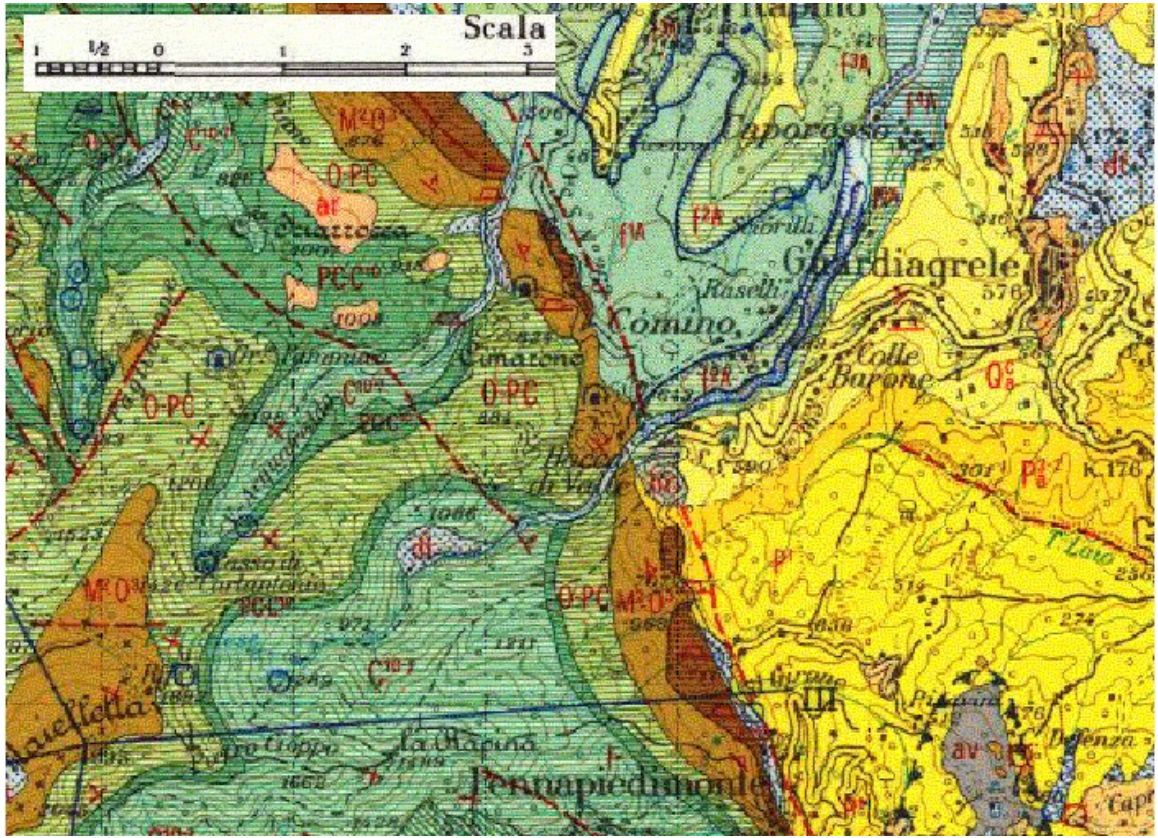
		Latitudine	Longitudine
Coordinate Geografiche (WGS84)		42.178505	14.179851
Coordinate UTM (WGS84 zona 33)		4669921.2	432267.14
Coordinate Gauss- Boaga (Monte Mario fuso 2)		4670015	2452260

Foglio - tav. I.G.M.I. Quota (m s.l.m.)	147 IV SE	702
---	-----------	-----

Carta Tecnica Regionale	
-------------------------	--

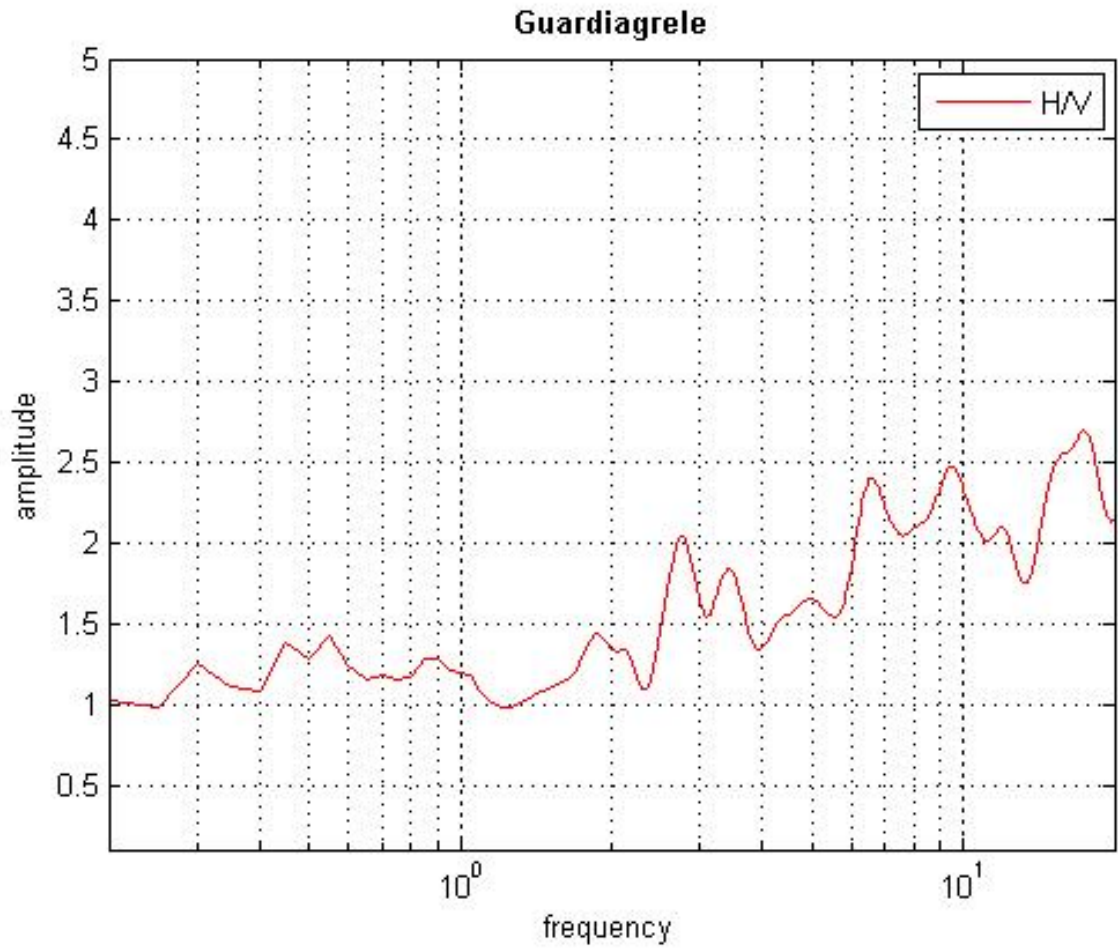
Stazione su roccia più vicina	
-------------------------------	--

Inquadramento geologico



Estratto da The Molise earthquake strong motion data set
– October 31 2002 – December 30 2003

H/V



Riferimenti

Geologia

Estratto da The Molise earthquake strong motion data set – October 31 2002 – December 30 2003

Microtremori

Dipartimento della Protezione Civile – Ufficio Valutazione Prevenzione e Mitigazione del Rischio Sismico ed Attività ed Opere Post-Emergenza (SAPE)