



RAN

Rete Accelerometrica Nazionale

Monografia della
postazione di
Colle di Macine

Codice stazione
CDM

Prima compilazione: 26 Ottobre 2006
Aggiornamento:

Inquadramento generale



Sede della postazione

Codice	CDM
---------------	-----

Regione	Abruzzo		
Provincia	Chieti		
Comune Località	Colle di Macine		
Indirizzo n° civico	Viale Europa		
Riferimenti locali	Cabina Enel E 916		
Note sul sito della stazione			

Ente committente	DPC	USSN
Data Ora prima attivazione	27/10/1994	
Tipo e codice strumento	A	
Note relative alla stazione di misura	Stazione rimossa	

Inquadramento geografico



Foto aerea con localizzazione sito stazione

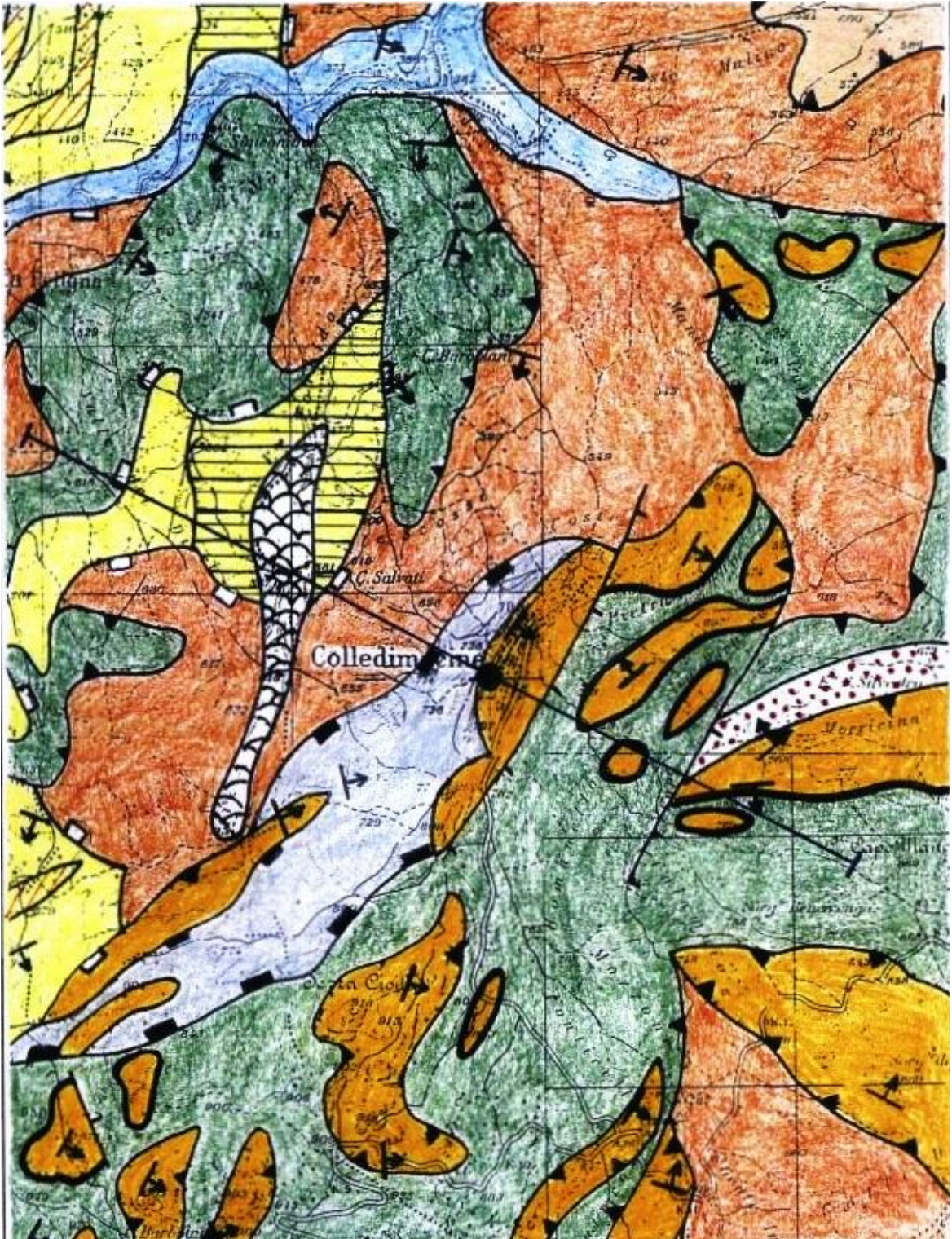
		Latitudine	Longitudine
Coordinate Geografiche (WGS84)		42.0027778	14.1997222
Coordinate UTM (WGS84 zona 33)		4650394.3	433725.55
Coordinate Gauss- Boaga (Monte Mario fuso 2)		4650488	2453719

Foglio - tav. I.G.M.I. Quota (m s.l.m.)	147 III SE	793
---	------------	-----

Carta Tecnica Regionale	
-------------------------	--

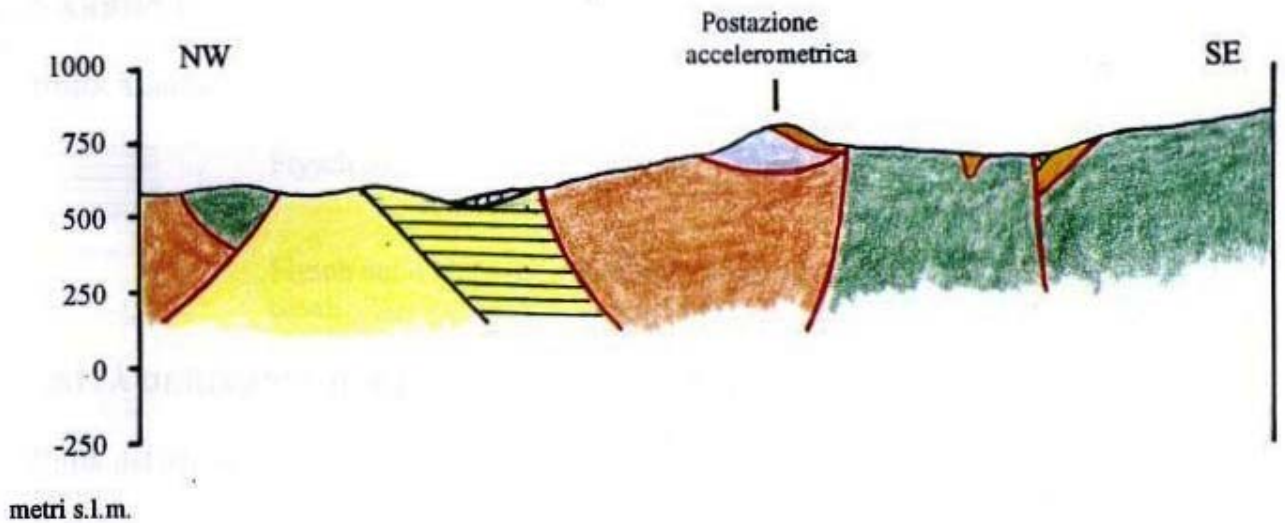
Stazione su roccia più vicina	
-------------------------------	--

Inquadramento geologico



Carta geologica estratta dalle monografie dell'ENEL

Postazione di Colledimacine
SEZIONE GEOLOGICA





Depositi fluviali. *Pleistocene sup. - Olocene.*



Accumuli di materiale di frana. *Quaternario.*



Detriti di falda. *Pleistocene sup. - Olocene.*

UNITA' DERIVANTI DALLA DEFORMAZIONE DELLA PIATTAFORMA CARBONATICA APULO-ADRIATICA:

Unità Alanno-Maiella:



Flysch della Maiella - successione pelitico-arenacea. *Pliocene inf.*



a

Flysch della Maiella - successione pelitica; a: conglomerati e breccie calcaree basali. *Pliocene inf.*

UNITÀ DERIVANTI DALLA DEFORMAZIONE DEL BACINO MOLISANO:

Unità del M. Pizzi-Agnone:



Flysch di Agnone. *Messiniano.*



Formazione di Gamberale-Pizzoferrato. *Miocene inf.-medio.*



Argille marnose. *Oligocene sup.-Burdigaliano.*

Unità di Colle d'Albero - Tuffillo:



Argille marnose passanti a micriti verso l'alto. *Oligocene sup.?-Burdigaliano.*

UNITÀ SICILIDI INDIFFERENZIATE:



Argille varicolori. *Cretaceo sup.-Oligocene inf.*

Riferimenti

Geologia

Carta geologica estratta dalle monografie dell'ENEL