



RAN

Rete Accelerometrica Nazionale

Monografia della
postazione di
Castelnuovo S.Pio

Codice stazione
CSV

Prima compilazione: 26 Ottobre 2006
Aggiornamento:

Inquadramento generale



Sede della postazione

Codice	CSV
---------------	-----

Regione	Abruzzo	
Provincia	L'Aquila	
Comune Località	S.Pio	Castelnuovo
Indirizzo n° civico		
Riferimenti locali	Cabina Enel n° 0241 AQ073E1360	
Note sul sito della stazione		

Ente committente	DPC	USSN
Data Ora prima attivazione	16/05/1975	
Tipo e codice strumento	A	
Note relative alla stazione di misura	Stazione rimossa	

Inquadramento geografico

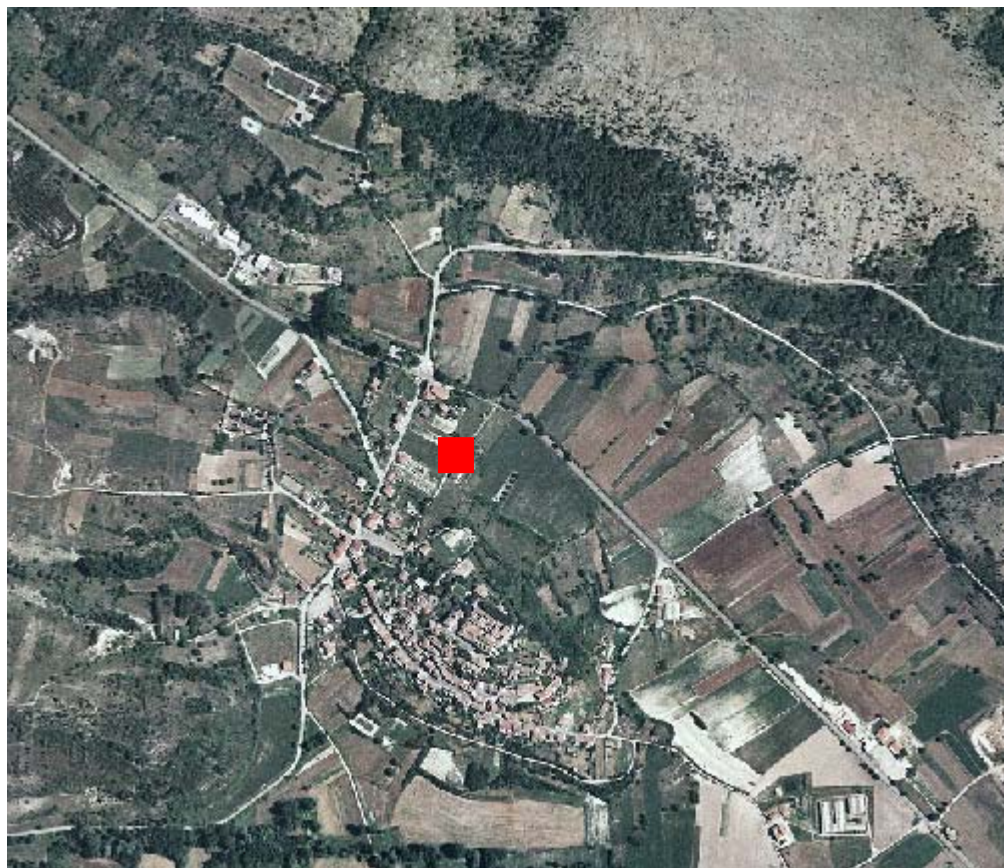


Foto aerea con localizzazione sito stazione

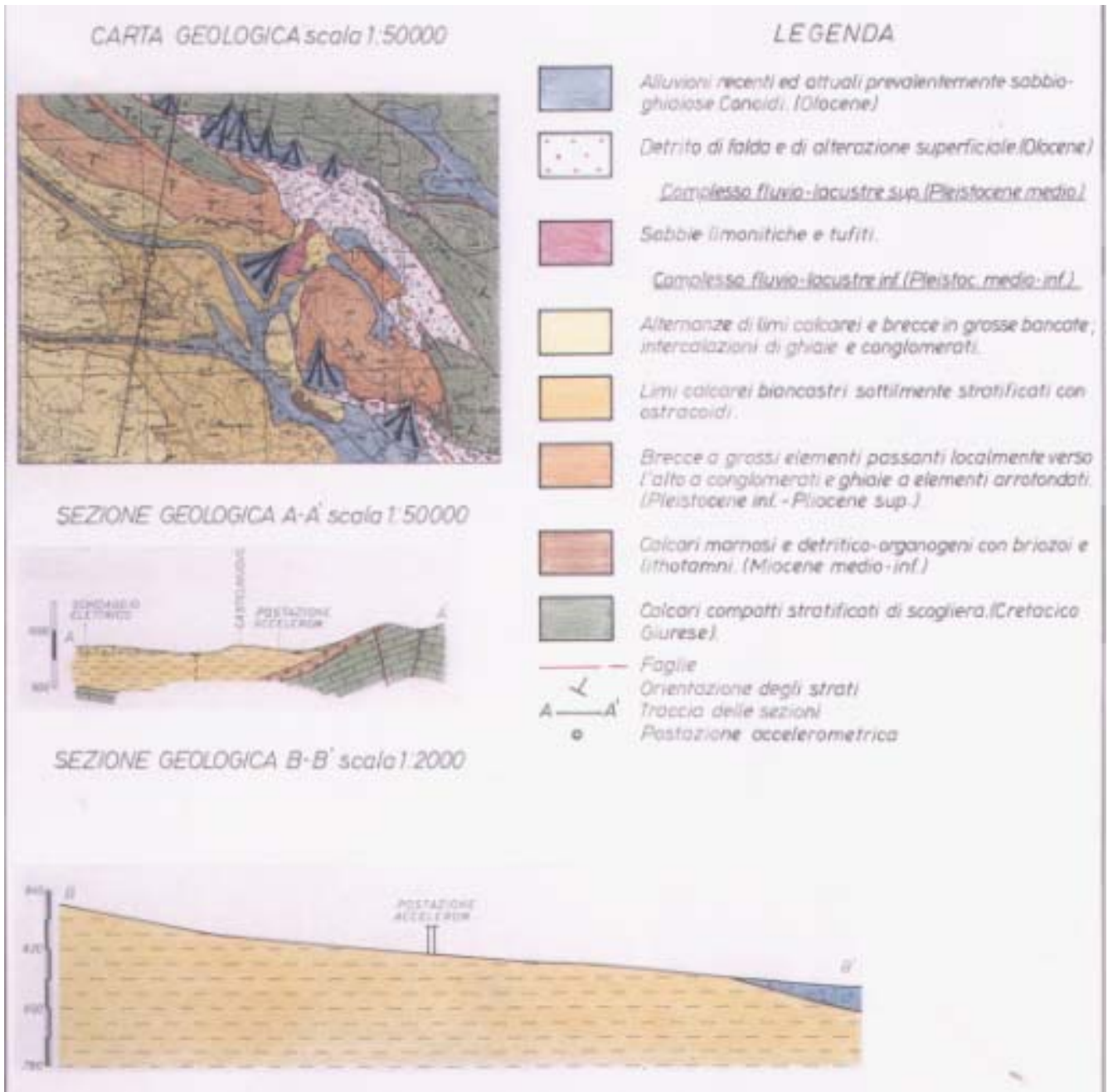
		Latitudine	Longitudine
Coordinate Geografiche (WGS84)		42.2975	13.6291667
Coordinate UTM (WGS84 zona 33)		4683717.9	387000.15
Coordinate Gauss- Boaga (Monte Mario fuso 2)		4683813	2406992

Foglio - tav. I.G.M.I. Quota (m s.l.m.)	146 IV NE	819
--	-----------	-----

Carta Tecnica Regionale	
-------------------------	--

Stazione su roccia più vicina	
----------------------------------	--

Inquadramento geologico



Carta geologica estratta dalle monografie dell'ENEL

Riferimenti

Geologia

Carta geologica estratta dalle monografie dell'ENEL