



RAN

Rete Accelerometrica Nazionale

Monografia della
postazione di
Castel di Sangro

Codice stazione
CDS

Prima compilazione: 09 Novembre 2006
Aggiornamento:

Inquadramento generale



Sede della postazione

Codice	CDS
---------------	-----

Regione	Abruzzo	
Provincia	L'Aquila	
Comune Località	Castel di Sangro	
Indirizzo n° civico		
Riferimenti locali	Strada comunale Castello	
Note sul sito della stazione		

Ente committente	DPC	USSN
Data Ora prima attivazione	30/01/2004	
Tipo e codice strumento	Episensor Etna Datalogger	
Note relative alla stazione di misura	Stazione definitiva	

Inquadramento geografico

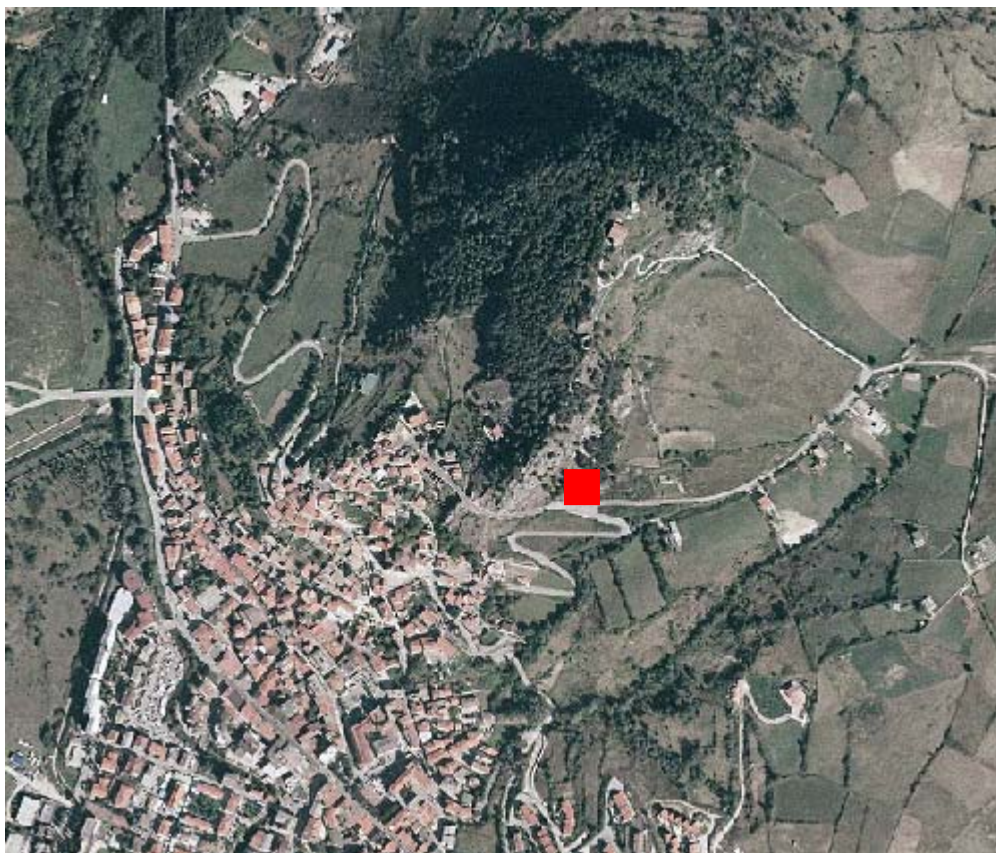


Foto aerea con localizzazione sito stazione

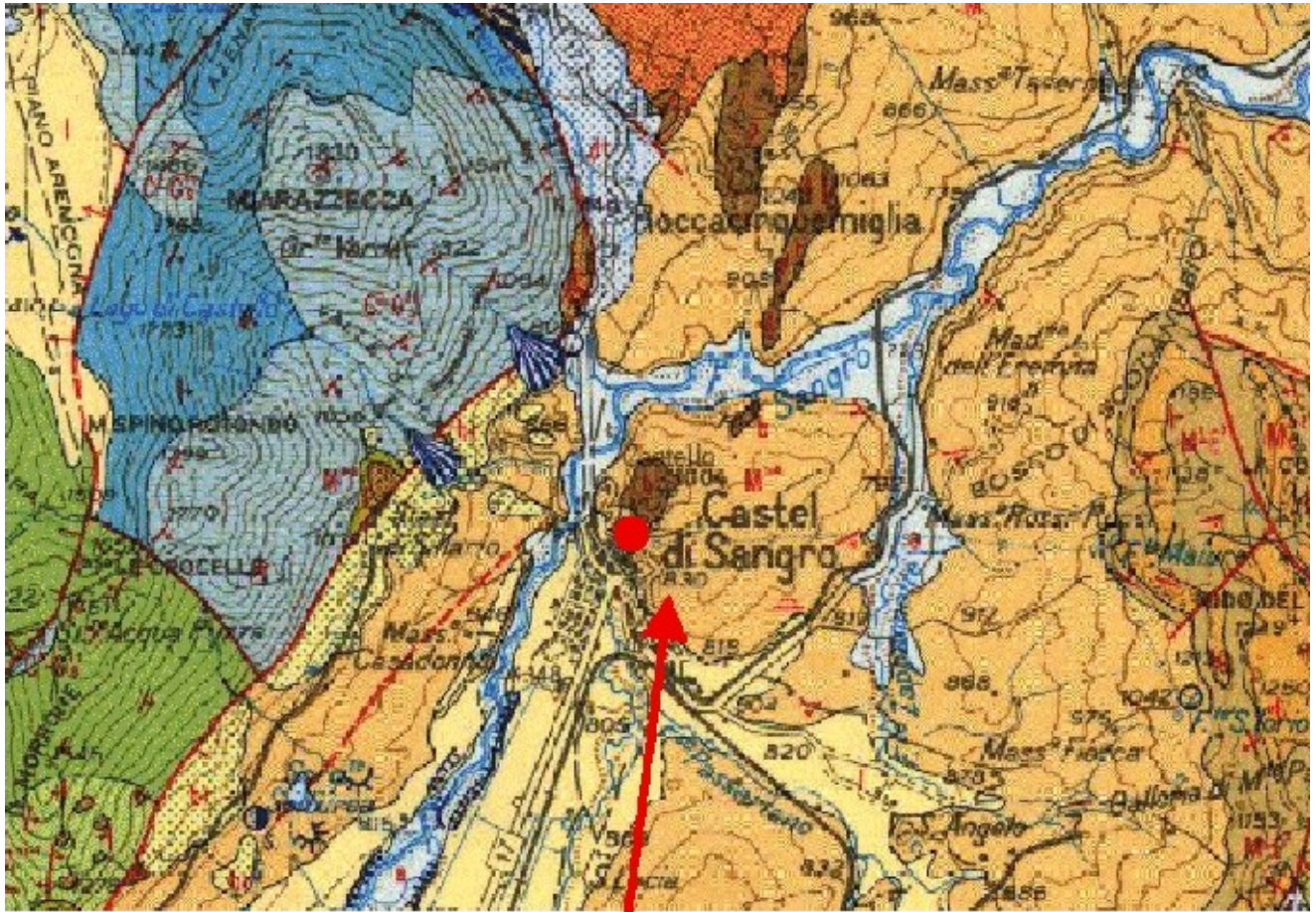
		Latitudine	Longitudine
Coordinate Geografiche (WGS84)		41.787140	14.111870
Coordinate UTM (WGS84 zona 33)		4626524.2	426202.23
Coordinate Gauss- Boaga (Monte Mario fuso 2)		4626617	2446195

Foglio - tav. I.G.M.I. Quota (m s.l.m.)	153 III NE	932
--	------------	-----

Carta Tecnica Regionale	
-------------------------	--

Stazione su roccia più vicina	
----------------------------------	--

Inquadramento geologico



Estratto da The Molise earthquake strong motion data set
– October 31 2002 – December 30 2003

Riferimenti

Geologia

Estratto da The Molise earthquake strong motion data set – October 31 2002 – December 30 2003