



RAN

Rete Accelerometrica Nazionale

Monografia della
postazione di
Carsoli

Codice stazione
CSO

Prima compilazione: 13 Novembre 2006
Aggiornamento:

Inquadramento generale

Sede della postazione

| | |
|---------------|-----|
| Codice | CSO |
|---------------|-----|

| | | |
|-------------------------------------|----------|--|
| Regione | Abruzzo | |
| Provincia | L'Aquila | |
| Comune Località | Carsoli | |
| Indirizzo n° civico | | |
| Riferimenti locali | | |
| Note sul sito della stazione | | |

| | | |
|--|---------------------------|------|
| Ente committente | DPC | USSN |
| Data Ora prima attivazione | 23/01/2004 | |
| Tipo e codice strumento | Episensor Etna Datalogger | |
| Note relative alla stazione di misura | Stazione provvisoria | |

Inquadramento geografico

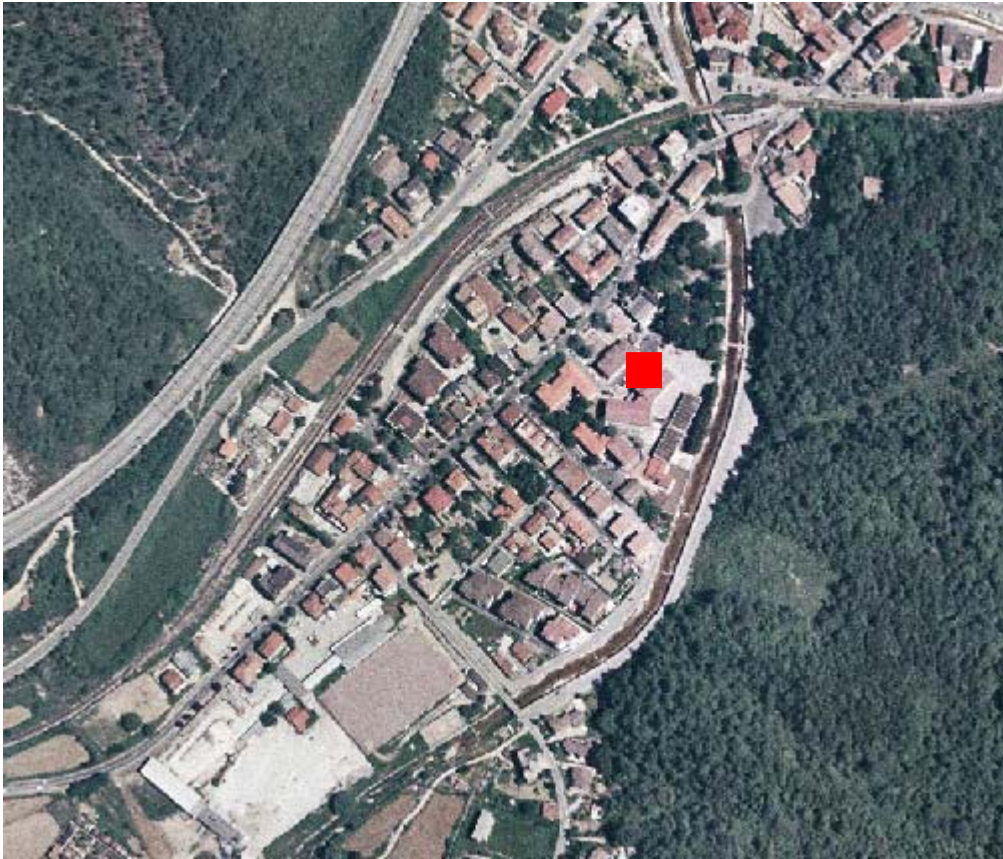


Foto aerea con localizzazione sito stazione

| | | Latitudine | Longitudine |
|--|--|------------|-------------|
| Coordinate Geografiche (WGS84) | | 42.096252 | 13.083425 |
| Coordinate UTM (WGS84 zona 33) | | 4662240.4 | 341510.2 |
| Coordinate Gauss- Boaga (Monte Mario fuso 2) | | 4662334 | 2361500 |

| | | |
|---|------------|-----|
| Foglio - tav. I.G.M.I. Quota (m s.l.m.) | 145 III NE | 653 |
|---|------------|-----|

| | |
|-------------------------|--|
| Carta Tecnica Regionale | |
|-------------------------|--|

| | |
|-------------------------------|--|
| Stazione su roccia più vicina | |
|-------------------------------|--|

Inquadramento geologico (mancante)

Riferimenti