



# RAN

## *Rete Accelerometrica Nazionale*

Monografia della  
postazione di  
**Borgo Ottomila-Celano**

Codice stazione  
***BTT2***

**Prima compilazione:** 26 Ottobre 2006  
**Aggiornamento:**

# Inquadramento generale



**Sede della postazione**

|               |      |
|---------------|------|
| <b>Codice</b> | BTT2 |
|---------------|------|

|                                     |          |  |
|-------------------------------------|----------|--|
| <b>Regione</b>                      | Abruzzo  |  |
| <b>Provincia</b>                    | L'Aquila |  |
| <b>Comune   Località</b>            | Celano   |  |
| <b>Indirizzo   n° civico</b>        |          |  |
| <b>Riferimenti locali</b>           |          |  |
| <b>Note sul sito della stazione</b> |          |  |

|  |                  |      |
|--|------------------|------|
| <b>Ente committente</b>                      | DPC              | USSN |
| <b>Data<br/>Ora prima attivazione</b>        | 19/09/1991       |      |
| <b>Tipo e codice strumento</b>               | A                |      |
| <b>Note relative alla stazione di misura</b> | Stazione rimossa |      |

# Inquadramento geografico

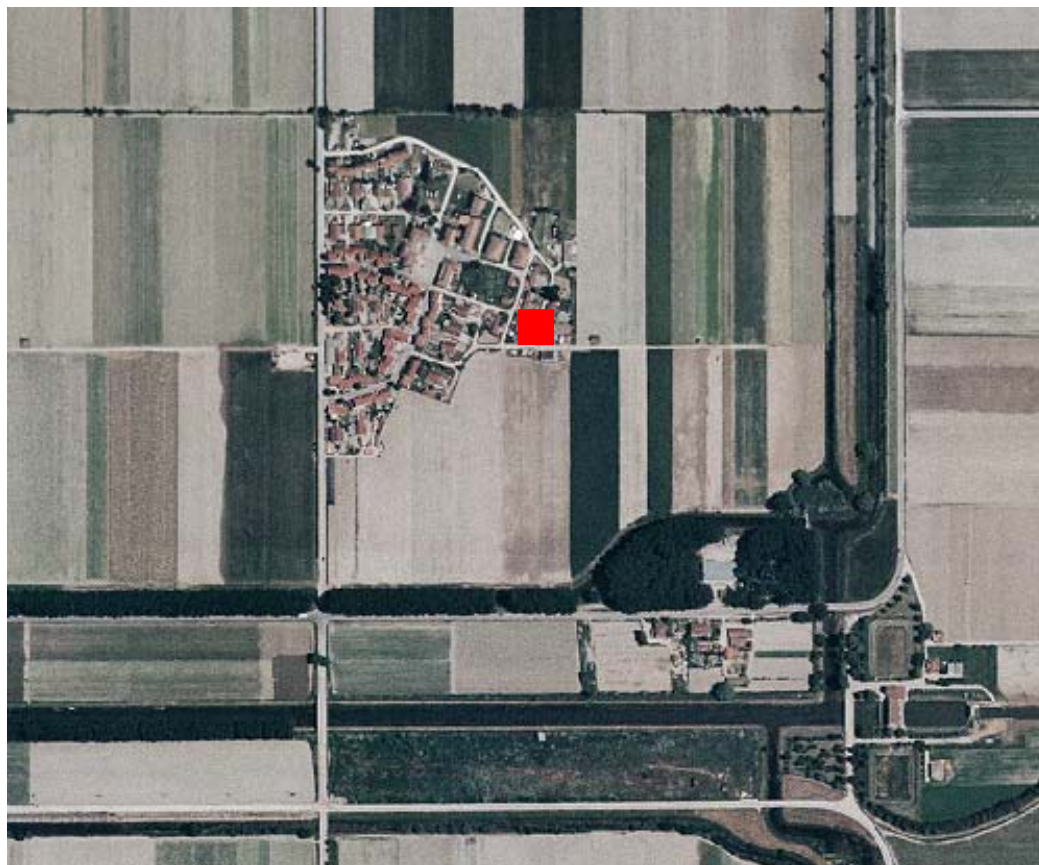


Foto aerea con localizzazione sito stazione

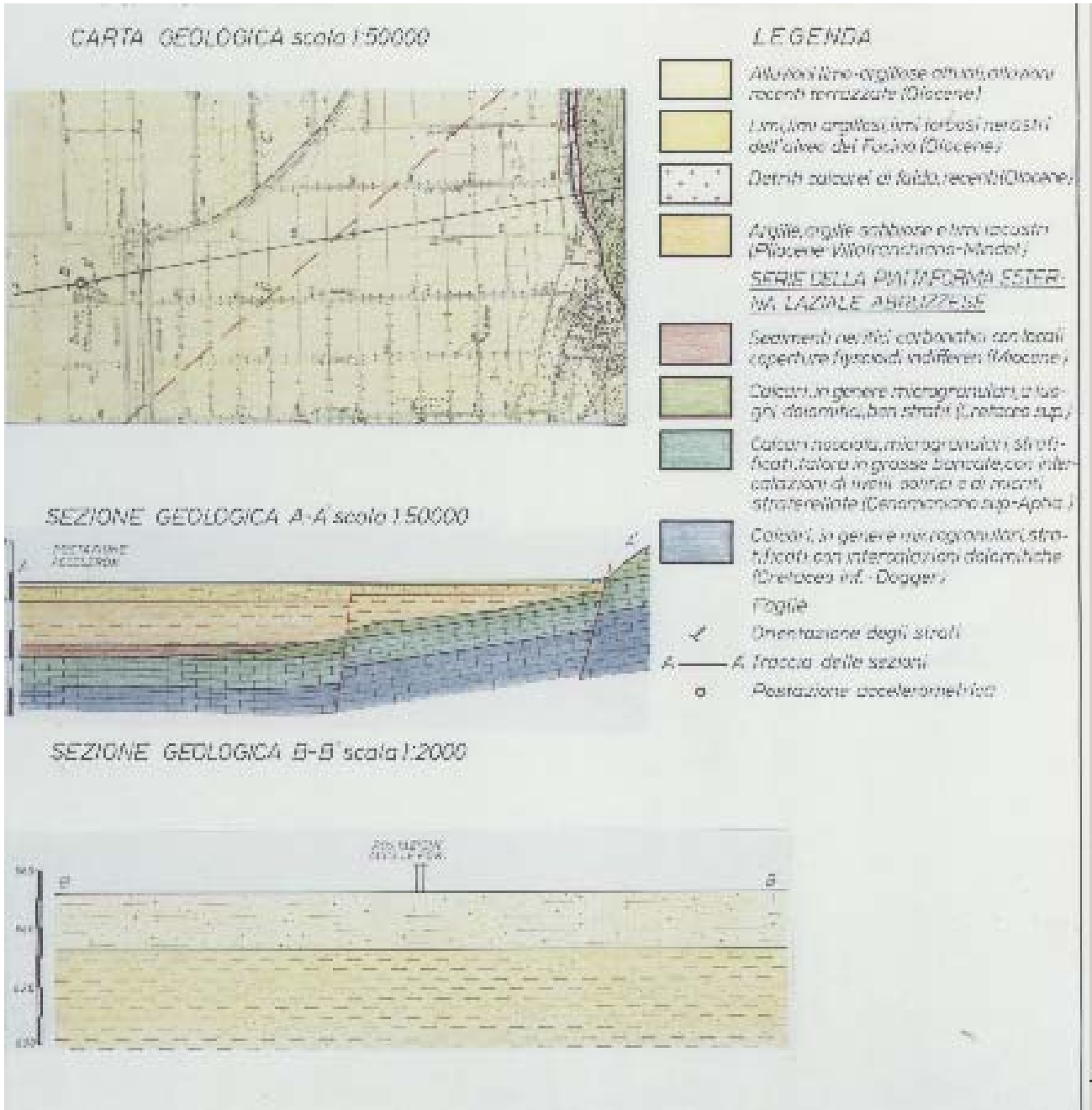
|   |  | Latitudine | Longitudine |
|---|--|------------|-------------|
| Coordinate Geografiche<br>(WGS84)               |  | 41.9983333 | 13.5430556  |
| Coordinate UTM<br>(WGS84 zona 33)               |  | 4650617.8  | 379334.8    |
| Coordinate Gauss- Boaga<br>(Monte Mario fuso 2) |  | 4650711    | 2399326     |

|  |            |     |
|--|------------|-----|
| Foglio - tav. I.G.M.I.  <br>Quota (m s.l.m.) | 146 III SO | 652 |
|--|------------|-----|

|                         |  |
|-------------------------|--|
| Carta Tecnica Regionale |  |
|-------------------------|--|

|                                  |  |
|----------------------------------|--|
| Stazione su roccia<br>più vicina |  |
|----------------------------------|--|

# Inquadramento geologico



Carta geologica estratta dalle monografie dell'ENEL

# Riferimenti

## Geologia

Carta geologica estratta dalle monografie dell'ENEL