



RAN

Rete Accelerometrica Nazionale

Monografia della
postazione di
Avezzano

Codice stazione
AVZ

Prima compilazione: 17 Ottobre 2006
Aggiornamento:

Inquadramento generale



Sede della postazione

Codice	AVZ
--------	-----

Regione	Abruzzo	
Provincia	L'Aquila	
Comune Località	Avezzano	
Indirizzo n° civico		
Riferimenti locali	Postazione presso il Castello	
Note sul sito della stazione		

Ente committente	DPC	USSN
Data Ora prima attivazione	16/01/2001	
Tipo e codice strumento	Episensor Makalu non-causal filter	
Note relative alla stazione di misura	Stazione definitiva	

Inquadramento geografico

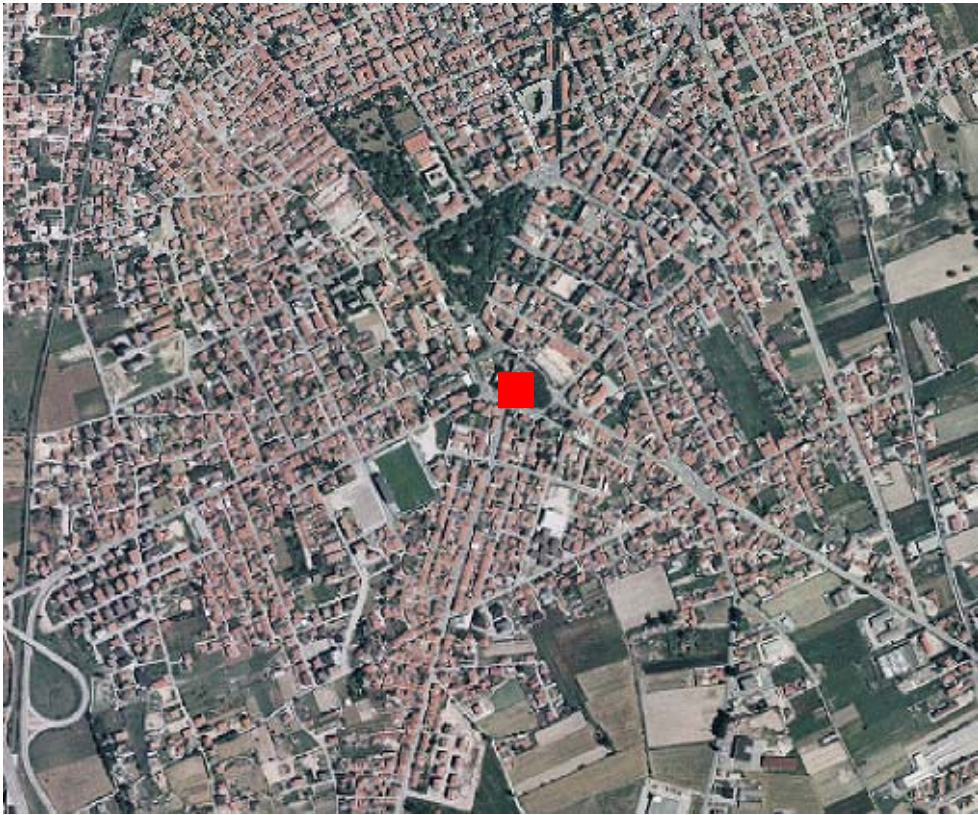


Foto aerea con localizzazione sito stazione

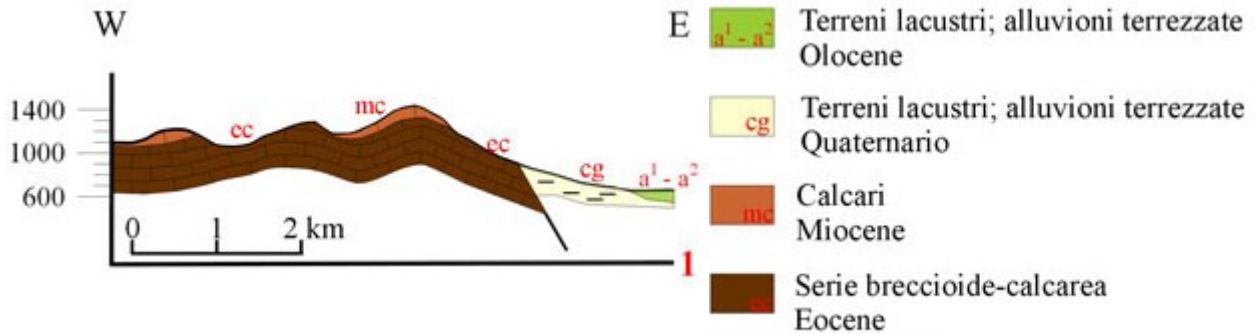
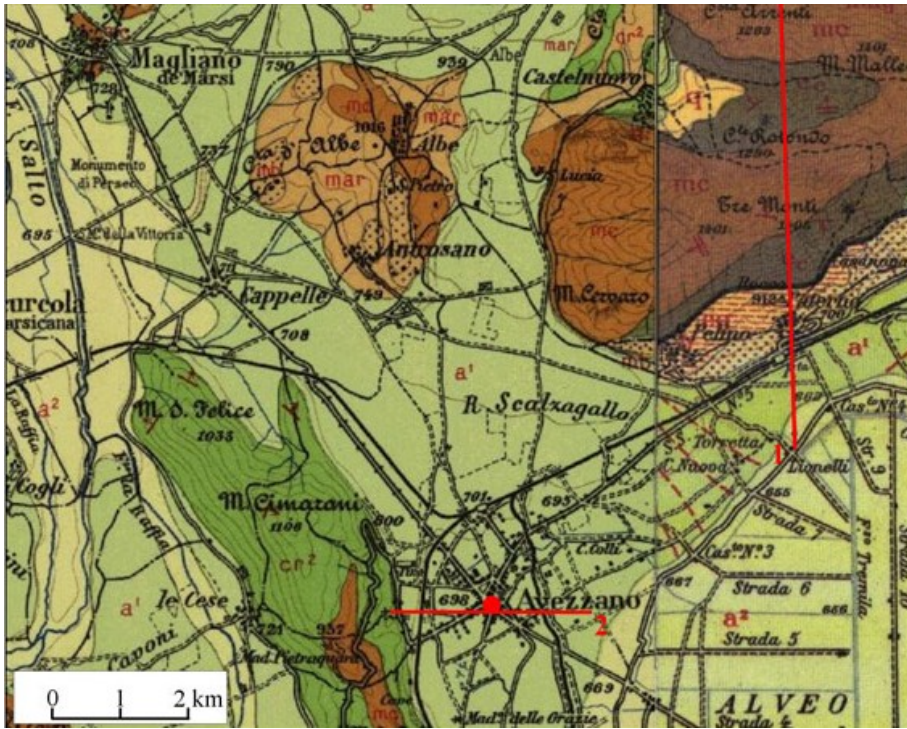
		Latitudine	Longitudine
Coordinate Geografiche (WGS84)		42.027458	13.425929
Coordinate UTM (WGS84 zona 33)		4654023.3	369693.51
Coordinate Gauss- Boaga (Monte Mario fuso 2)		4654117	2389684

Foglio - tav. I.G.M.I. Quota (m s.l.m.)	145 II SE	746
----------------------------------------------	-----------	-----

Carta Tecnica Regionale	
-------------------------	--

Stazione su roccia più vicina	
----------------------------------	--

Inquadramento geologico



Estratto da "The Molise Earthquake strong motion data set October 31 2002 – december 30 2003"

Riferimenti

Geologia

Estratto da *“The Molise Earthquake strong motion data set October 31 2002 – december 30 2003”*