



# RAN

## *Rete Accelerometrica Nazionale*

Monografia della  
postazione di  
**Narni**

Codice stazione  
***NRN***

**Prima compilazione:** 04 Dicembre 2006  
**Aggiornamento:**

# Inquadramento generale



Sede della postazione

<b>Codice</b>	NRN
---------------	-----

<b>Regione</b>	Umbria	
<b>Provincia</b>	Terni	
<b>Comune   Località</b>	Narni	
<b>Indirizzo   n° civico</b>		
<b>Riferimenti locali</b>	Cabina Enel denominata Portecchia	
<b>Note sul sito della stazione</b>		

<b>Ente committente</b>	DPC	USSN
<b>Data Ora prima attivazione</b>	10/12/1974	
<b>Tipo e codice strumento</b>	A	
<b>Note relative alla stazione di misura</b>	Stazione attiva	

# Inquadramento geografico



Foto aerea con localizzazione sito stazione

		Latitudine	Longitudine
Coordinate Geografiche (WGS84)		42.515	12.5191667
Coordinate UTM (WGS84 zona 33)		4709941.2	296202.63
Coordinate Gauss- Boaga (Monte Mario fuso 2)		4710037	2316191

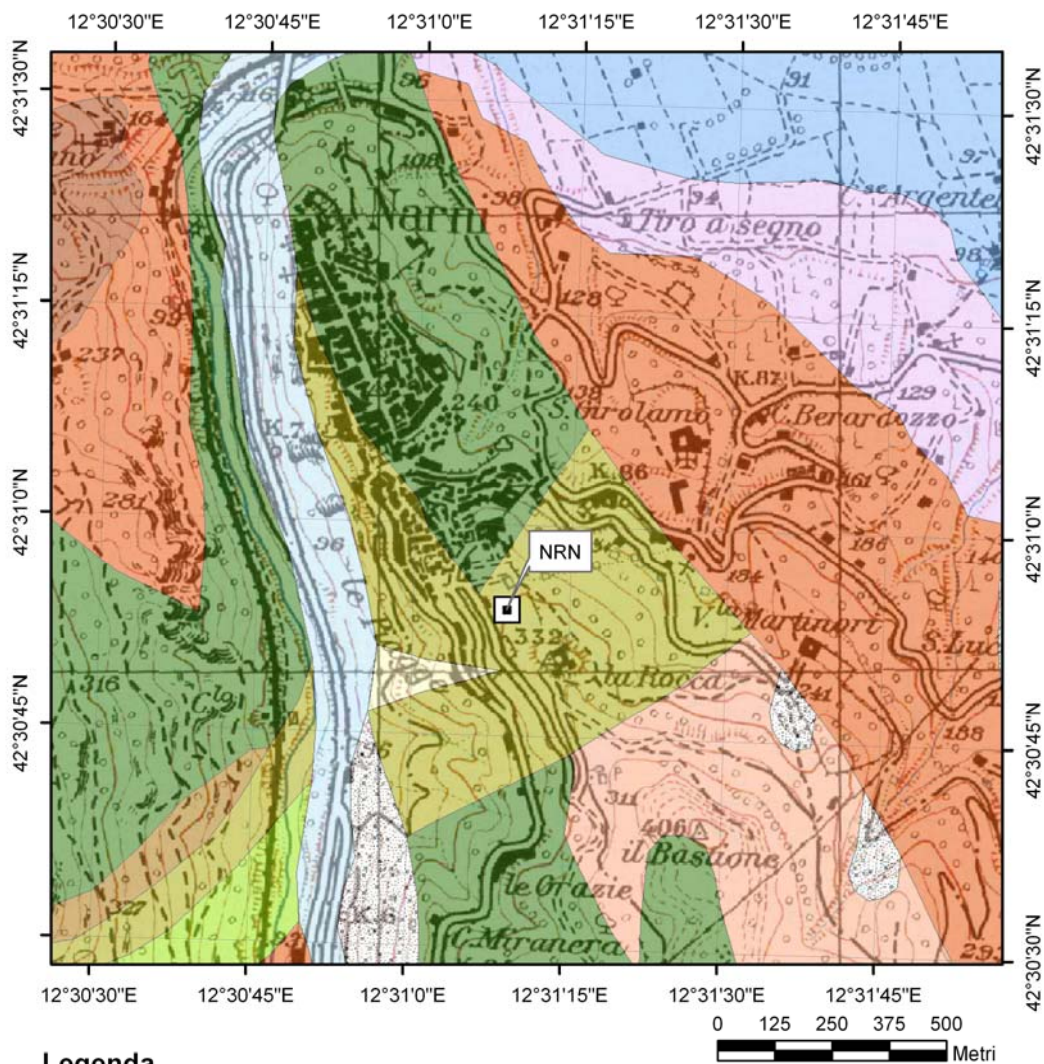
Foglio - tav. I.G.M.I.   Quota (m s.l.m.)	138 IV SO	300
---	-----------	-----

Carta Tecnica Regionale	
-------------------------	--

Stazione su roccia più vicina	
-------------------------------	--

# Inquadramento geologico

## Narni



# **Riferimenti**

## **Geologia**

Carta geologica d'Italia al 1:100000 – foglio 138