



RAN

Rete Accelerometrica Nazionale

Monografia della
postazione di
Gubbio

Codice stazione
GBB

Prima compilazione: 15 settembre 2006
Aggiornamento:

Inquadramento generale



Sede della postazione

Codice	GBB
---------------	-----

Regione	Umbria		
Provincia	Perugia		
Comune Località	Gubbio	Monte Ansciano	
Indirizzo n° civico			
Riferimenti locali			
Note sul sito della stazione	Installata nella cabina Enel PG24E151		

Ente committente	DPC	USSN	
Data Ora prima attivazione	27/07/1982		
Tipo e codice strumento	SMA1		
Note relative alla stazione di misura	Stazione attiva		

Inquadramento geografico

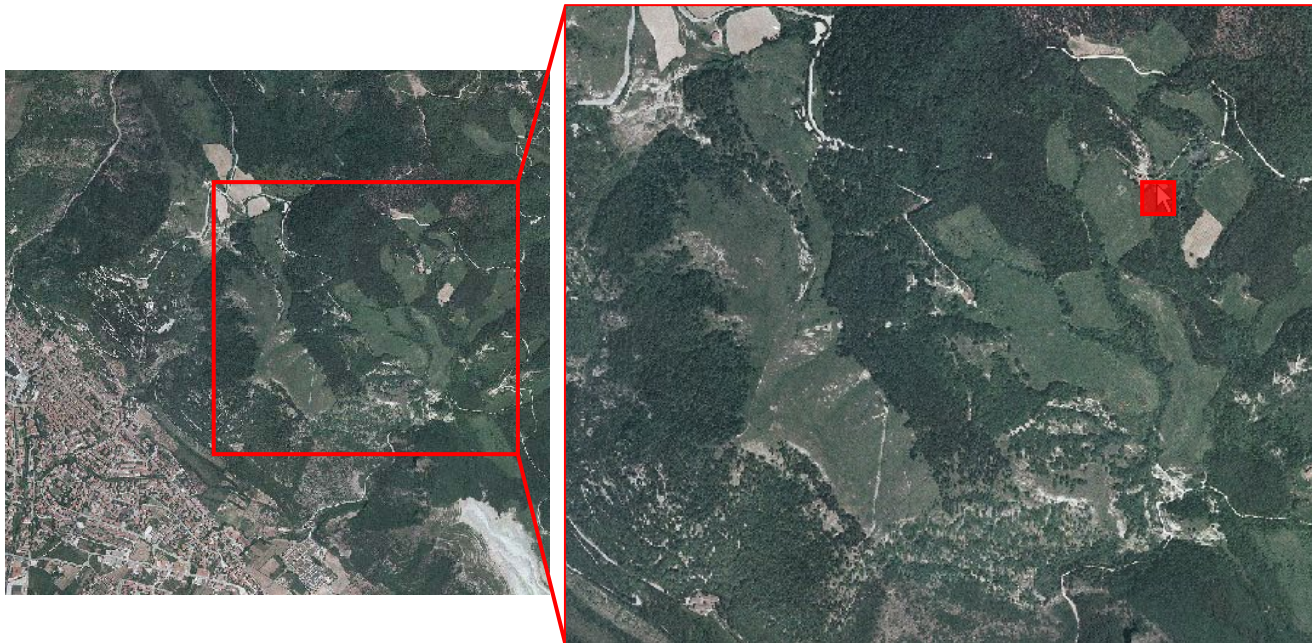


Foto aerea con localizzazione sito stazione

		Latitudine	Longitudine
Coordinate Geografiche (WGS84)		43.357	12.602
Coordinate UTM (WGS84 zona 33)		4803252.9	305675.03
Coordinate Gauss- Boaga (Monte Mario fuso 2)		4803352	2325664

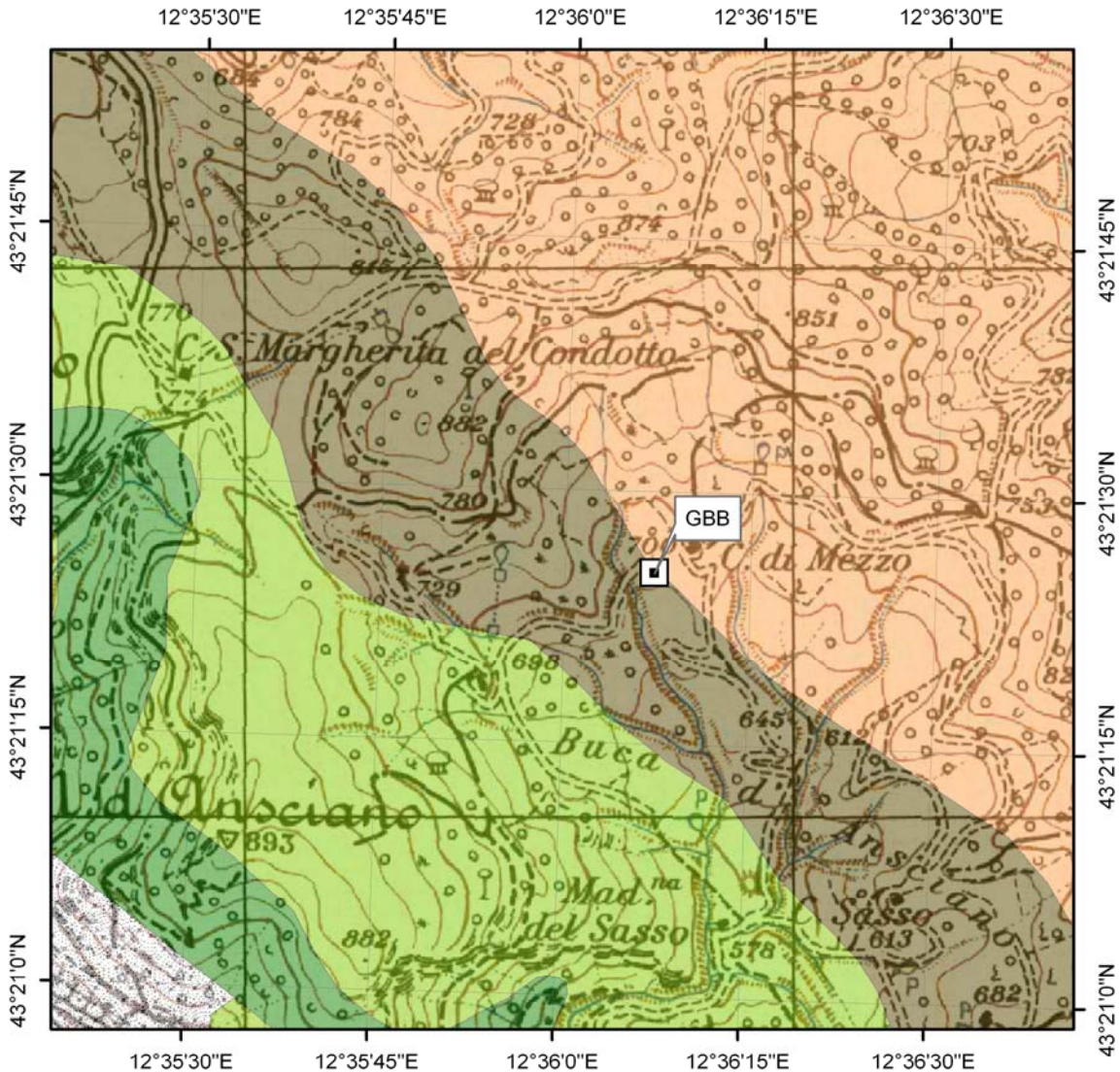
Foglio - tav. I.G.M.I. Quota (m s.l.m.)	116 III SE	692
---	------------	-----

Carta Tecnica Regionale	
-------------------------	--

Stazione su roccia più vicina	Gubbio (GBB)
-------------------------------	--------------

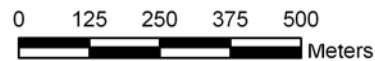
Inquadramento geologico

Gubbio



Legenda

-  postazione accelerometrica
-  detriti di falda
-  marne sabbiose scagliose
-  marne calcarifere
-  calcari marnosi
-  calcari marnosi bianchi o grigi



Riferimenti

Geologia

Carta geologica d'Italia al 1:100000 – foglio 116