



RAN

Rete Accelerometrica Nazionale

Monografia della
postazione di
Gualdo Tadino

Codice stazione
GLT

Prima compilazione: 04 Dicembre 2006
Aggiornamento:

Inquadramento generale

Sede della postazione

Codice	GLT
---------------	-----

Regione	Umbria		
Provincia	Perugia		
Comune Località	Gualdo Tadino		
Indirizzo n° civico			
Riferimenti locali			
Note sul sito della stazione			

Ente committente	DPC	USSN
Data Ora prima attivazione	21/03/2001	
Tipo e codice strumento	Episensor Makalu non causal filter	
Note relative alla stazione di misura	Stazione definitiva	

Inquadramento geografico

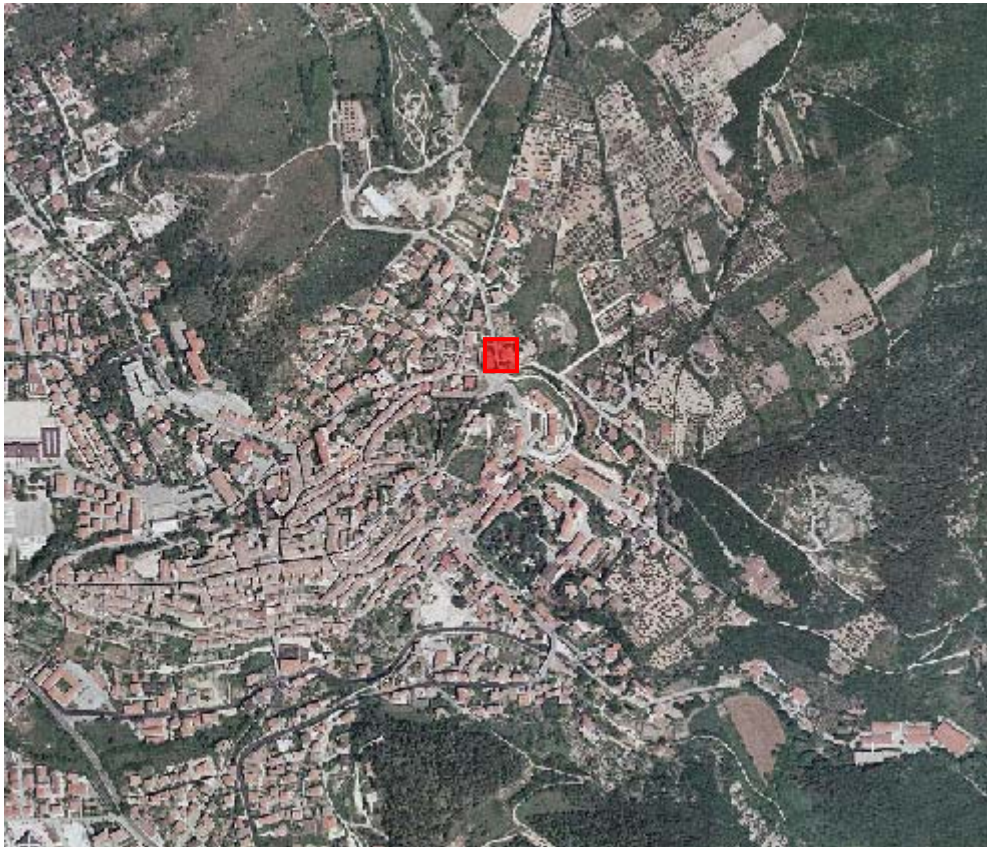


Foto aerea con localizzazione sito stazione

		Latitudine	Longitudine
Coordinate Geografiche (WGS84)		43.233101	12.789001
Coordinate UTM (WGS84 zona 33)		4789074.1	320465.04
Coordinate Gauss- Boaga (Monte Mario fuso 2)		4789172	2340454

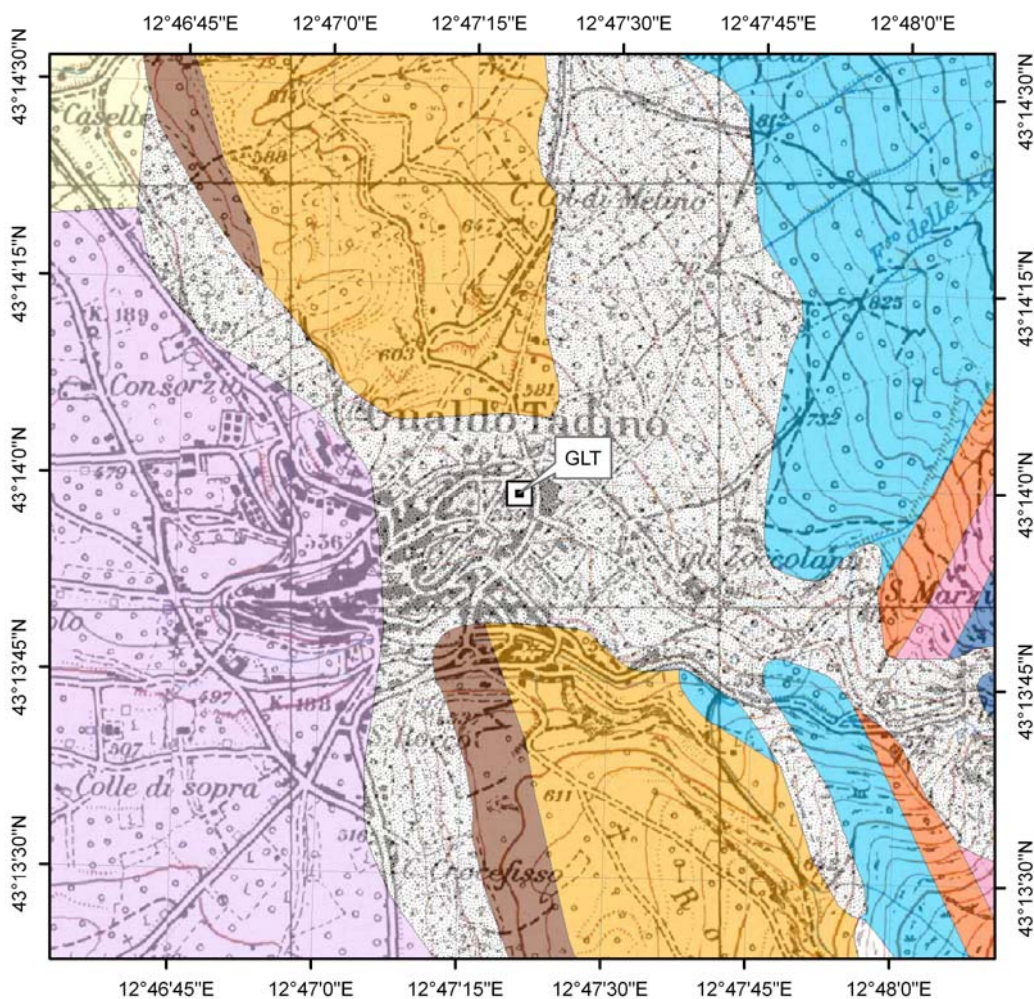
Foglio - tav. I.G.M.I. Quota (m s.l.m.)	123 SO	621
--	----------	-----

Carta Tecnica Regionale	
-------------------------	--

Stazione su roccia più vicina	
----------------------------------	--

Inquadramento geologico

Gualdo Tadino



Legenda

-  postazione accelerometrica
-  detrito
-  formazione lacustre
-  formazione della scaglia cinerea
-  formazione della scaglia rossa e bianca
-  formazione del calcare rupestre
-  formazione del rosso ammonitico
-  formazione della corniola
-  formazione del calcare massiccio
-  coni di deiezione

0 125 250 375 500
Metri

Riferimenti

Carta geologica d'Italia al 1:100000 – foglio 123