

Postazione di GIANO DELL'UMBRIA

Regione: UMBRIA

Provincia: PERUGIA

Comune: GIANO DELL'UMBRIA

Ubicazione stazione: Presso Rifugio S. Gaspare (Monte Martano)

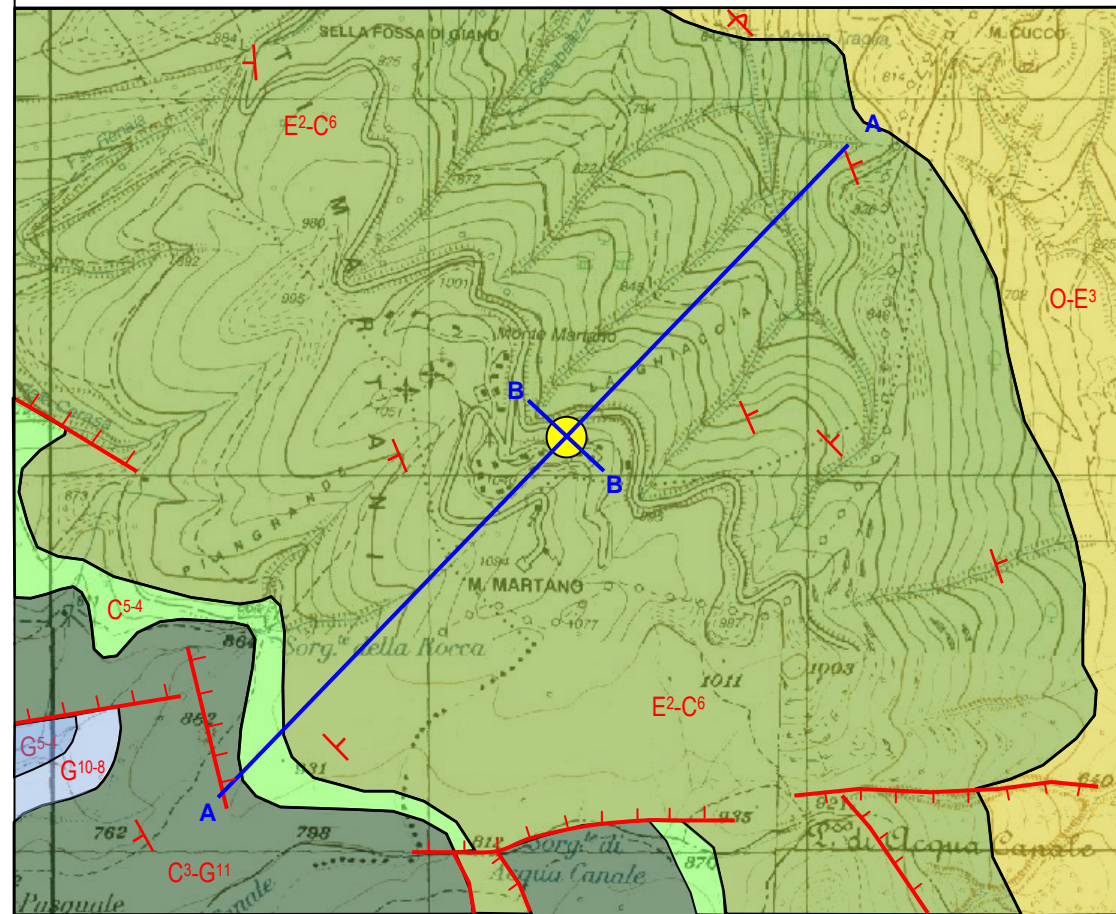
Coordinate geografiche: 42° 48' 13.75" N, 12° 34' 12.34" E

Coordinate chilometriche (WGS84 fuso 33): 4 741 893 N, 301 309 E

Quota: 1030 m s.l.m.

Tavoletta IGM: 131 III NO

Carta geologica (scala 1:20.000)



Legenda carta e sezioni

	O-E³ Formazione della Scaglia Cinerea (<i>Oligocene-Eocene sup.</i>) Marne e calcari marnosi grigi, verdognoli e rossi fogliettati
	E²-C⁶ Formazione della Scaglia Rossa (<i>Eocene medio-Cenomaniano</i>) Calcari e calcari marnosi rosati e rossi a frattura scagliosa con lenti e noduli di selce rossa
	C⁵-4 Formazione degli Scisti a Fucoidi (<i>Albiano-Aptiano</i>) Marne rosse e verdastre in alternanza con calcari e calcari marnosi; frequenti intercalazioni di scisti bituminosi neri fogliettati
	C³-G¹¹ Formazione del Calcere Rupestre (<i>Barremiano-Titoniano</i>) Calcari bianchi e bianco avorio, compatti, ben stratificati a frattura concorde con lenti o strati di selce
	G¹⁰-8 Formazione degli Scisti ad Aptici (<i>Kimmeridgiano-Calloviano</i>) Calcere massiccio detritico bianco
	G⁵-4 Formazione del Rosso Ammonitico (<i>Aaleniano-Toarciense</i>) Marne mandorlate rosse e verdi alternate a calcari rossi
	Faglia (i trattini indicano la parte ribassata)
	Stratificazione dritta
	Stratificazione rovesciata
	Traccia di sezione
	Postazione

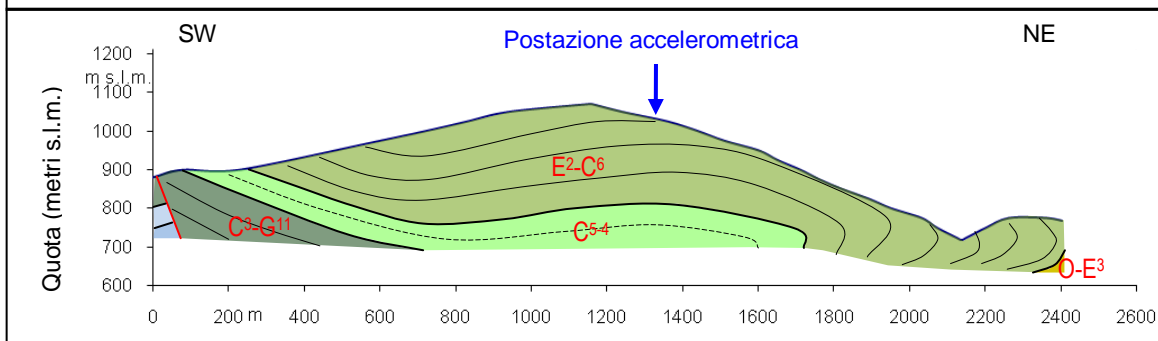
ORTOFOTO



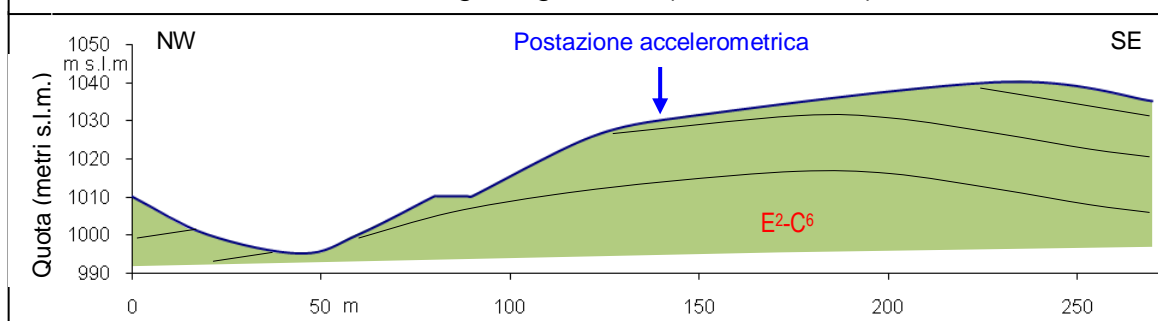
Riferimenti bibliografici

Servizio Geologico d'Italia (Accordi B., Moretti A.) (1968): Carta Geologica d'Italia 1:100.000. Foglio 131 Foligno (II edizione).

Sezione geologica A-A (scala 1:20.000)



Sezione geologica B-B (scala 1:2.000)



Carta stradale

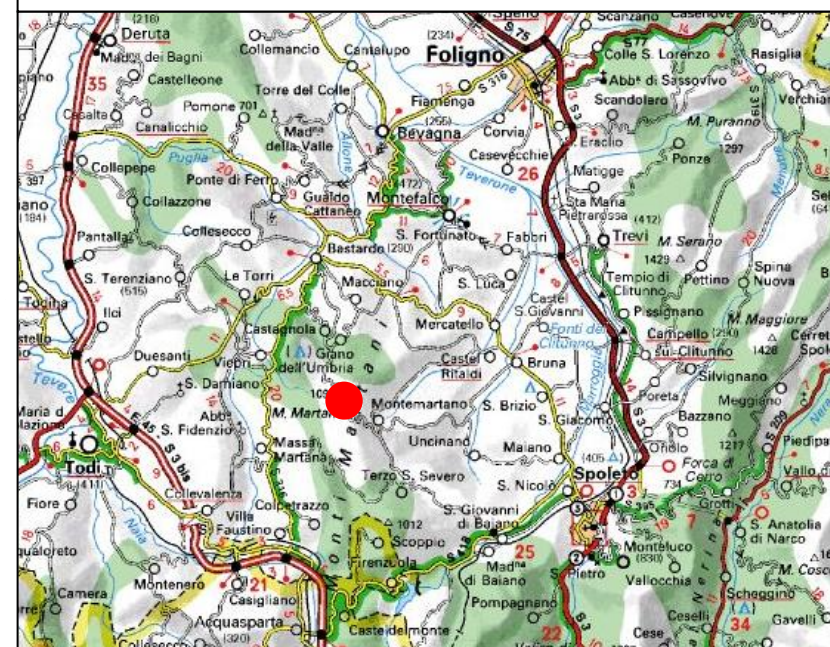


FOTO POSTAZIONE

