



# RAN

## *Rete Accelerometrica Nazionale*

Monografia della  
postazione di  
**Bevagna**

Codice stazione  
**BVG**

**Prima compilazione:** 12 settembre 2006  
**Aggiornamento:**

# Inquadramento generale



Sede della postazione

Codice	BVG
--------	-----

Regione	Umbria		
Provincia	Perugia		
Comune   Località	Bevagna		
Indirizzo   n° civico	Lungostrada vicinale per Cantagalli		
Riferimenti locali			
Note sul sito della stazione	Cabina ENEL PG4E07		

Ente committente	DPC	USSN
Data Ora prima attivazione	11/12/1974	
Tipo e codice strumento	SMA1	
Note relative alla stazione di misura	Stazione attiva	

# Inquadramento geografico

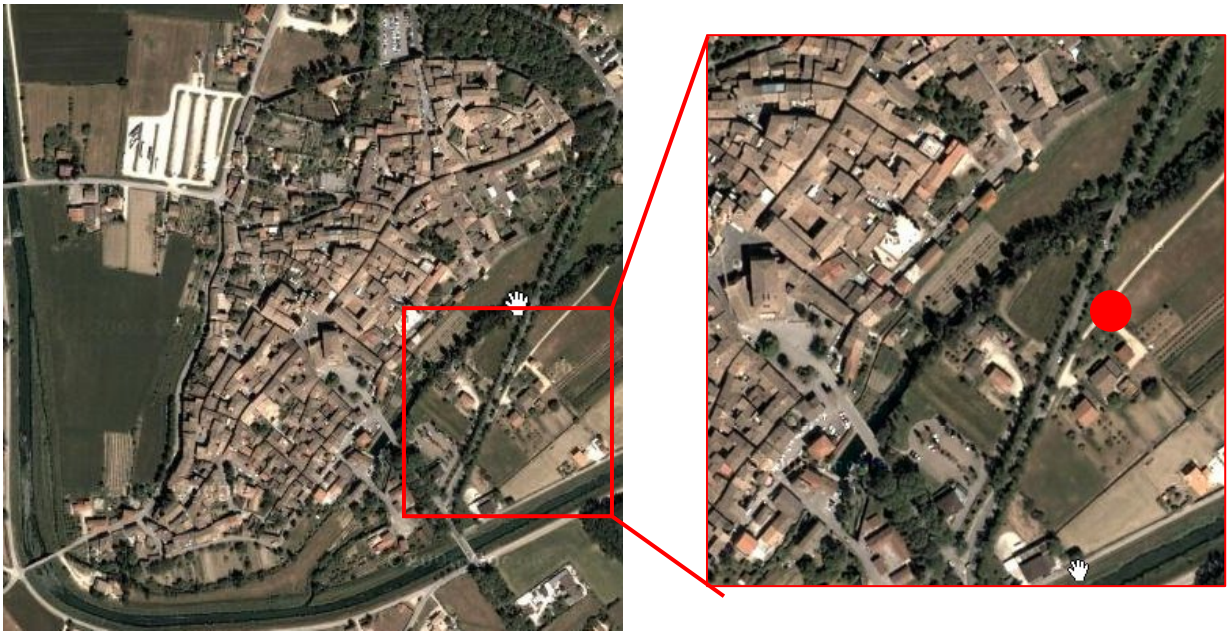


Foto aerea con localizzazione sito stazione

		Latitudine	Longitudine
Coordinate Geografiche (WGS84)		42.932389	12.611056
Coordinate UTM (WGS84 zona 33)		4756075.7	305063.6
Coordinate Gauss- Boaga (Monte Mario fuso 2)		4756173	2325052

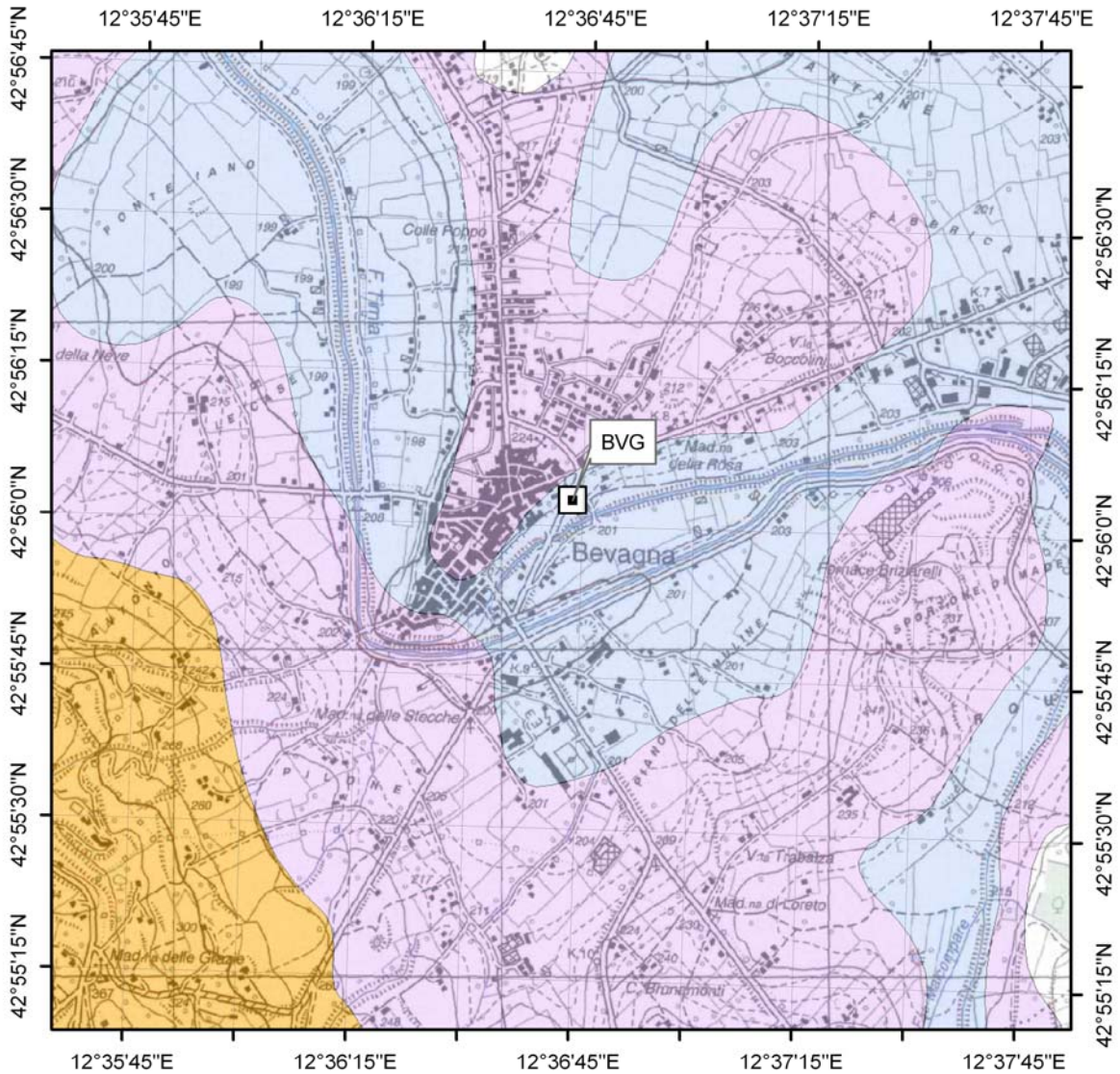
Foglio - tav. I.G.M.I.   Quota (m s.l.m.)	131 IV NE	205
--	-----------	-----

Carta Tecnica Regionale	
-------------------------	--

Stazione su roccia più vicina	
----------------------------------	--

# Inquadramento geologico

## Bevagna



### Legenda

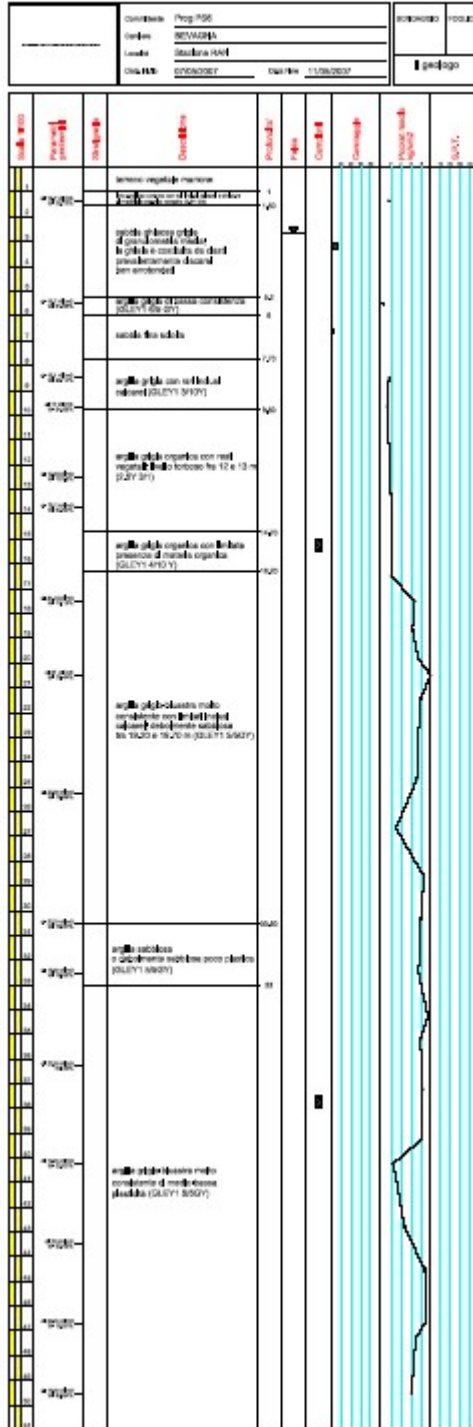
- postazione accelerometrica
- sedimenti fluvio-palustri
- argille e sabbie lacustri
- formazione della marnoso-arenacea

## Localizzazione indagini



● Postazione accelerometrica e misura di microtremore

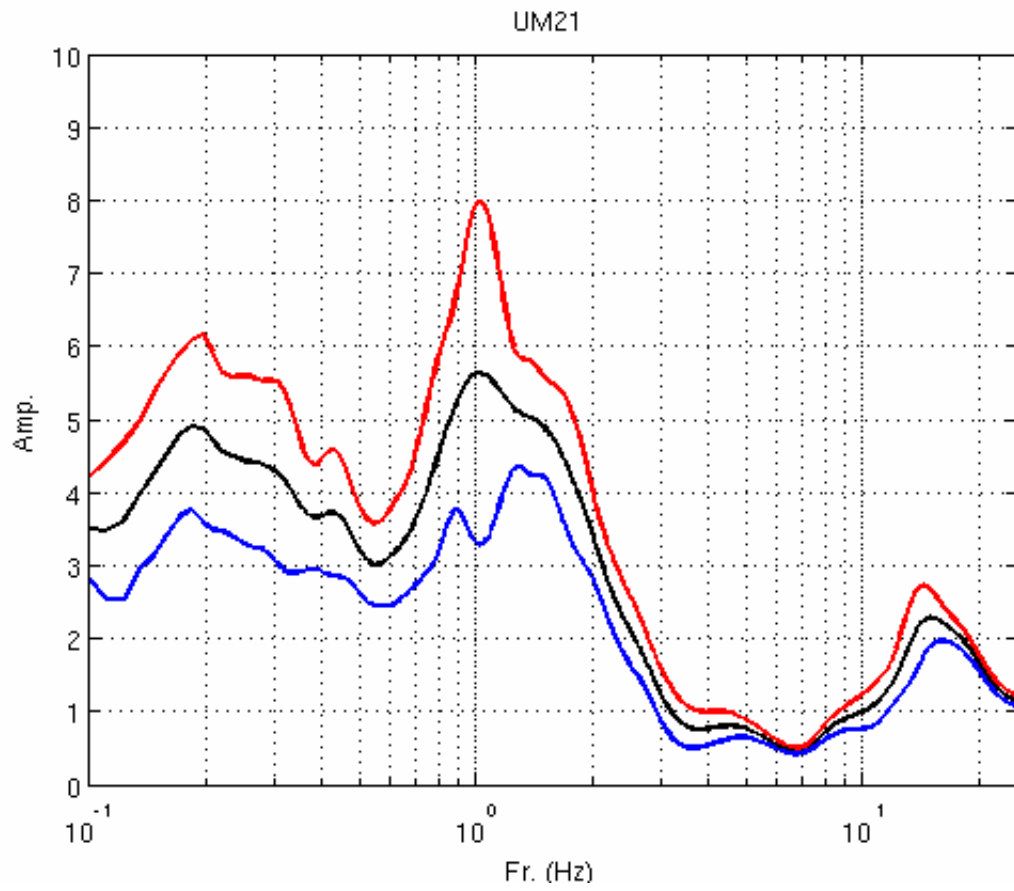
# Sondaggio



# Prove geofisiche



# Microtremori





# **Riferimenti**

## **Geologia**

Carta geologica d'Italia 1:100000 Foglio 131

## **Microtremori**

INGV – sezione di Milano-Pavia

## **Sondaggio**

Ditta

## **Prove geofisiche**

Dipartimento di Idraulica Trasporti e Strade

Facoltà di Ingegneria

Università di Roma “La Sapienza”