

Postazione di AMELIA

Regione: UMBRIA

Provincia: TERNI

Comune: AMELIA

Ubicazione stazione: Anfratto nelle mura del centro storico in corrispondenza di Porta Posterola

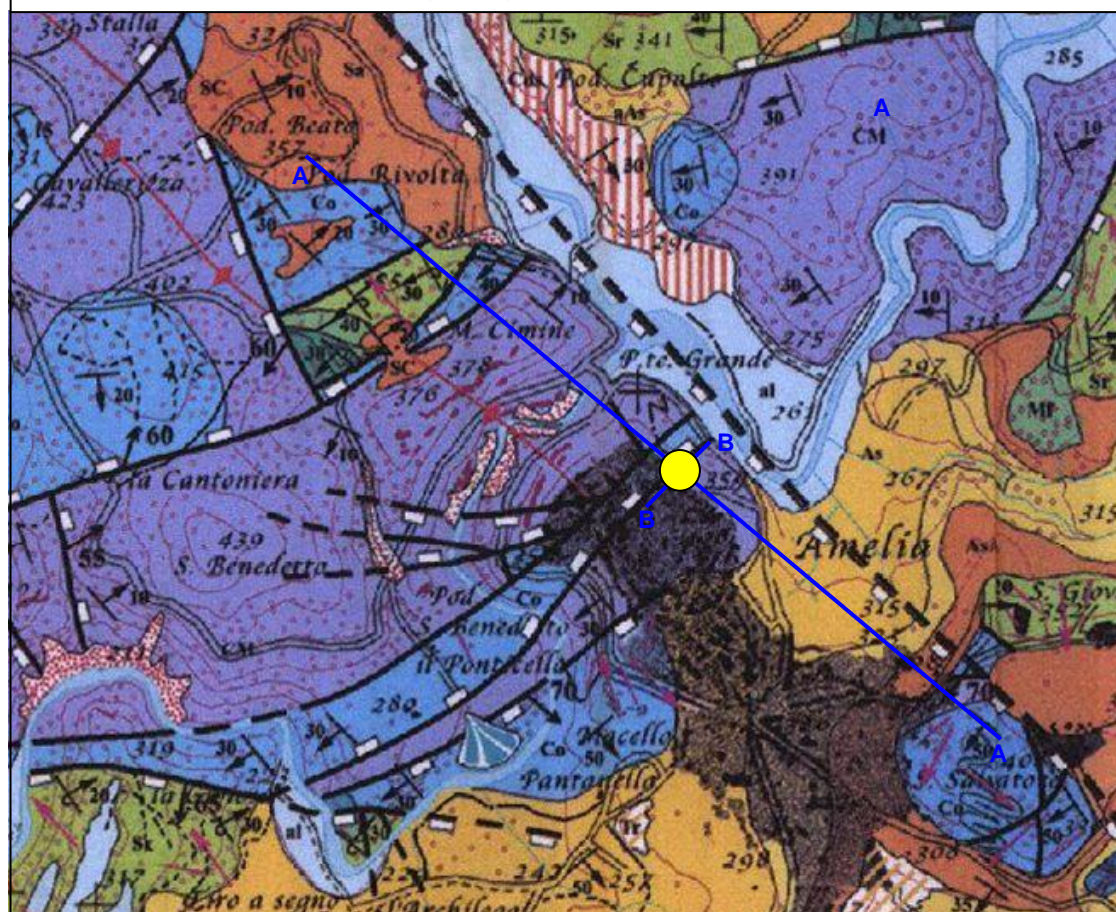
Coordinate geografiche: 42° 33' 33.70" N, 12° 24' 51.56" E

Coordinate chilometriche (WGS84 fuso 33): 4 715 125 N, 287 740 E

Quota: 345 m s.l.m.

Tavoletta IGM: 137 I SE

Carta geologica (scala 1:20.000)



Legenda carta e sezioni

	Detriti. Detrito di falda (a); conoidi di deiezione e accumuli di versante (b). Alluvioni attuali e recenti. Alluvioni rappresentate da sabbie e conglomerati spesso terrazzati (al). <i>Olocene.</i>
	Complesso detritico superiore. Sabbie grossolane con uno spessore di 30 m e conglomerati con ciottoli calcareo-marnosi e subordinatamente selciosi (Cds). Argille e sabbie lacustri. Depositi continentali costituiti da sabbie, argille e corpi ghiaioso-sabbiosi (asl). <i>Pleistocene inf.</i>
	Sabbie a Cerastoderma. Sabbie stratificate, ben cementate a granulometria grossolana di colore giallo ricche in <i>Cerastoderma edule</i> (SC). <i>Pleistocene inf.</i>
	Sabbie argillose. Alternanze tra sabbie e sabbie argillose-marnose (Sa). <i>Pleistocene inf.</i>
	Argille sabbiose. Alternanze tra argille ed argille sabbiose dello spessore di 20 m (aAs) che al letto presentano spesso lenti e livelli conglomeratici (Cgl). <i>Pleistocene inf.</i>
	Argille sabbiose. Argille limoso-sabbiose color nocciola dello spessore di circa 30 m. <i>Pleistocene inf.</i>
	Scaglia rossa. Calcari e calcari marnosi rossi e bianchi ben stratificati con selce rossa e grigia in liste e noduli. Contiene foraminiferi planctonici. <i>Cenomaniano medio - Eocene sup. p.p.</i>
	Marne a Fucoidi. Alternanze di calcari e calcari marnosi con noduli e liste di selce rossa ed interstrati marnosi verdastri e rossastri nella parte superiore, marne polierome laminate con calcari detritici avana alla base. <i>Aptiano inf. p.p. Cenomaniano inf.</i>
	Maiolica. Calcari micritici biancastri o avana a frattura concoide, con selce grigia e nera in liste e noduli. Si presenta in strati dello spessore compreso tra 20 e 60 cm. <i>Aptiano inf. - Tortonico sup.</i>
	Corniola. Calcari grigio scuri, ben stratificati, con selce grigia in noduli e liste. Contiene foraminiferi e molluschi. <i>Pliesbachiano - Lotharingiano.</i>
	Calcare Massiccio. Calcari in facies di piattaforma (oospatiti ed intraspatici); stratificati in strati spessi. Contiene rari resti di Brachiopodi, Gasteropodi e Lamellibranchi. <i>Hettangiano - Sinemuriano.</i>
	Immersione ed inclinazione degli strati:
	Faglia diretta.
	Traccia di sezione
	Postazione accelerometrica

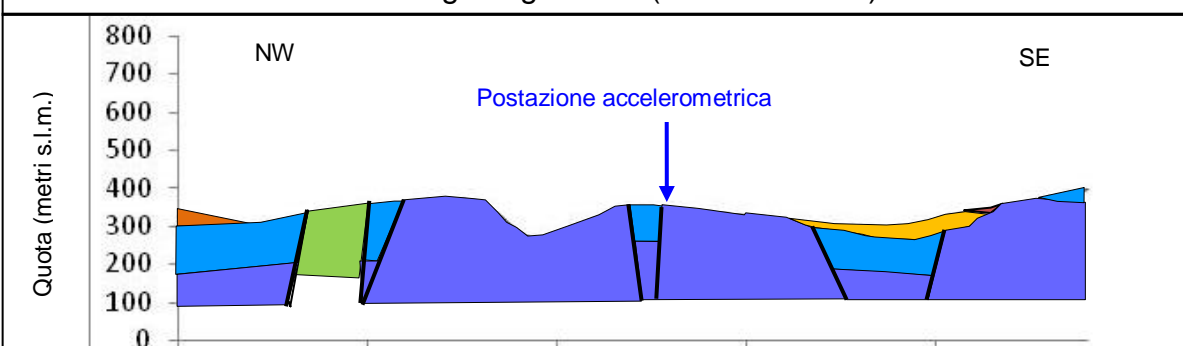
ORTOFOTO



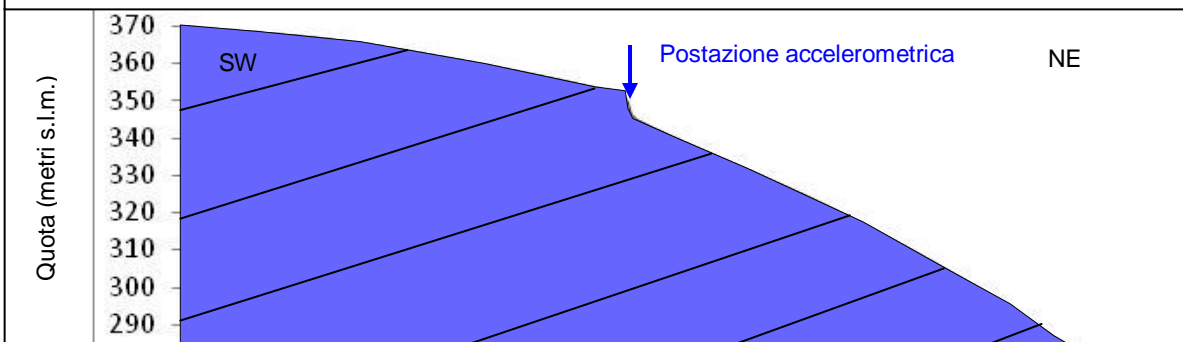
Riferimenti bibliografici

S. Mandrone, D. Rossi, S. Bigi, P. P. Pierantoni (1996): Carta geologico-strutturale della dorsale Narnese - Amerina a nord di Amelia.

Sezione geologica A-A (scala 1:20.000)



Sezione geologica B-B (scala 1:2.000)



Carta stradale

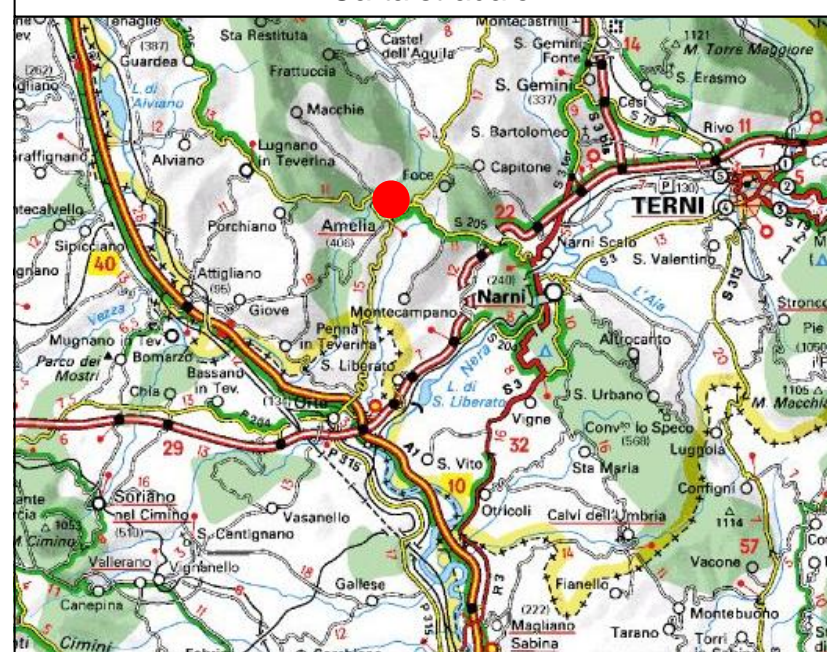


FOTO POSTAZIONE

