



RAN

Rete Accelerometrica Nazionale

Monografia della
postazione di
Volterra

Codice stazione
VLT

Prima compilazione: 08 Marzo 2007
Aggiornamento:

Inquadramento generale



Sede della postazione

Codice	VLT
---------------	-----

Regione	Toscana	
Provincia	Pisa	
Comune Località	Volterra	
Indirizzo n° civico		
Riferimenti locali	Cabina Enel n° 1650 denominata Vittorio Veneto	
Note sul sito della stazione		

Ente committente	DPC	USSN
Data Ora prima attivazione	19/12/1974	
Tipo e codice strumento	A	
Note relative alla stazione di misura	Stazione rimossa	

Inquadramento geografico

Foto aerea con localizzazione sito stazione

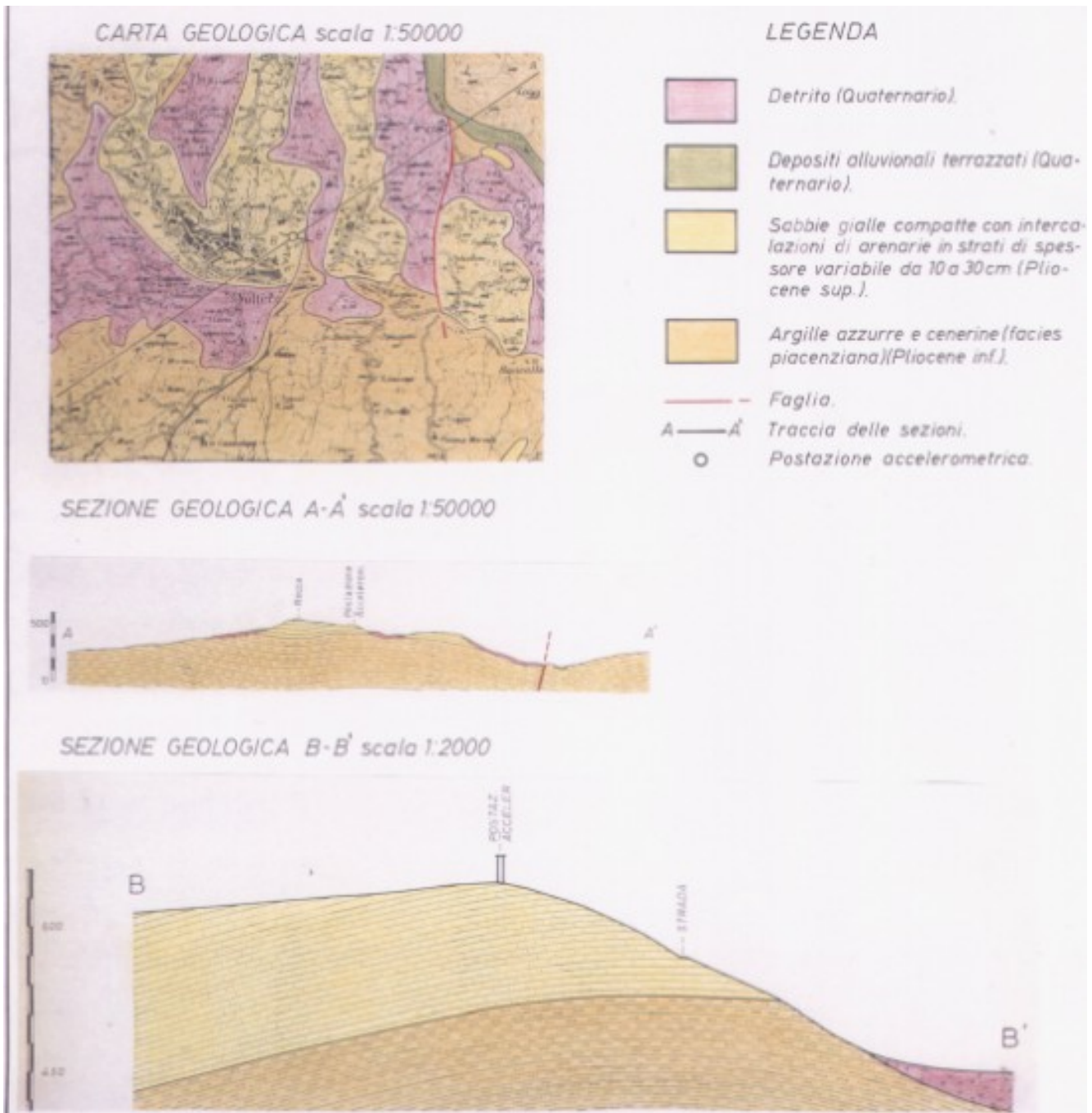
		Latitudine	Longitudine
Coordinate Geografiche (WGS84)		43.4016667	10.8680556
Coordinate UTM (WGS84 zona 33)		4813718.25	165397.61
Coordinate Gauss- Boaga (Monte Mario fuso 2)		4807214	1651274

Foglio - tav. I.G.M.I. Quota (m s.l.m.)	112 II SE	515
--	-----------	-----

Carta Tecnica Regionale	
-------------------------	--

Stazione su roccia più vicina	
----------------------------------	--

Inquadramento geologico



Carta geologica estratta dalle monografie dell'Enel

Riferimenti

Geologia

Carta geologica estratta dalle monografie dell'Enel