



# RAN

## *Rete Accelerometrica Nazionale*

Monografia della  
postazione di  
**Vagli paese**

Codice stazione  
**VGL**

**Prima compilazione:** 08 Marzo 2007  
**Aggiornamento:**

# Inquadramento generale



## Sede della postazione

<b>Codice</b>	VGL
---------------	-----

<b>Regione</b>	Toscana		
<b>Provincia</b>	Lucca		
<b>Comune   Località</b>	Vagli di sotto		
<b>Indirizzo   n° civico</b>			
<b>Riferimenti locali</b>	Ex scuola materna del paese		
<b>Note sul sito della stazione</b>			

<b>Ente committente</b>	DPC	USSN
<b>Data Ora prima attivazione</b>	14/05/1975	
<b>Tipo e codice strumento</b>	A	
<b>Note relative alla stazione di misura</b>	Stazione rimossa	

# Inquadramento geografico

## Foto aerea con localizzazione sito stazione

		Latitudine	Longitudine
Coordinate Geografiche (WGS84)		44.110	10.2897222
Coordinate UTM (WGS84 zona 33)		4894887.82	123042.56
Coordinate Gauss- Boaga (Monte Mario fuso 2)		4885000	1603215

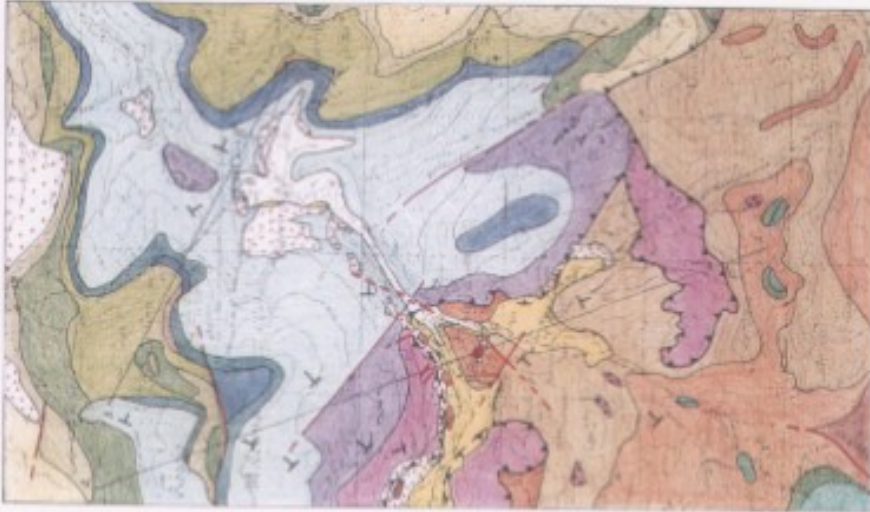
Foglio - tav. I.G.M.I.   Quota (m s.l.m.)	96 II NO	587
----------------------------------------------	----------	-----

Carta Tecnica Regionale	
-------------------------	--

Stazione su roccia più vicina	
----------------------------------	--

# Inquadramento geologico

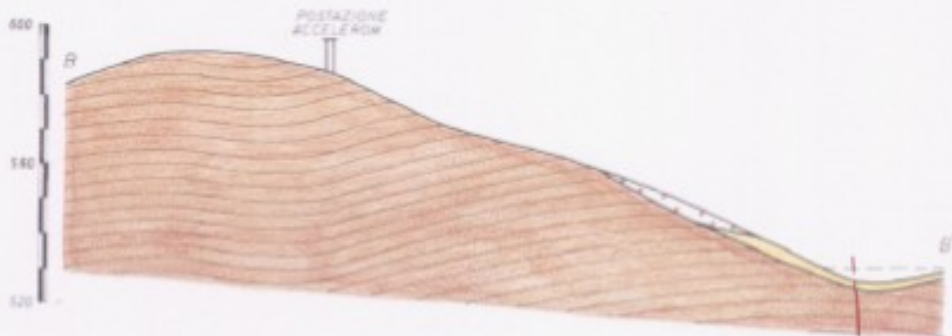
CARTA GEOLOGICA scala 1:50000



SEZIONE GEOLOGICA A-A' scala 1:50000



SEZIONE GEOLOGICA B-B' scala 1:2000



Carta geologica estratta dalle monografie dell'Enel

## **Riferimenti**

### **Geologia**

Carta geologica estratta dalle monografie dell'Enel