



RAN

Rete Accelerometrica Nazionale

Monografia della
postazione di
Tavarnuzze

Codice stazione
TVR

Prima compilazione: 08 Marzo 2007
Aggiornamento:

Inquadramento generale



Sede della postazione

Codice	TVR
---------------	-----

Regione	Toscana	
Provincia	Firenze	
Comune Località	Impruneta	Tavarnuzze
Indirizzo n° civico		
Riferimenti locali	Cabina Enel n° 2717	
Note sul sito della stazione		

Ente committente	DPC	USSN
Data Ora prima attivazione	18/12/1974	
Tipo e codice strumento	A	
Note relative alla stazione di misura	Stazione rimossa	

Inquadramento geografico

Foto aerea con localizzazione sito stazione

		Latitudine	Longitudine
Coordinate Geografiche (WGS84)		43.7113889	11.2188889
Coordinate UTM (WGS84 zona 33)		4846769.27	195376.95
Coordinate Gauss- Boaga (Monte Mario fuso 2)		4842311	1678766

Foglio - tav. I.G.M.I. Quota (m s.l.m.)	106 II SO	71
--	-----------	----

Carta Tecnica Regionale	
-------------------------	--

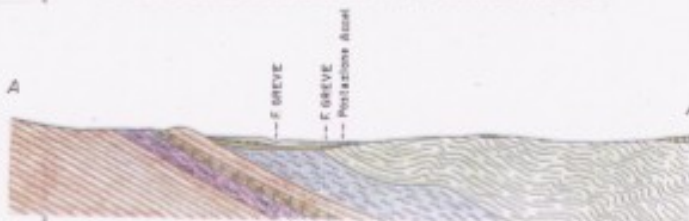
Stazione su roccia più vicina	
----------------------------------	--

Inquadramento geologico

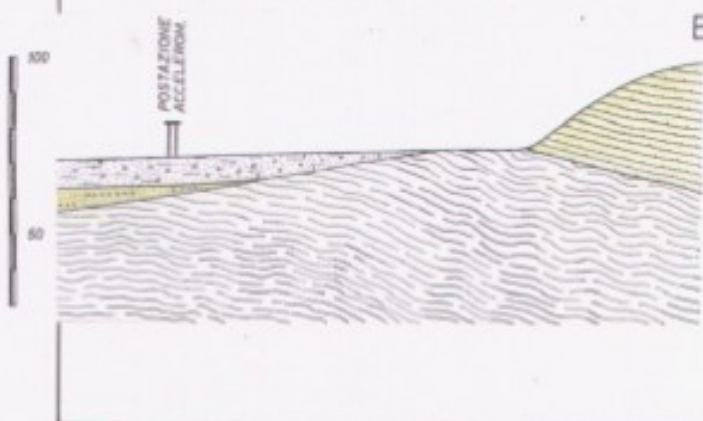
CARTA GEOLOGICA scala 1:50000



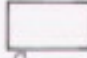
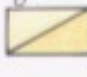
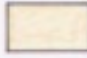

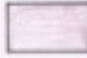
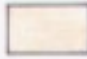




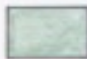


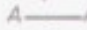

SEZIONE GEOLOGICA A-A' scala 1:50000



SEZIONE GEOLOGICA B-B' scala 1:2000



LEGENDA

-  Depositi fluviali di ciottoli e argille sabbiose, talora terrazzati (Olocene).
-  Conglomerati di chiusura, al margine dei bacini fluvio lacustri (a); depositi fluvio-lacustri sabbie e letti di ghiaia (Quaternario antico)
- Serie toscana
-  *Marne di S. Polo, Marne intercalate nella parte alta del macigno (Oligocene - Miocene inf.)*
-  *Macigno. Arenarie torbiditiche quarzoso-feldspatiche alternate a scisti siltosi (Oligocene - Miocene inf.)*
- Serie ligure
Gruppo dell'Alberese
-  *Alberese. Calcari marnosi a frattura concoidale e granulati teneri prevalenti; argilloscisti, marnoscisti, arenarie e brecciole nummulitiche (Eocene)*
-  *Formazione di Villa a Rodda. Argilloscisti rossi, con pochi strati di calcari marnosi verdastri e arenarie calcaree (Eocene inf. - Cretaceo sup.)*
-  *Pietraforte. Arenarie torbiditiche quarzoso-calcaree, talora con lenti di minute puddinghe ("Cicerchina"); argilloscisti e argilloscisti siltosi (Cretaceo sup.)*
- Argille scagliose con ofioliti
-  *Complesso coatico ("argille scagliose") Accumuli per frana sottomarina (olistostromi) nel macigno e nelle marne di S. Polo. Blocchi di calcari marnosi e arenarie avvolti in una matrice argillosa.*
-  *Complesso indifferenziato ("argille scagliose") Prevalentemente costituito da argilloscisti talora variegati e calcari marnosi, subordinatamente da arenarie fini quarzoso-calcaree, calcari silicei, calcareniti, brecciole e diaspri (Eocene - Cretaceo sup.)*
-  *Complesso coatico ("argille scagliose") Masse interamerle scompagnate, costituite da blocchi o pacchi di strati avvolti da matrice argillosa. L'insieme, ricopre tettonicamente il macigno o avvolge le masse maggiori delle ofioliti, pietraforte, alberese.*
-  *Ofioliti Oficali; Breccie ofiolitiche cementate da calcite di origine meccanica. Talora la distinzione fra breccie ofiolitiche sedimentarie e meccaniche è incerta.*
-  *Foglie.*
-  *Orientazione degli strati.*
-  *Traccia delle sezioni.*
-  *Postazione accelerometrica.*

Riferimenti

Geologia

Carta geologica estratta dalle monografie dell'Enel