



RAN

Rete Accelerometrica Nazionale

Monografia della
postazione di
Livorno

Codice stazione
LVR

Prima compilazione: 06 Marzo 2007
Aggiornamento:

Inquadramento generale



Sede della postazione

Codice	LVR
---------------	-----

Regione	Toscana	
Provincia	Livorno	
Comune Località	Livorno	Gabbro
Indirizzo n° civico		
Riferimenti locali	Punto Ambiente La Palazzina	
Note sul sito della stazione		

Ente committente	DPC	USSN
Data Ora prima attivazione	01/07/2003	
Tipo e codice strumento	D	
Note relative alla stazione di misura	Stazione definitiva	

Inquadramento geografico

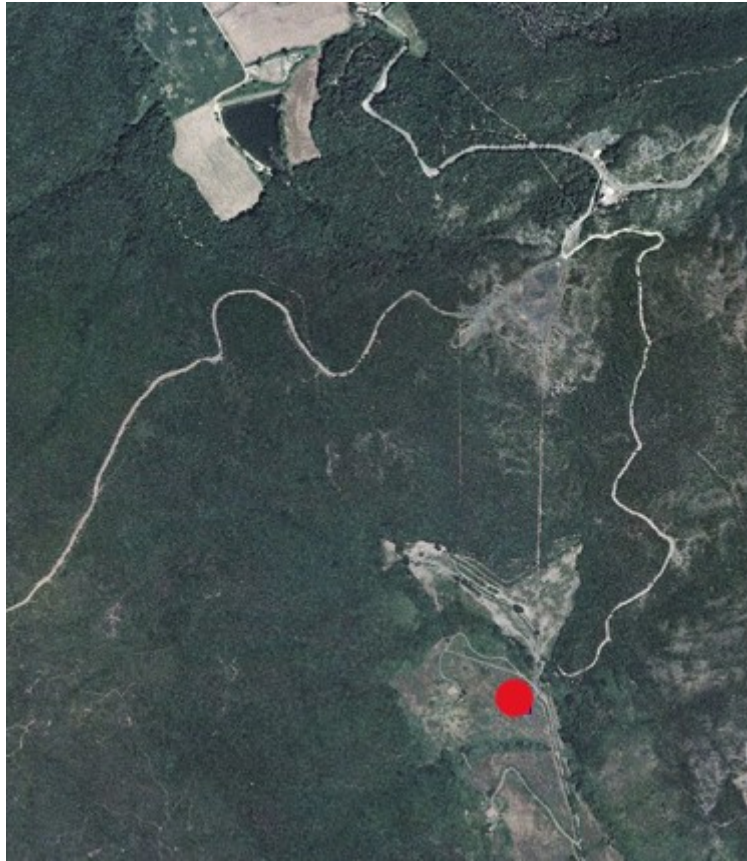


Foto aerea con localizzazione sito stazione

		Latitudine	Longitudine
Coordinate Geografiche (WGS84)		43.499966	10.412601
Coordinate UTM (WGS84 zona 33)		4826569.27	129113.5
Coordinate Gauss- Boaga (Monte Mario fuso 2)		4817406	1614206

Foglio - tav. I.G.M.I. Quota (m s.l.m.)	111 II NE	295
--	-----------	-----

Carta Tecnica Regionale	
-------------------------	--

Stazione su roccia più vicina	
----------------------------------	--

Inquadramento geologico (mancante)

Riferimenti