



RAN

Rete Accelerometrica Nazionale

Monografia della
postazione di
Figline Valdarno

Codice stazione
FGV

Prima compilazione: 06 Marzo 2007
Aggiornamento:

Inquadramento generale



Sede della postazione

Codice	FGV
---------------	-----

Regione	Toscana	
Provincia	Firenze	
Comune Località	Figline Valdarno	Frazione Ponte agli Stolti
Indirizzo n° civico	piazza del paese per via Pancuccia	
Riferimenti locali		
Note sul sito della stazione		

Ente committente	DPC	USSN
Data Ora prima attivazione	09/07/2003	
Tipo e codice strumento	D	
Note relative alla stazione di misura	Stazione definitiva	

Inquadramento geografico

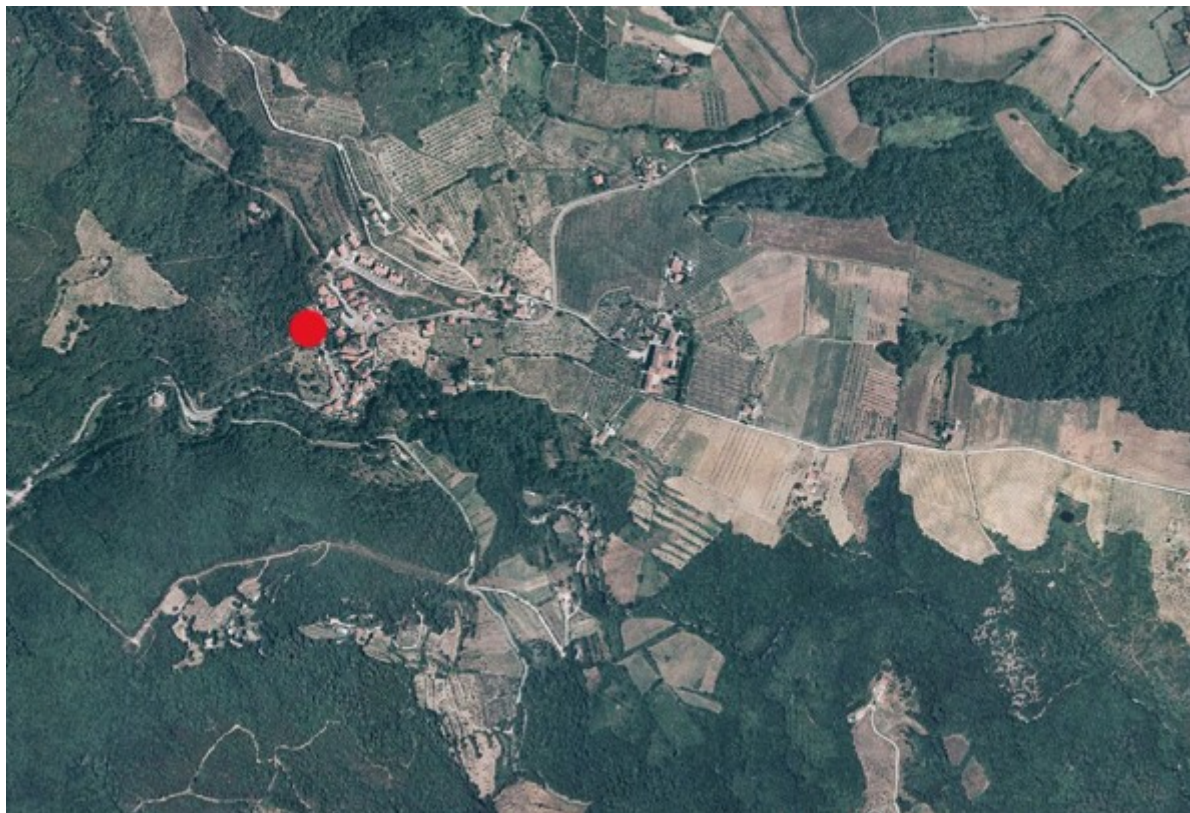


Foto aerea con localizzazione sito stazione

		Latitudine	Longitudine
Coordinate Geografiche (WGS84)		43.601456	11.411619
Coordinate UTM (WGS84 zona 33)		4833867.82	210376.48
Coordinate Gauss- Boaga (Monte Mario fuso 2)		4830534	1694649

Foglio - tav. I.G.M.I. Quota (m s.l.m.)	113 NE	345
--	----------	-----

Carta Tecnica Regionale	
-------------------------	--

Stazione su roccia più vicina	
----------------------------------	--

Inquadramento geologico (mancante)

Riferimenti