

# Postazione di CARRARA

Regione: TOSCANA

Provincia: MASSA-CARRARA

Comune: CARRARA

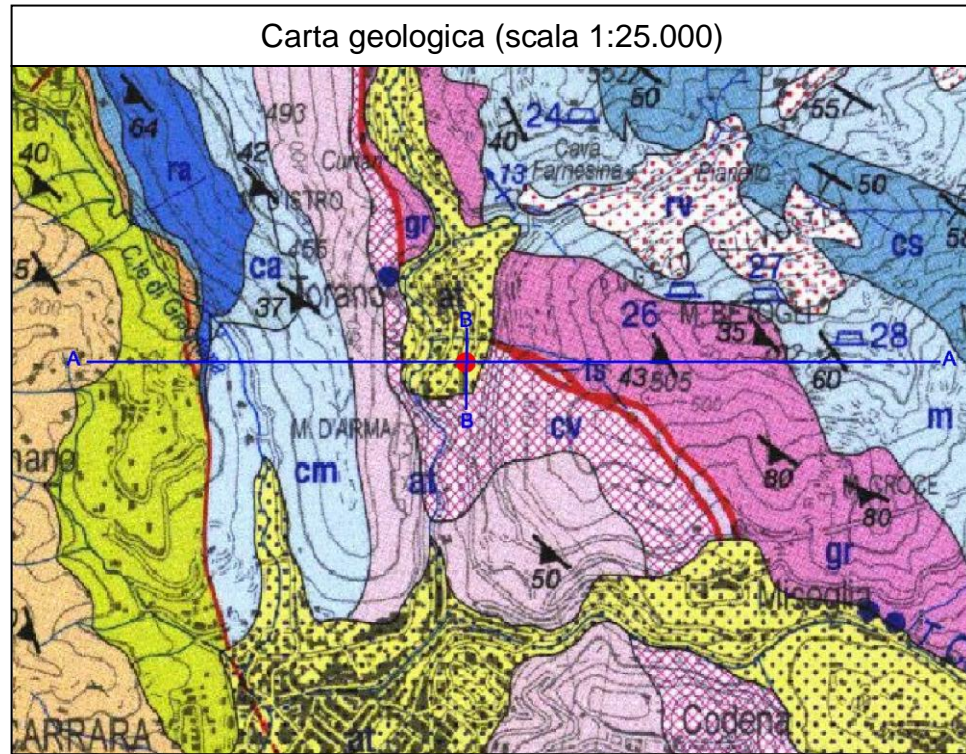
Ubicazione stazione: Ex scuola "Guidi" in località Torano

Coordinate geografiche: 44° 05' 22.86" N, 10° 06' 16.85" E

Coordinate chilometriche (WGS84 fuso 32): 4 882 427 N, 588 434 E

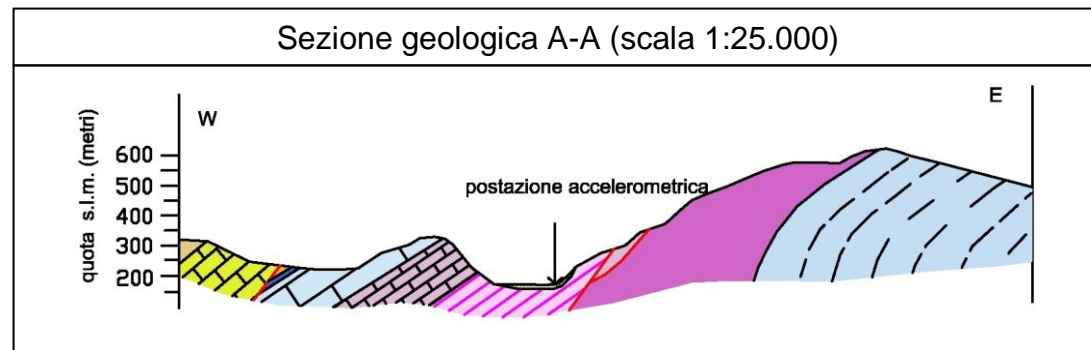
Quota: 180 m s.l.m.

Tavolette IGM: 96 III NE



Legenda carta e sezioni

rv	Ravanello
at	Depositi alluvionali terrazzati. Conglomerati e sabbie eterometriche, sabbie e limi, in più ordini di terrazzi.
ng	MACIGNO - Arenarie quarzoso-feldspatico-micacee gradate, in strati di potenza variabile, con livelli più sottili di argilliti siltose.
st	OLIGOCENE SUPERIORE-MIOCENE INFERIORE SCAGLIA TOSCANA - Argilliti varicolori, mame e mame calvaree rossastre con intercalazioni di calcilutiti, calcilutiti silicee e calcareniti. CRETACICO INFERIORE-PALEOGENE DIASPRI
di	Radiolariti rosso-scure o verdi, sottilmente stratificate, localmente con interstrati argillitici. MALM
mp	MARNE A POSIDONIA - Mame, calcari marnosi e argilliti marnose varicolori, con livelli radiolaritici nella parte sommitale.
ra	TOARCIANO INFERIORE- CALLOVIANO ROSSO AMMONITICO - Calcari nodulari rosati, rossi o giallastri e calcari stratificati rosa, talvolta con sottili interstrati di mame rosse.
ca	LIAS INFERIORE CALCARI AD ANGULATI - Calcari e calcari marnosi grigio scuri, alternati a mame siltose grigie e ad argilliti alterate in giallo.
cm	LIAS INFERIORE CALCARE MASSICCIO - Calcari e calcari dolomitici grossolanamente o non stratificati. HETTANGIANO
cr	CALCARI E MARNE A RHAETAVICULA CONTORTA Calcari, calcari dolomitici e dolomie con sottili intercalazioni di mame. NORICO-RETICO
cy	CALCARE CAVERNOSO, BRECCIE POLIGENICHE Calcare cavernoso, calcari dolomitici, dolomie grigie con struttura "a cellette" e dolomie cariate. NORICO-RETICO. Breccie poligeniche con prevalenti elementi di dolomie e calcari dolomitici triassici.
cs	UNITA' DI MASSA Successione triassica CALCARI SELCIFERI - Metacalcilutiti grigio scure, con lenti e noduli di selce in strati di potenza variabile.
m	LIAS MEDIO-SUPERIORE MARMÌ - Marmi di colore variabile da bianco a grigio. Breccie monogeniche metamorfiche ad elementi marmorei.
gr	LIAS INFERIORE GREZZONI - Dolomie con limitate modificazioni microstrutturali metamorfiche ad elementi dolomitici.
gr	NORICO
A-A	Traccia di sezione
●	Postazione accelerometrica



Riferimenti bibliografici

G. Giglia, L. Carmignani, M. Meccheri, P.L. Fantozzi, L. Disperati, P. Conti (2000): Carta Geologica del Parco delle Alpi Apuane

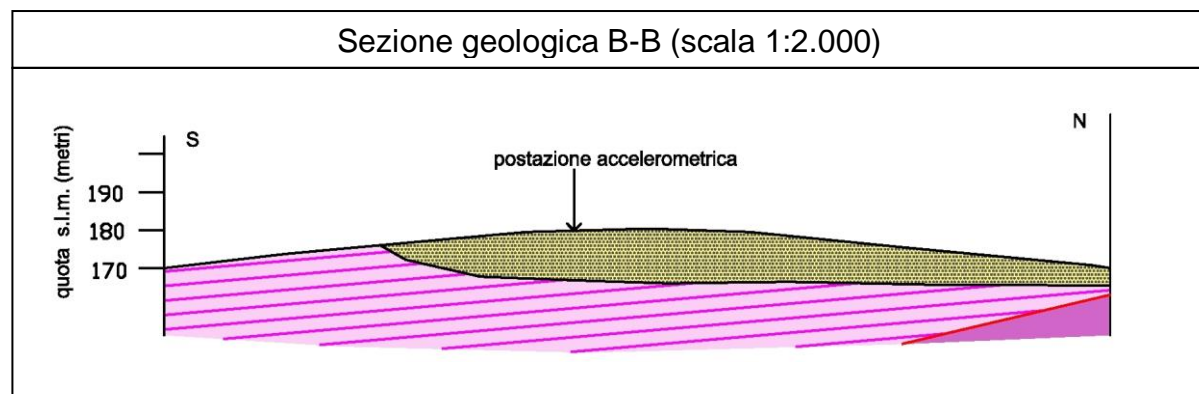


FOTO POSTAZIONE

FOTO NON DISPONIBILE