



# RAN

## *Rete Accelerometrica Nazionale*

Monografia della  
postazione di  
**Bibbiena**

Codice stazione  
***BBN***

**Prima compilazione:** 06 Marzo 2007  
**Aggiornamento:**

# Inquadramento generale



## Sede della postazione

<b>Codice</b>	BBN
---------------	-----

<b>Regione</b>	Toscana		
<b>Provincia</b>	Arezzo		
<b>Comune   Località</b>	Bibbiena		
<b>Indirizzo   n° civico</b>			
<b>Riferimenti locali</b>	Partina		
<b>Note sul sito della stazione</b>			

<b>Ente committente</b>	DPC	USSN
<b>Data Ora prima attivazione</b>	04/07/2003	
<b>Tipo e codice strumento</b>	D	
<b>Note relative alla stazione di misura</b>	Stazione definitiva	

# Inquadramento geografico

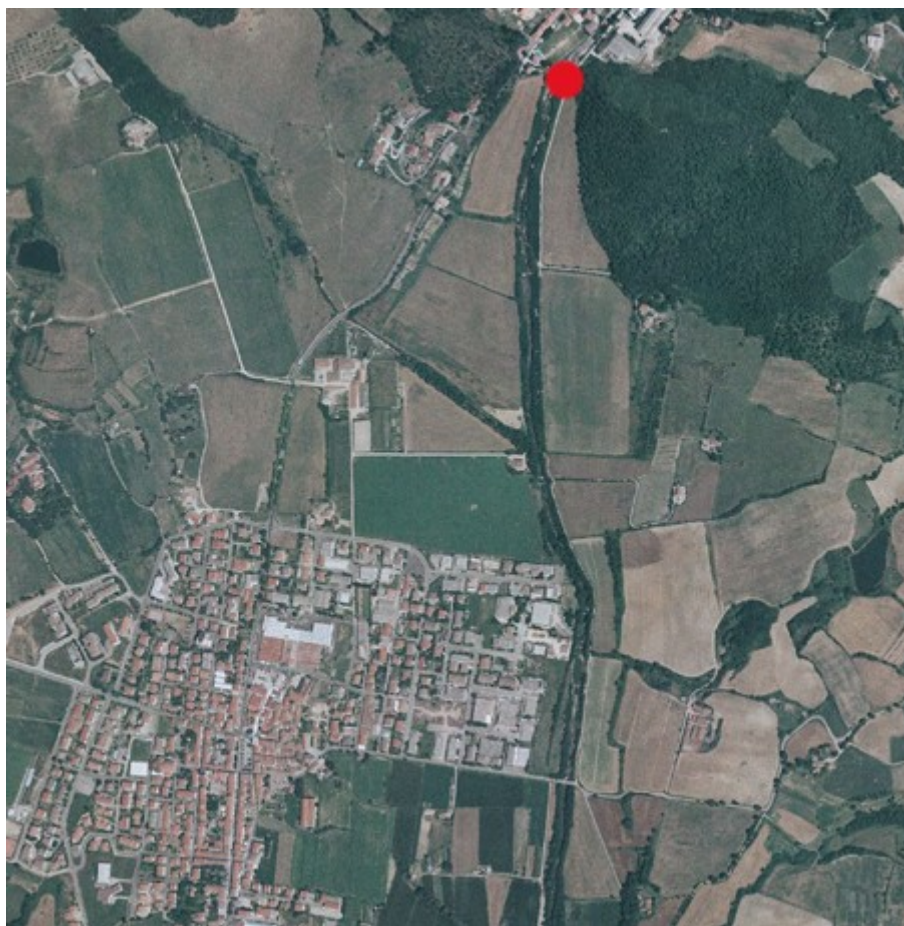


Foto aerea con localizzazione sito stazione

		Latitudine	Longitudine
Coordinate Geografiche (WGS84)		43.747646	11.821428
Coordinate UTM (WGS84 zona 33)		4848756.39	244077.25
Coordinate Gauss- Boaga (Monte Mario fuso 2)		4847814	1727174

Foglio - tav. I.G.M.I.   Quota (m s.l.m.)	107 II SO	471
--	-----------	-----

Carta Tecnica Regionale	
-------------------------	--










Stazione su roccia più vicina	
----------------------------------	--

# Inquadramento geologico

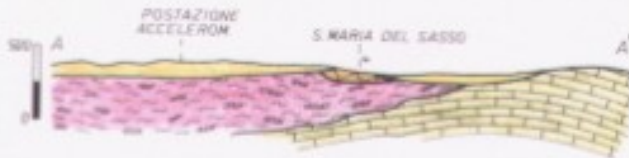
CARTA GEOLOGICA scala 1:50000



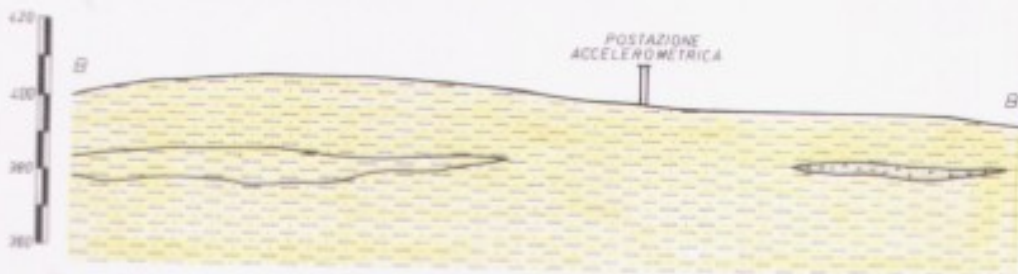
## LEGENDA

-  Depositi fluviali di ciottoli e sabbie (Olocene).
-  Depositi fluviali terrazzati (Pleistocene sup.)
- BACINO FLUVIO-LACUSTRE DEL CASENTINO**
-  Sabbie argillose gialle con lenti di argilla e di ciottoli fluvio-lacustri (Villafranchiano).
-  *Formazione di S. Marino*. Calcari biancastri a Briozoi massicci o a stratificazione poco evidente depositatisi sulle coltri liguridi (Elveziano-Langhiano).
- COMPLESSO-LIGURIDE**
-  *Alberese*. Calcari marnosi bianchi e grigio-giollastri, prevalenti (70-80%); argillascisti e marnoscisti, arenarie calcarifere (Eocene). (Unità subliguri).
-  *Complesso indifferenziato* ["Argille scogliose"]. Complesso prevalentemente costituito da argillascisti scuri, o neri e calcari marnosi grigi e verdastri, subordinatamente da arenarie fini, calcari silicei, calcareniti (Eocene-Cretacico sup.)
-  Orientazione degli strati.
-  Traccia delle sezioni.
-  Postazione accelerometrica.

SEZIONE GEOLOGICA A-A' scala 1:50000



SEZIONE GEOLOGICA B-B' scala 1:2000



## **Riferimenti**

Carta geologica estratta dalle monografie dell'Enel