



# RAN

## *Rete Accelerometrica Nazionale*

Monografia della  
postazione di  
**Bibbiena**

Codice stazione  
**BBB**

**Prima compilazione:** 07 Marzo 2007  
**Aggiornamento:**

# Inquadramento generale



## Sede della postazione

<b>Codice</b>	BBB
---------------	-----

<b>Regione</b>	Toscana	
<b>Provincia</b>	Arezzo	
<b>Comune   Località</b>	Bibbiena	
<b>Indirizzo   n° civico</b>		
<b>Riferimenti locali</b>	Cabina Enel n° 1651 denominata Tranchedaia	
<b>Note sul sito della stazione</b>		

<b>Ente committente</b>	DPC	USSN
<b>Data Ora prima attivazione</b>	12/08/1982	
<b>Tipo e codice strumento</b>	A	
<b>Note relative alla stazione di misura</b>	Stazione rimossa	

# Inquadramento geografico

## Foto aerea con localizzazione sito stazione

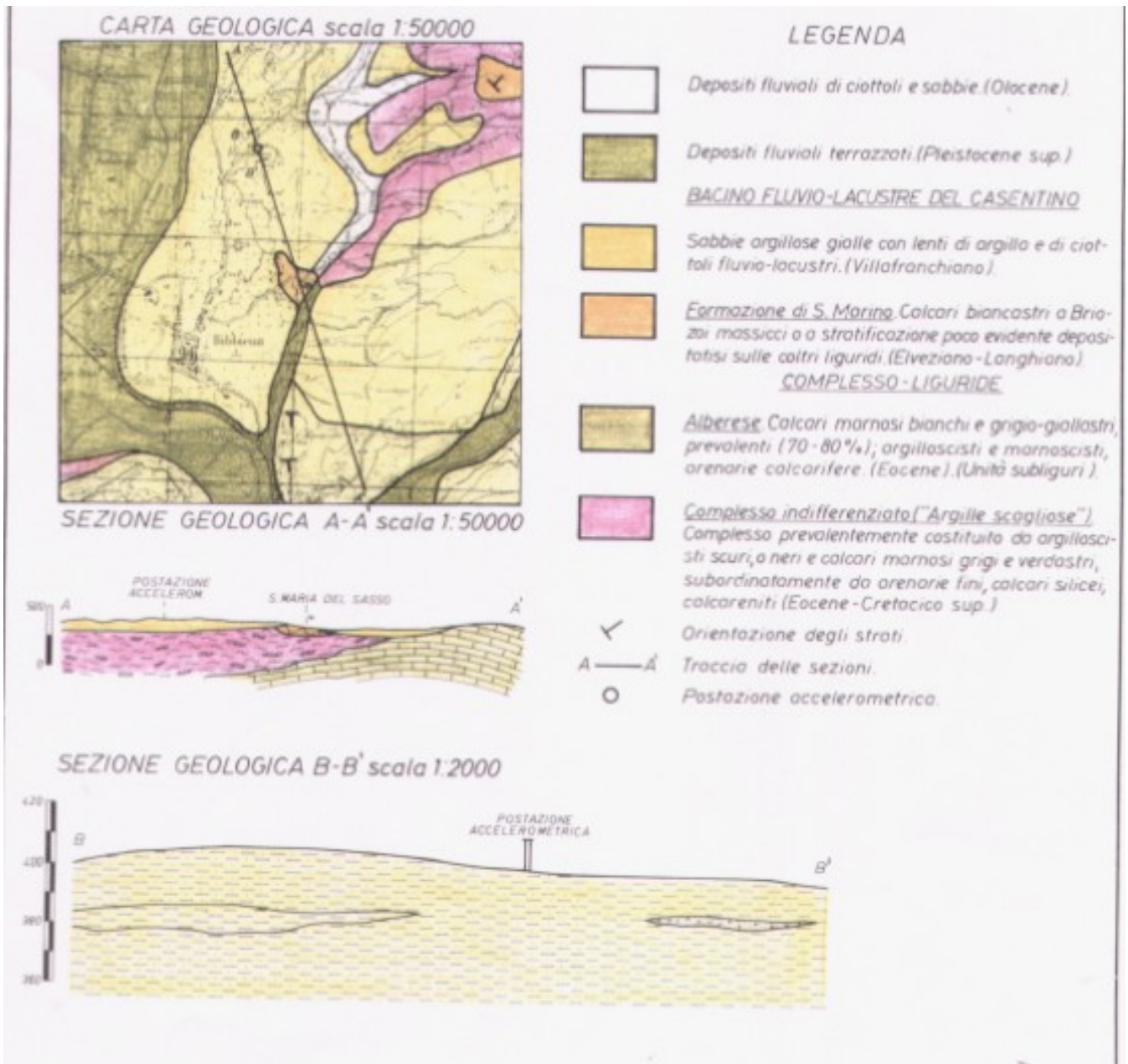
		Latitudine	Longitudine
Coordinate Geografiche (WGS84)		43.7094444	11.8258333
Coordinate UTM (WGS84 zona 33)		4844499.72	244269.31
Coordinate Gauss- Boaga (Monte Mario fuso 2)		4843583	1727674

Foglio - tav. I.G.M.I.   Quota (m s.l.m.)	107 II SO	400
--	-----------	-----

Carta Tecnica Regionale	
-------------------------	--

Stazione su roccia più vicina	
----------------------------------	--

# Inquadramento geologico



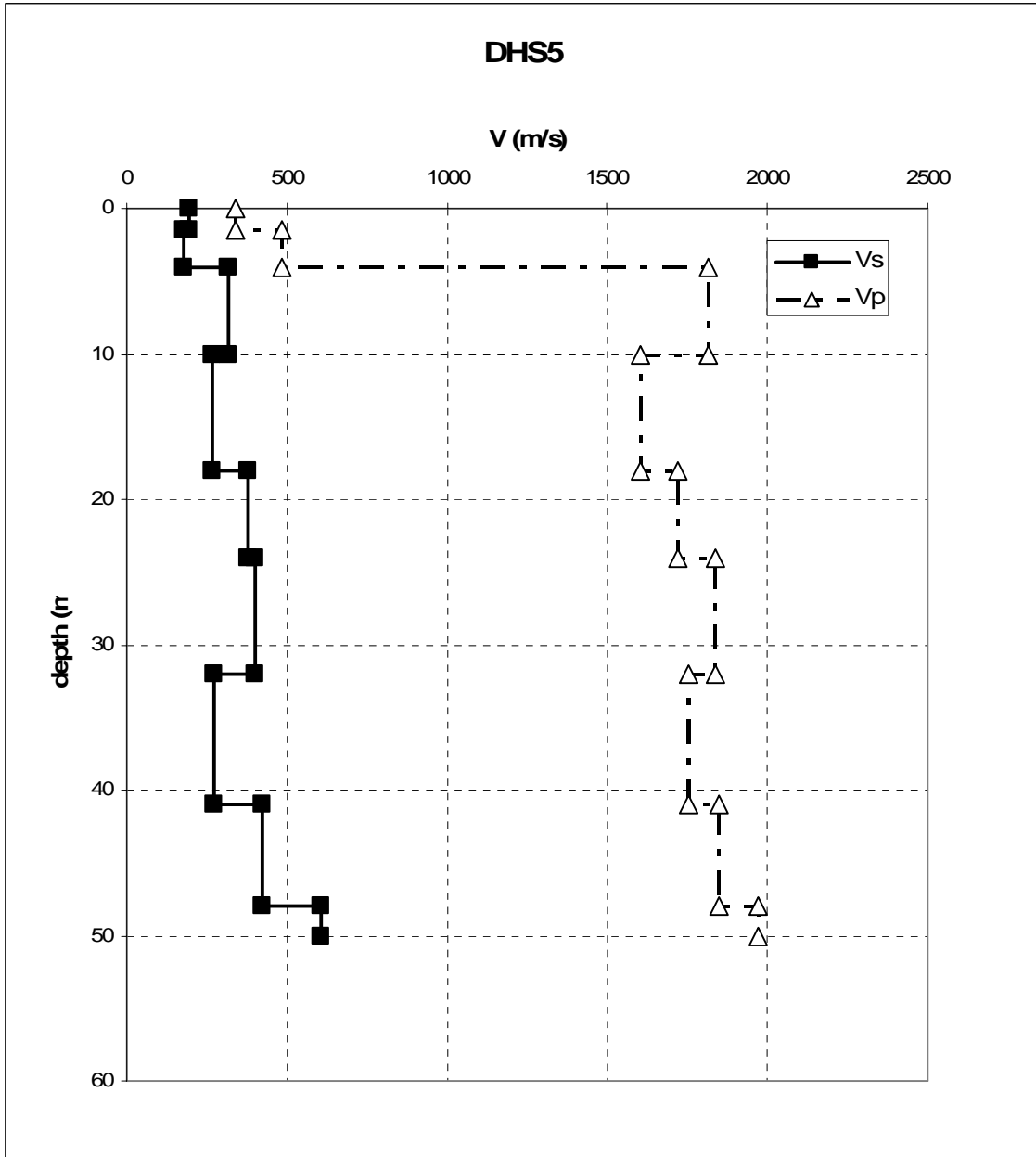
Carta geologica estratta dalle monografie dell'Enel





# Indagini geofisiche

DH: profili Vs e Vp



# **Riferimenti**

## **Geologia**

Carta geologica estratta dalle monografie dell'Enel

## **Indagini geofisiche**

Regione Toscana – Direzione Generale delle Politiche  
Territoriali Ambientali  
Settore Servizio Sismico Regionale