



RAN

Rete Accelerometrica Nazionale

Monografia della
postazione di
Bagnone

Codice stazione
BGN

Prima compilazione: 07 Marzo 2007
Aggiornamento:

Inquadramento generale



Sede della postazione

Codice	BGN
---------------	-----

Regione	Toscana	
Provincia	Massa Carrara	
Comune Località	Bagnone	
Indirizzo n° civico		
Riferimenti locali	Cabina Enel n° 02/17 denominata Grotò	
Note sul sito della stazione		

Ente committente	DPC	USSN
Data Ora prima attivazione	08/04/1975	
Tipo e codice strumento	A	
Note relative alla stazione di misura	Stazione rimossa	

Inquadramento geografico

Foto aerea con localizzazione sito stazione

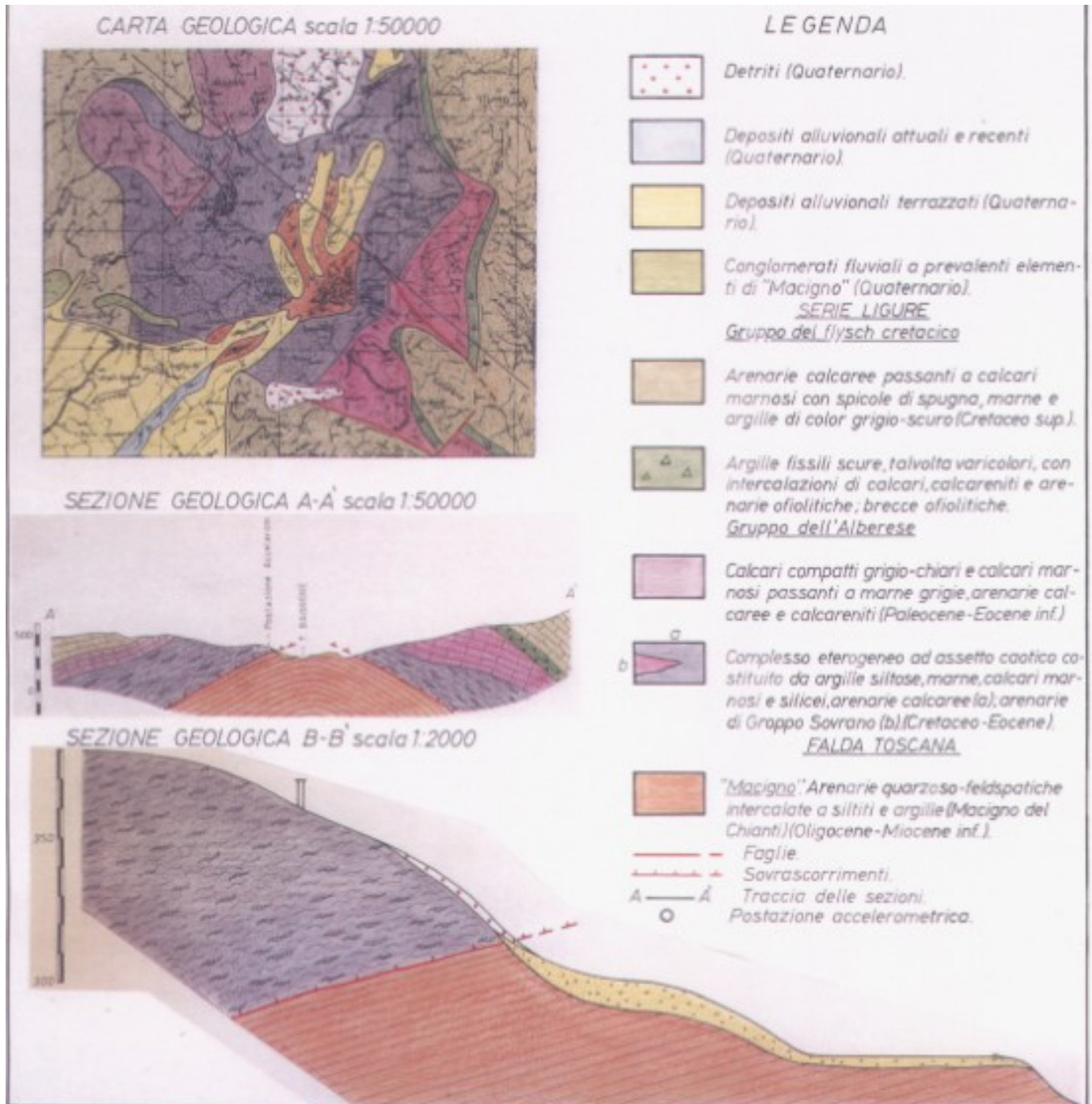
		Latitudine	Longitudine
Coordinate Geografiche (WGS84)		44.3205556	9.99027778
Coordinate UTM (WGS84 zona 33)		4919695.47	100506.39
Coordinate Gauss- Boaga (Monte Mario fuso 2)		4908056	1578969

Foglio - tav. I.G.M.I. Quota (m s.l.m.)	96 IV NO	362
--	----------	-----

Carta Tecnica Regionale	
-------------------------	--

Stazione su roccia più vicina	
----------------------------------	--

Inquadramento geologico



Carta geologica estratta dalle monografie dell'Enel

Caratterizzazione geologico-tecnica

CANTIERE Bagnone - area autorimessa		SONDAGGIO N. S2	GEOLOGO INCARICATO PER L' ASSISTENZA A DOTT. FAUSTO AMADEI
QUOTA ASS. P.C. 279m	COORDINATE X Y Gauss-Boaga Roma 1940: 1578338E 4908212N	TIPO DI SONDA (marca, modello, coppia motore) CMV600M	TIPO DI FLUIDO ACQUA
DATA INIZIO/FINE 28/06/06-29/06/06		METODO DI PERFORAZIONE ASTE	CASSE CATALOGATRICI N. 7

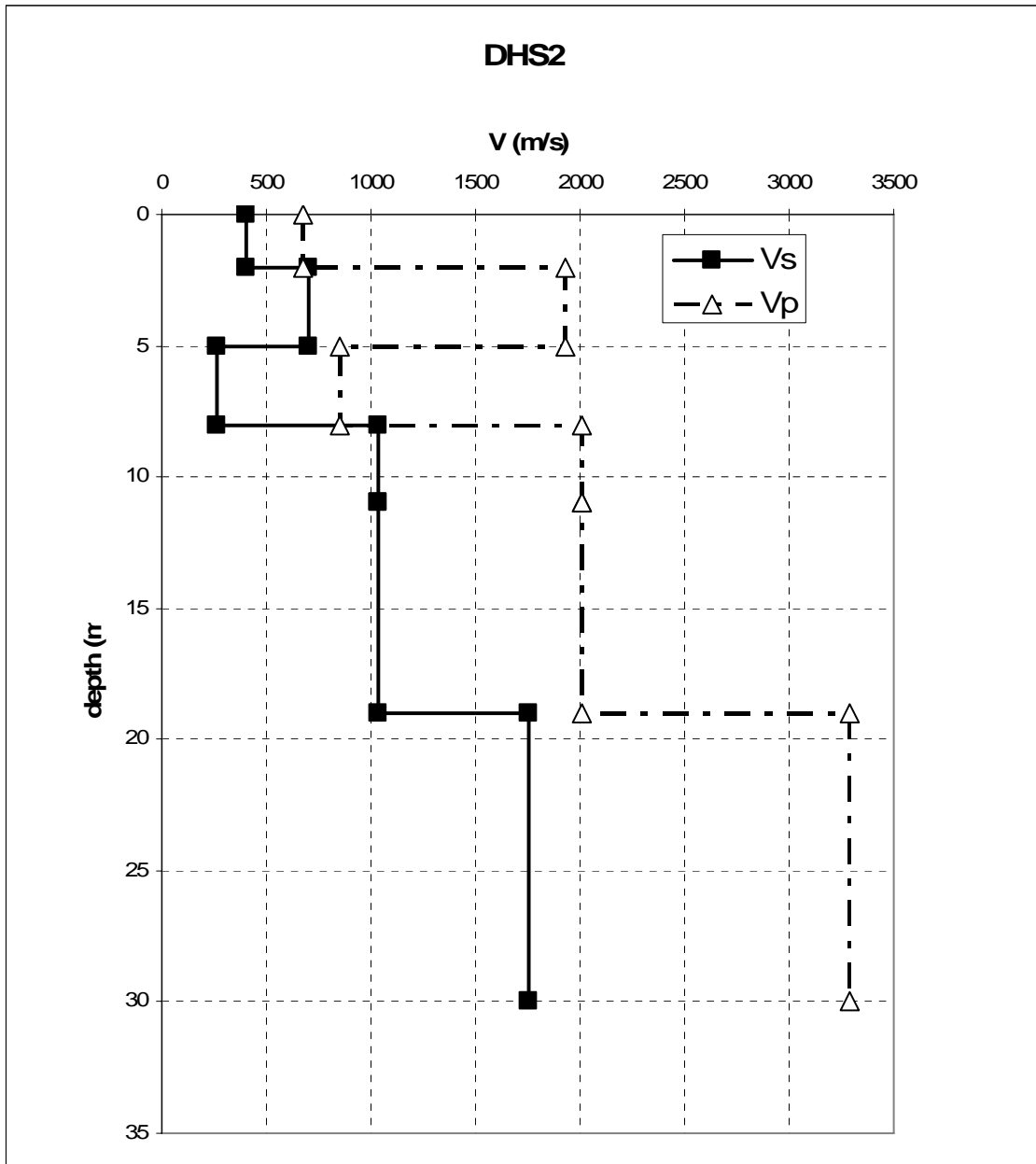
Geni di perforazione	Cantiere	Velocità di avanzamento	MANOVRE	Profondità dal p.c. (m)	Scala riferimento (m)	STRATIGRAFIA (disegno)	Falda acquifera	DESCRIZIONE DEI TERRENI ATTRAVERSATI ED INDICAZIONE DEGLI SPESSORI	Profondità (m)	S.P.T. Numero colpi	Psicrometro (°C/m)	Vel. for. (kg/cm²)	Altre prove	Campati	Opere Campati	Recupero %					
28/06/06	CARIOTIERE SEMPLICE WIDIA	0.40	Percuotimento continuo	1.00	1.00		III	Terreno di riporto (rp): ciottoli e trovanti arenacei subangolosi di colore grigio chiaro in abbondante matrice limoso-sabbiosi colore marrone-ocra.													
		0.40		2				Depositi alluvionali terrazzati antichi (Bn): Ciottoli e ghiaie eterometriche (da centimetriche a decimetriche) di colore grigio di tipo arenaceo, da sub-angolosi a sub-barrotondati, moderatamente addensati, in matrice limoso-sabbiosa di colore marrone. Tra-6.00 e -6.50 livello sabbioso con rari ciottoli.	3.00	S.P.T. 1 11/15/15											
		0.40		3																	
		0.40		4																	
		0.70		5																	
		0.70		6										6.00	S.P.T. 2 3/5/9						
		0.70		7																	
		0.70		8																	
		0.70		9																	
		0.70		10																	
		0.70		11																	
		0.70		12																	
		0.70		13						13.40											
29/06/06	T6 +Diamante	0.70	Percuotimento continuo	14	14.00		III	Depositi alluvionali (AII): alternanza di blocchi arenacei di colore grigio chiaro e ciottoli eterometrici dello stesso colore in matrice limoso-sabbiosa di colore grigio-marrone	15.0	S.P.T. 5 13/21/29											
		0.70		15																	
		0.70		16				Depositi alluvionali (AII): Ciottoli e ghiaie eterometriche (da centimetriche a decimetriche) di colore grigio di tipo arenaceo, da subangolosi a subarrotondati, moderatamente addensati e mal selezionati, in matrice limoso-sabbiosa di colore da marrone a grigio scuro, con alla base dello strato blocco arenaceo di colore grigio chiaro.	18.0	S.P.T. 6 18/24/35											
		0.70		17																	
		0.70		18																	
		0.70		19																	
		0.70		20				Depositi alluvionali (AII): Ciottoli e ghiaie eterometriche (da centimetriche a decimetriche) di colore grigio di tipo arenaceo, da subangolosi a subarrotondati, moderatamente addensati, in matrice limoso-sabbiosa di colore grigio scuro.	21.0	S.P.T. 7 12 cm Rf.											
		0.70		21				Depositi alluvionali (AII): sabbie di colore grigio scuro, con sporadici clasti eterometrici subarrotondati centimetrici.													
		0.70		22				Depositi alluvionali (AII): Ciottoli, blocchi e ghiaie eterometriche (da centimetriche a decimetriche) di colore grigio di tipo calcareo e in subordine clasti marnosi e arenacei, da subangolosi a subarrotondati, da moderatamente a poco addensati, in matrice limoso-sabbiosa di colore da marrone scuro. Tra -22.00 e -22.20, presenza di un livello limo-argilloso di colore grigio con ciottoletti.	24.0	S.P.T. 8 11 cm Rf.											
		0.50		25																	
		1.50		26																	
1.50	27																				
1.50	28			27.40																	
				29																	

NOTE

Utilizzato carotiere semplice diam. est. 101mm int. 88 mm con corona al widia da 0.00 a -25.00 mt. Da -25.00 a fondo foro utilizza Utilizzato rivestimento diam. est. 127 mm int. 105 mm con corona al widia da 0.00 a -25.00 mt
Il giorno 29/06/06 a inizio perforazione (profondità del foro di sondaggio a -18.0 mt e profondità del rivestimento a -16.00 mt) la fal

Indagini geofisiche

DH: profili Vs e Vp



Riferimenti

Geologia

Carta geologica estratta dalle monografie dell'Enel

Indagini geofisiche

Regione Toscana – Direzione Generale delle
Politiche Territoriali Ambientali
Settore Servizio Sismico regionale