



RAN

Rete Accelerometrica Nazionale

Monografia della
postazione di
Milazzo

Codice stazione
MZZ

Prima compilazione: 22 Febbraio 2007
Aggiornamento:

Inquadramento generale



Sede della postazione

Codice	MZZ
---------------	-----

Regione	Sicilia	
Provincia	Messina	
Comune Località	Milazzo	
Indirizzo n° civico	Via Addolorata	
Riferimenti locali	All'interno recinto serbatoio comunale	
Note sul sito della stazione		

Ente committente	DPC	USSN
Data Ora prima attivazione	04/07/2000	
Tipo e codice strumento	50 Hz FS 1g/Etna Datalogger	
Note relative alla stazione di misura	Stazione definitiva	

Inquadramento geografico

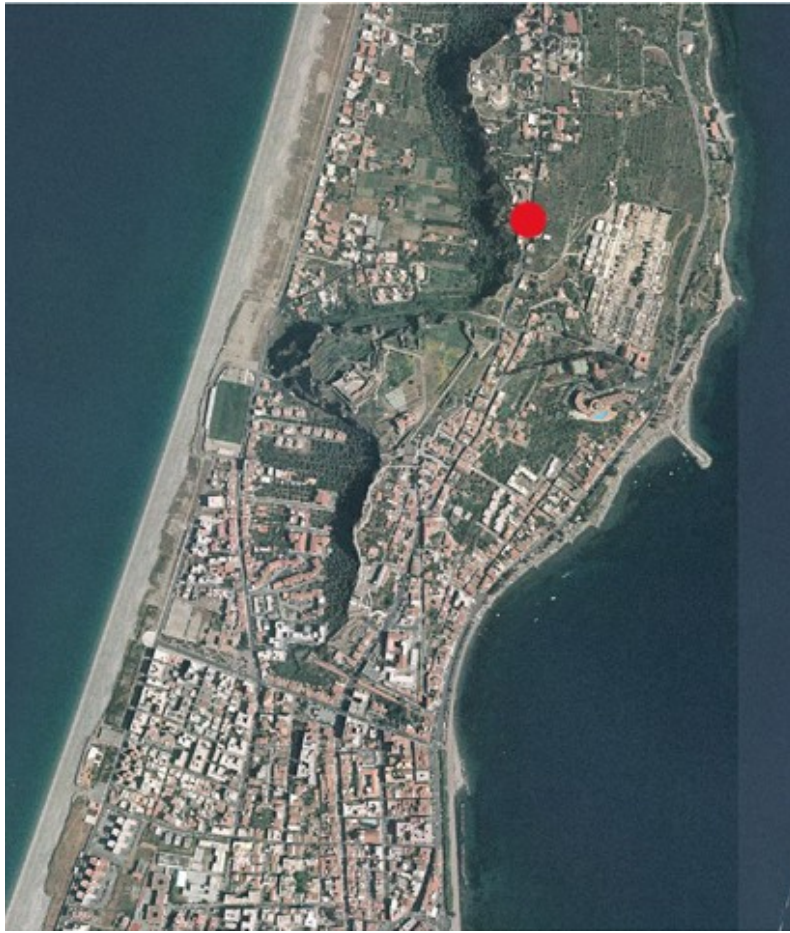


Foto aerea con localizzazione sito stazione

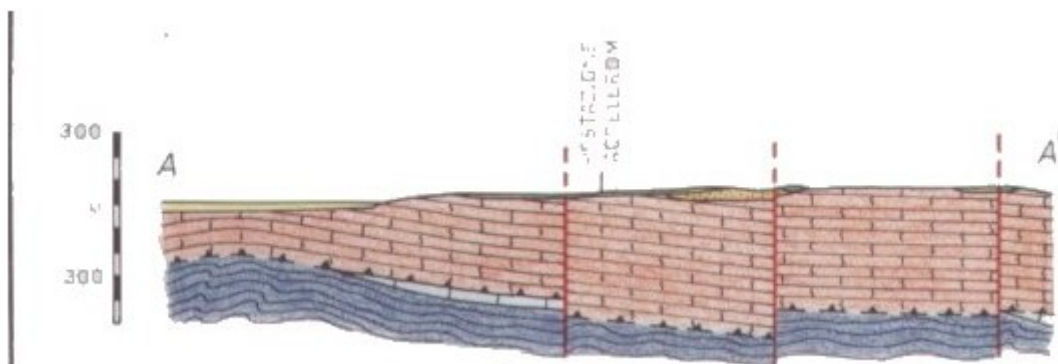
		Latitudine	Longitudine
Coordinate Geografiche (WGS84)		38.234123	15.245193
Coordinate UTM (WGS84 zona 33)			
Coordinate Gauss- Boaga (Monte Mario fuso 2)			

Foglio - tav. I.G.M.I. Quota (m s.l.m.)	253 I SO	125
--	----------	-----

Carta Tecnica Regionale	
-------------------------	--

Stazione su roccia più vicina	
----------------------------------	--

Inquadramento geologico



Carta geologica estratta dalle monografie dell'Enel

Inquadramento geologico



Alluvioni costituite da ghiaie e sabbie marine. (Olocene).



Sabbie argillose rossastre; conglomerati di ciottoli cristallini a cemento argilloso-sabbioso (Olocene)



Sabbie gialle più o meno cementate. (Pliocene superiore).

COMPLESSO CALABRIDE



Falda di Castagna. Gneiss occhiadini, spesso foliati e gneiss granitoidi; paragneiss biotitici e ammassi pegmatitici (Pretriassico)



Falda di Mandanici. Filladi a granato e cloritoide (a) Pretriassico; coperture sedimentarie di calcari pelagici in trucioli tettonici (b). Mesozoico



Faglie.



Probabile piano di sovrascorrimento.



Traccia delle sezioni.



Postazione accelerometrica.

Riferimenti

Geologia

Carta geologica estratta dalle monografie dell'Enel