

Postazione di ERICE

Regione: SICILIA

Provincia: TRAPANI

Comune: ERICE

Ubicazione stazione: adiacenze campo sportivo

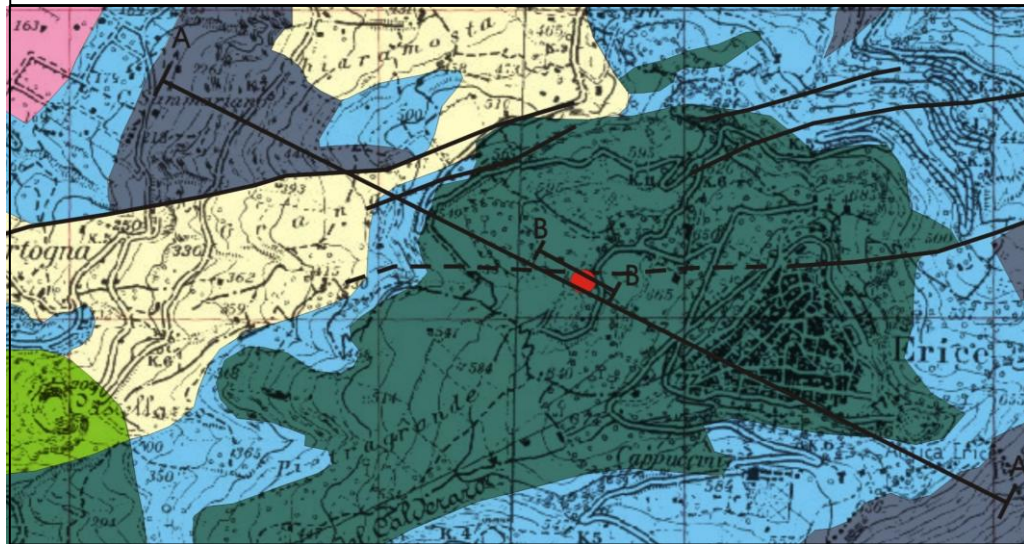
Coordinate geografiche: 38° 2' 22,704" N 12° 34' 44,15" E

Coordinate chilometriche (WGS84 fuso 33): 4212980 N 287536 E

Quota: m s.l.m. 616

Tavoletta IGM: F248 - III SE

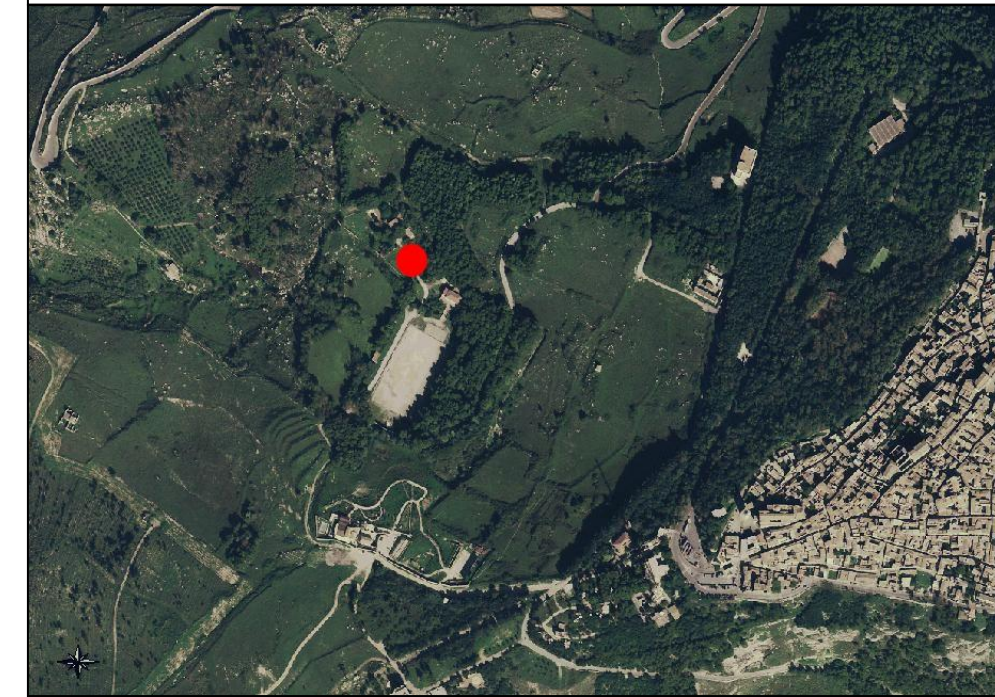
Carta geologica 1:25.000



Legenda carta e sezioni

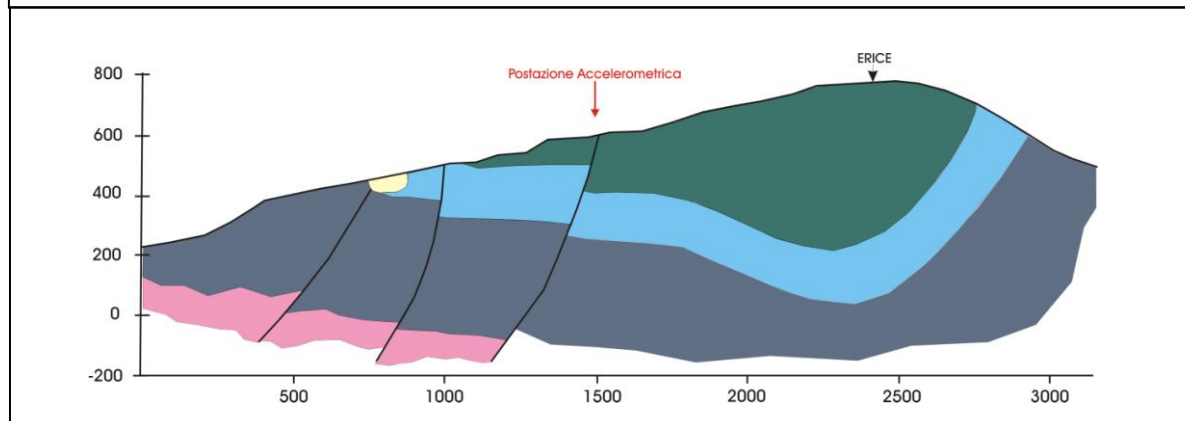


ORTOFOTO

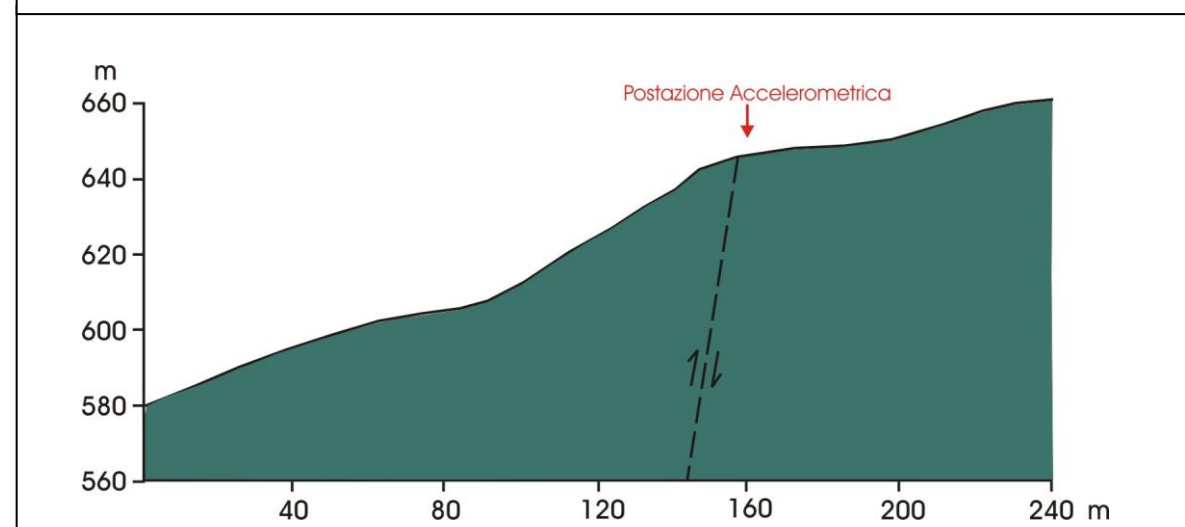


RIFERIMENTI BIBLIOGRAFICI:
 Carta Geologica da "Geologia del M. Erice (Provincia di Trapani – Sicilia Occidentale)"

Sezione geologica 1:25.000 A-A



Sezione geologica 1:2.000 B-B



Carta stradale



FOTO POSTAZIONE

