



RAN

Rete Accelerometrica Nazionale

Monografia della
postazione di
Alcamo

Codice stazione
ALC

Prima compilazione: 29 Marzo 2007
Aggiornamento:

Inquadramento generale



Sede della postazione

Codice	ALC
---------------	-----

Regione	Sicilia	
Provincia	Trapani	
Comune Località	Alcamo	
Indirizzo n° civico		
Riferimenti locali	Cabina Enel n° 0003 denominata Pendici Monti Bonifati	
Note sul sito della stazione		

Ente committente	DPC	USSN
Data Ora prima attivazione	30/08/1976	
Tipo e codice strumento	A	
Note relative alla stazione di misura	Stazione attiva	

Inquadramento geografico

Foto aerea con localizzazione sito stazione

		Latitudine	Longitudine
Coordinate Geografiche (WGS84)		37.9744444	12.9580556
Coordinate UTM (WGS84 zona 33)		4205132.82	320721.78
Coordinate Gauss- Boaga (Monte Mario fuso 2)			

Foglio - tav. I.G.M.I. Quota (m s.l.m.)	258 IV NE	303
--	-----------	-----

Carta Tecnica Regionale	
-------------------------	--

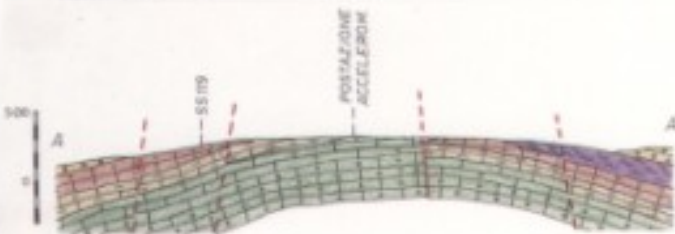
Stazione su roccia più vicina	
----------------------------------	--

Inquadramento geologico

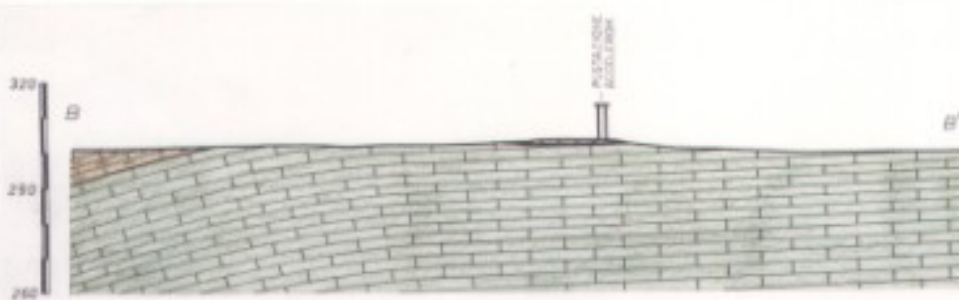
CARTA GEOLOGICA scala 1:50000



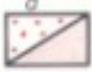
SEZIONE GEOLOGICA A-A' scala 1:50000



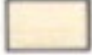
SEZIONE GEOLOGICA B-B' scala 1:2000



LEGENDA

 *Detrito di falda e di alterazione (a); breccia conchigliare con argille e sabbie associate (b). (Quaternario).*


SUCCESSIONE POSTOROGENE


 *Conglomerati più o meno cementati con intercalazioni arenacee (Tortoniano).*

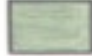
COMPLESSO SIGILIDE

 *Falda di Cesara Argille scagliose variegate, con lenti di arenarie e calcari (Eocene).*


SUCCESSIONE di TRANSIZIONE (FACIES TRAPANESE)

 *Calcareniti glauconitiche Calcari arenacei verdastri trasgressivi con orbitole (Elveziano).*

 *Calcari marnosi tipo "scaglia" (Eocene).*

 *"Lattimusa": Calcari bianchi pelagici a frattura concoidale ed in strati sottili (Tortonico-Necomiano); inferiormente seguono calcari marnosi ad ammoniti e calcari oolitici (Giurese).*

 *Faglie.*

 *A—A' Traccia delle sezioni.*

 *Postazione accelerometrica.*

Riferimenti

Geologia

Carta geologica estratta dalle monografie dell'Enel